

都城市 ため池ハザードマップ はせたに (長谷谷)

マップの注意点

この地図は、都城市安久町の中にある長谷谷が地震などの自然災害により決壊した場合を想定し、**浸水被害の範囲を示したものです。**
地震の大きさや雨の降り方などの状況によって、**浸水想定区域以外においても浸水が発生する場合や浸水深が実際と異なる可能性がありますので注意が必要です。**
大地震が発生し長谷谷の堤体が壊れると極めて短時間で**氾濫水が到達します。**
また、**大雨時にはため池以外にも河川や水路などによる氾濫が発生することも考えられるため避難時には注意が必要です。**

指定避難所

施設名	電話番号
安久小学校体育館(二次避難所)	39-0704
中郷地区市民交流センター(一次避難所・福祉避難所)	39-0121
中郷中学校体育館(二次避難所)	39-0709

官公庁施設

施設名	電話番号	
都城市役所	都城市役所(代表)	23-2111
	農村整備課(直通)	23-2981
	危機管理課(直通)	23-2129
警察関係	都城警察署(代表)	24-0110
	緊急連絡	110
消防関係	都城市消防局指令課	23-2125
	緊急連絡	119

緊急速報メール

「緊急速報メール」により、**緊急情報を配信します。**

- 市では、災害時の避難勧告などの緊急情報をより多くの人にお伝えするため、緊急時に市内にいる人の携帯電話へ「緊急速報メール」の配信を行います。
- 「緊急速報メール」とは、避難勧告などの緊急情報を市内にいる人の携帯電話(NTTドコモ、au、ソフトバンク)へ一斉にメールを配信するものです。
※機種により「緊急速報メール」を受信できない場合や受信設定が必要となる場合がありますので、詳しくは、各携帯電話会社へお問い合わせください。
- 配信する情報は、避難勧告や避難指示など、緊急かつ重要な情報です。
- 携帯電話を利用する人の費用負担や事前のメールアドレス登録は必要ありません。



凡例	
	指定避難所(一次避難所)
	指定避難所(二次避難所)
	福祉避難所
	国道・有料道路
	主要地方道・一般県道
	河川
	土砂災害警戒区域

インターネット防災情報

宮崎県防災・危機管理情報

https://www.pref.miyazaki.lg.jp/kiki-kikikanri/kurashi/bosai/bosai_kikikanri_joho.html



宮崎地方気象台

<https://www.jma-net.go.jp/miyazaki/>



国土交通省九州防災ポータルサイト

http://www.qsr.mlit.go.jp/bosai_joho/kyusyubosai/



都城市公式ホームページ(防災・消防団)

<https://www.city.miyakonojo.miyazaki.jp/life/1/10/>

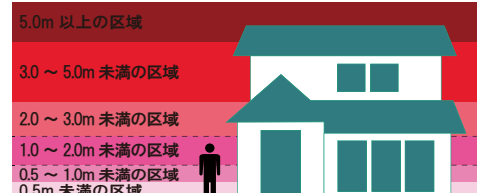


宮崎県土砂災害警戒区域等の指定状況

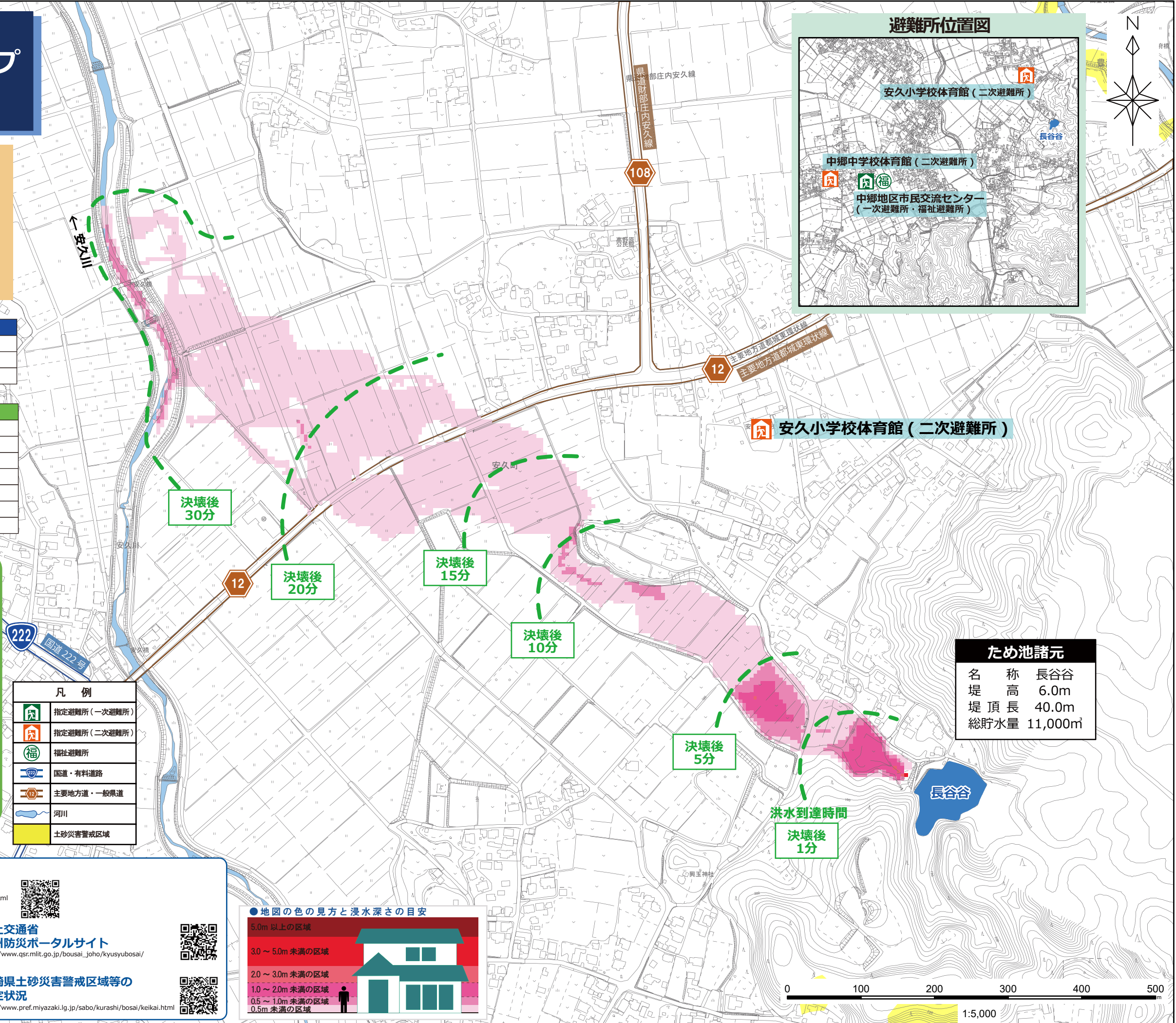
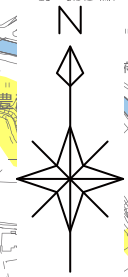
<http://www.pref.miyazaki.lg.jp/sabo/kurashi/bosai/keikai.html>



地図の色の見方と浸水深さの目安



避難所位置図



ため池諸元	
名称	長谷谷
堤高	6.0m
堤頂長	40.0m
総貯水量	11,000m ³

0 100 200 300 400 500 m

1:5,000