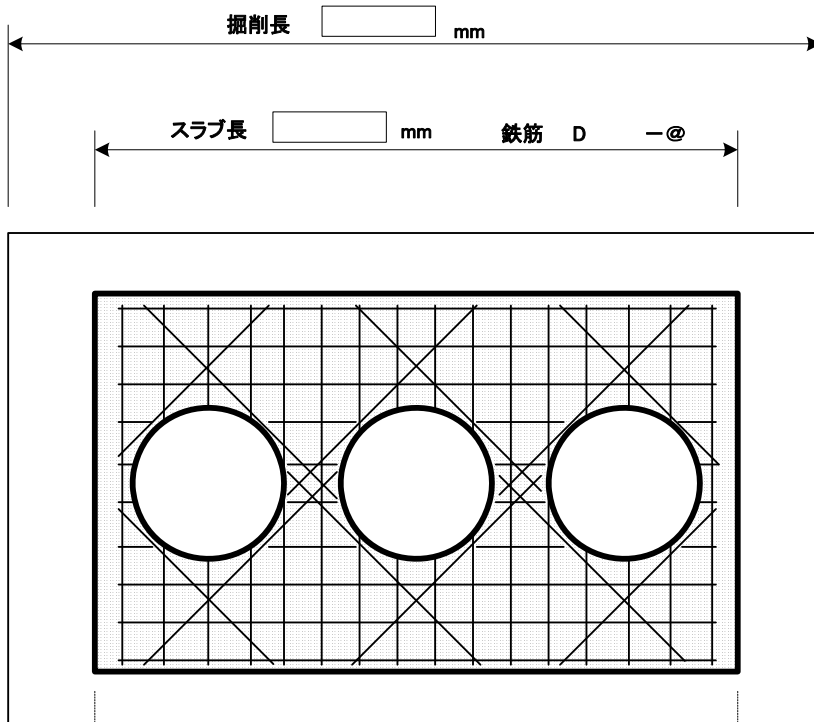


合併浄化槽構造図

別紙①

上スラブ
平面図

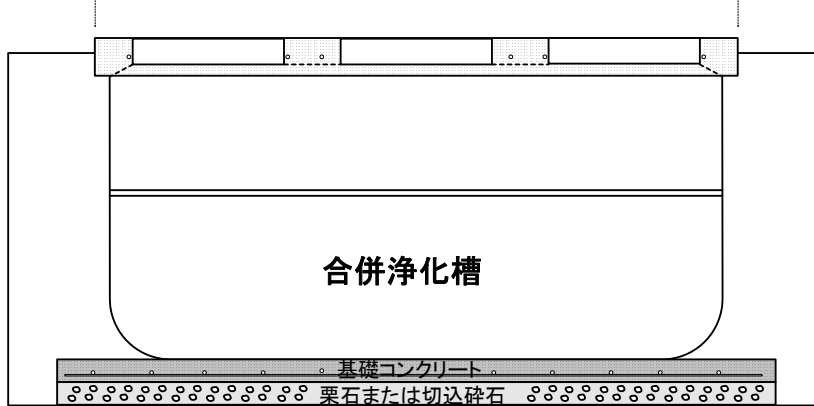
掘削幅
[] mm



断面図

掘削深
[] mm

埋戻材
[]

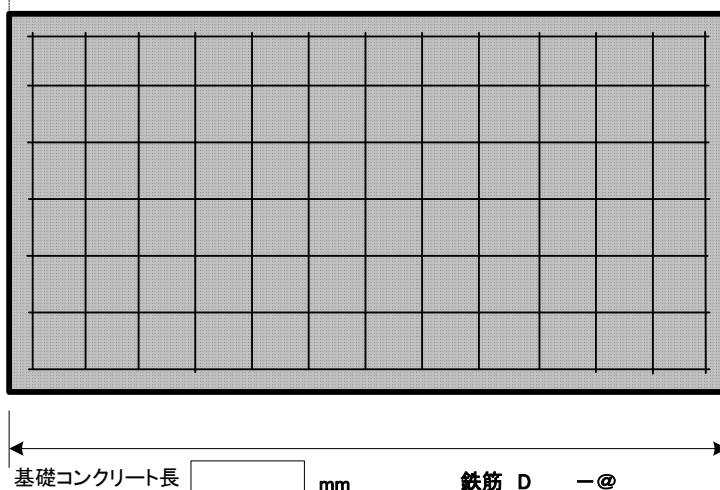


スラブ厚
[] mm

コンクリート厚
[] mm

基礎厚
[] mm

基礎平面図



※上部スラブには必ず鉄筋を入れること

※現場の土質が粘土質の場合や、玉石まじりの場合はシラスまたは砂で埋め戻すこと

※浄化槽上部を駐車スペースとして利用する場合や、土質が悪い場合は基礎コンクリートにも鉄筋を入れること