

## 1 職員の任免及び職員数に関する状況

### (1) 職員の採用の状況

平成29年度に実施した職員採用試験において、一般行政職46名及び消防士4名の合計50名の採用を行いました。

### (2) 再任用職員の状況

再任用職員とは、高齢者雇用の推進等のため定年退職者等のうち改めて採用される職員であり、フルタイム勤務職員（地方公務員法第28条の4）と短時間勤務職員（同法第28条の5）があります。平成30年度は、短時間勤務職員57名の採用を行いました。

### (3) 任期付職員の状況

任期付職員とは、「地方公共団体の一般職の任期付職員の採用に関する法律」に基づき採用される職員で、フルタイム勤務職員と短時間勤務職員がいます。どのような場合に採用できるかは法律で定められており、特定のプロジェクトに係る職などその終期が明確な職に就く場合や、住民サービスを向上させるために必要とされる場合などです。

平成30年度は、任期付フルタイム勤務職員1名を引き続き任用しました。

### (4) 職員の退職の状況

平成30年度における職員の退職の状況は下表のとおりです。

(単位：人)

区 分	一般行政職	消防職	保育士	技術員	全職員
定年退職	37 (12)	1 (0)	2 (2)	0 (0)	40 (14)
勸奨退職	0 (0)	0 (0)	0 (0)	0 (0)	0 (0)
自己都合退職	2 (1)	0 (0)	0 (0)	0 (0)	2 (1)
その他 (死亡、免職、失職)	3 (1)	0 (0)	0 (0)	2 (0)	5 (1)
退職者計	42 (14)	1 (0)	2 (2)	2 (0)	47 (16)

(注) ( )内は、女性数であり、内書きです。

## (5) 部門別職員数の状況

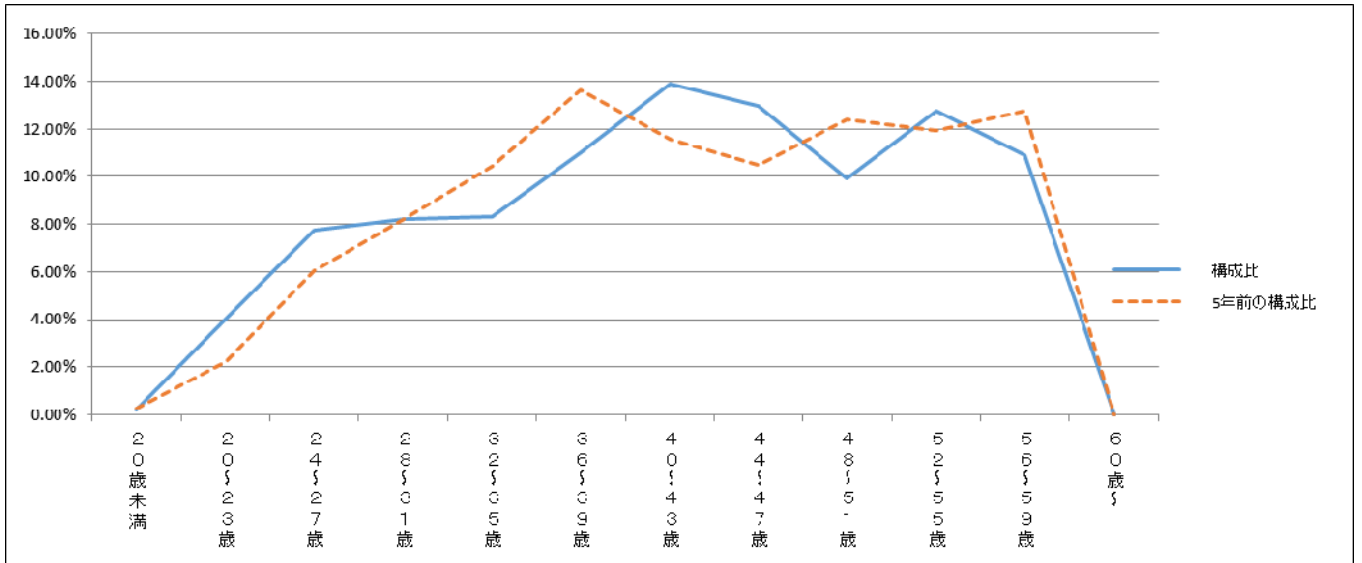
(各年4月1日現在 ▲は減員)

部 門	区 分	職 員 数		対前年 増減数	主な増減理由	
		平成 29 年	平成 30 年			
普 通 会 計 部 門	一 般 行 政 部 門	議 会	10	10	0	
		総務・企画	293	304	11	(増) 政策企画、スポーツ施設整備関連事務の増
		税 務	78	78	0	
		民 生	166	171	5	(増) 地域福祉・児童福祉・子育て支援事務の増
		衛 生	104	94	▲ 10	(減) クリーンセンタープラットホーム業務の民間委託による減
		農林水産	120	117	▲ 3	(減) 農業振興地域整備計画見直し業務の終了による減
		商 工	35	39	4	(増) 物産・観光振興事務の増
		土 木	136	132	▲ 4	(減) 下水道事業および農業集落排水事業の下水道部門からの補助執行の終了による減
		計	942	945	3	<参考> 人口1万人当たり職員数 56.79人 (類似団体の人口1万人当たりの職員数47.25人)
	教育部門	121	116	▲ 5	(減) 図書館への指定管理者制度導入による減	
	消防部門	183	183	0		
	小 計	1,246	1,244	▲ 2	<参考> 人口1万人当たり職員数 74.75人 (類似団体の人口1万人当たりの職員数60.44人)	
	公 営 会 計 部 門 等	水 道	63	58	▲ 5	(減) 料金徴収等業務などの包括民間委託による減
下水道		21	23	2	(増) 下水道事業および農業集落排水事業の土木部門への補助執行の終了による増	
その他		84	85	1	(増) 介護保険事務の増	
小 計		168	166	▲ 2		
合 計		1,414 [1,416]	1,410 [1,412]	▲ 4 [▲4]	<参考> 人口1万人当たり職員数 84.73人	

(注) 1 職員数は一般職に属する職員数である。

2 [ ]内は、条例定数の合計である。

(6) 年齢別職員構成の状況（平成30年4月1日現在）



区分	20歳未満	20歳～23歳	24歳～27歳	28歳～31歳	32歳～35歳	36歳～39歳	40歳～43歳	44歳～47歳	48歳～51歳	52歳～55歳	56歳～59歳	60歳以上	計
職員数	3人	57人	109人	116人	117人	155人	196人	183人	140人	180人	154人	0人	1,410人

(7) 職員数の推移

（単位：人・％）

部門別 \ 年度	25年	26年	27年	28年	29年	30年	過去5年間
一般行政	980	958	942	938	942	945	▲35 (▲ 3.7%)
教育	136	131	120	120	121	116	▲ 20 (▲ 14.7%)
消防	182	181	182	183	183	183	1 (0.5%)
普通会計	1,298	1,270	1,244	1,241	1,246	1244	▲ 54 (▲ 4.2%)
公営企業等会計	187	184	179	177	168	166	▲ 21 (▲ 11.2%)
総合計	1,485	1,454	1,423	1,418	1,414	1,410	▲ 75 (▲ 5.1%)

（注）職員数は、各年の4月1日現在の職員数です。