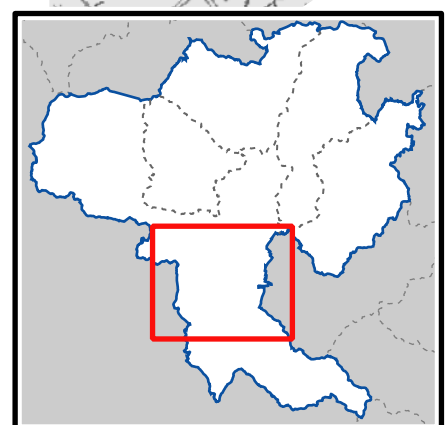


都城市防災マップ

【中央地区】

(浸水実績区域入り)



【一次避難所】

地区名	指定避難所 (電話)
姫城地区	中央公民館 24-5969 総合社会福祉センター 23-5159
小松原地区	小松原地区公民館 24-1900
妻ヶ丘地区	東小学校 22-3481
祝吉地区	祝吉地区公民館 23-2890 水道局 23-4510 早水公園体育文化センター 24-6454
五十市地区	五十市地区公民館 23-2184 長寿館 26-0114
横市地区	横市地区公民館 25-2257 勤労身体障害者教養文化体育施設 25-2018

【二次避難所】

地区名	指定避難所 (二次)	電話
姫城地区	明道小学校	22-4297
	南小学校	22-3430
	姫城中学校	22-4281
	都城市コミュニティセンター ふるさとセンター	23-2001 39-0270
小松原地区	大王小学校	23-2470
	小松原中学校	22-0645
妻ヶ丘地区	上長飯小学校	22-0991
	妻ヶ丘中学校	22-0283
祝吉地区	川東小学校	24-1148
	祝吉小学校	22-4293
	祝吉中学校	22-0697
五十市地区	五十市小学校	22-0476
	五十市中学校	23-0126
横市地区	明道小学校	26-4000
	西小学校	22-4319
	西中学校	24-1128

地図の見方

※図中のマークは次の内容を表示しています。

【土砂災害危険箇所】

- 急傾斜地崩壊危険箇所
- 地すべり危険箇所
- 土石流危険渓流氾濫区域
- 土石流危険渓流流域

【洪水氾濫浸水想定区域】

- 0.5m 未満の区域
- 0.5m~1.0m 未満の区域
- 1.0m~2.0m 未満の区域
- 2.5m~5.0m 未満の区域
- 5.0m 以上の区域

【浸水実績区域】

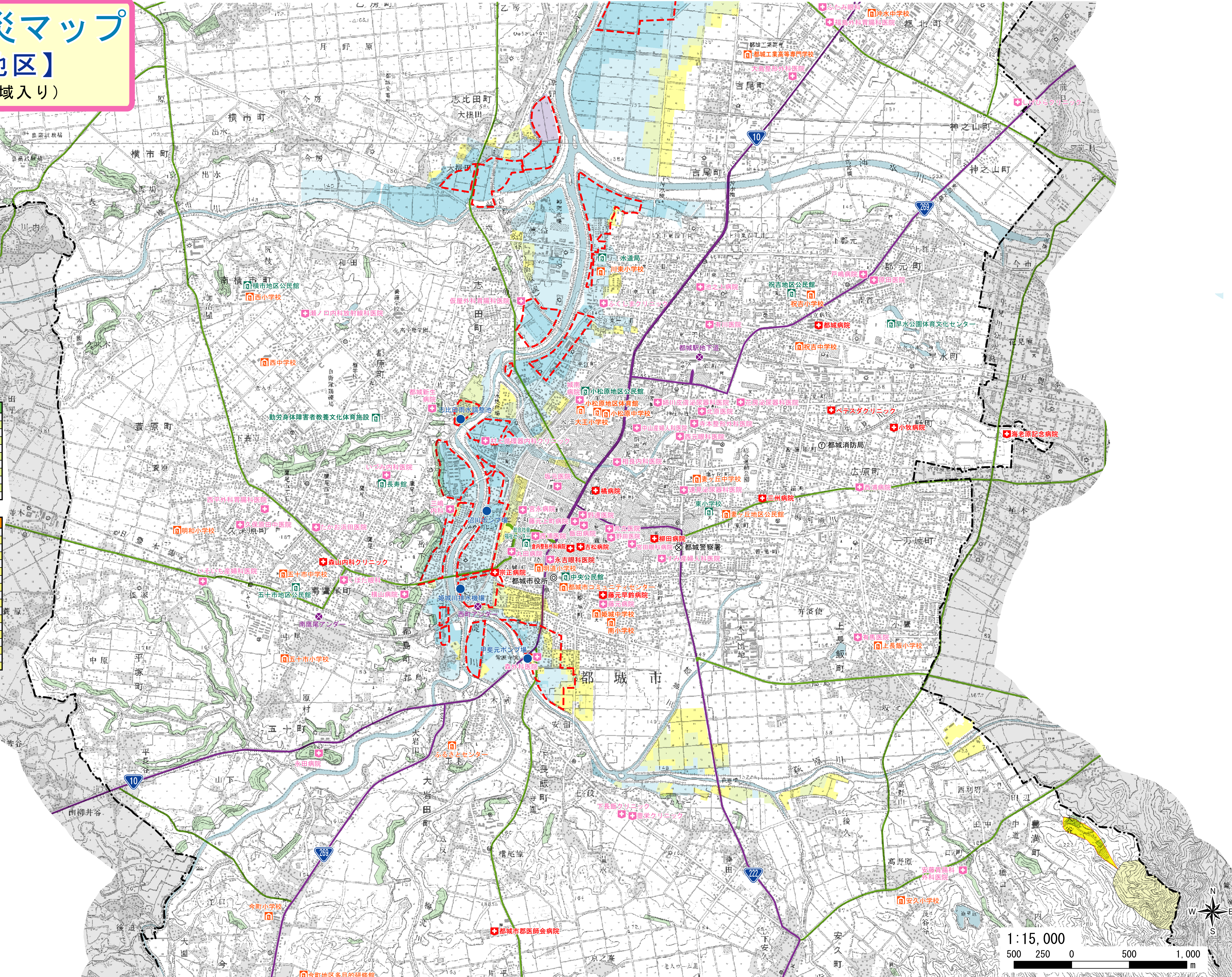
- 過去の浸水実績区域

【アンダーパス等】

- アンダーパス等の位置

【防災施設等】

- 一次避難所
- 二次避難所
- 救急告示を受けている病院
- その他の入院施設がある病院
- ポンプ場・調整池



1:15,000

500 250 0 500 1,000 m

この地図は、国土地理院長の承認を得て、同院発行の2万5千分の1の地形図を複製したものである。(承認番号 平成20九複、第000号)