

地域計画

策定年月日	令和6年3月29日
更新年月日	令和 年 月 日 ( )
目標年度	令和15年度
市町村名 (市町村コード)	都城市 (45202)
地域名 (地域内農業集落名)	桜木 (桜木5、桜木4、町区の一部、穂満坊8の一部、宝光の一部)

1 地域における農業の将来の在り方

(1) 地域計画の区域の状況

区域内の農用地等面積(農業上の利用が行われる農用地等の区域)	217.9 ha
① 農業振興地域のうち農用地区域内の農地面積	180.9 ha
② 田の面積	118.0 ha
③ 畑の面積(果樹、茶等を含む)	62.9 ha
④ 区域内において、今後農業を担う者が引き受ける意向のある農地面積の合計	4.41 ha

(2) 地域農業の現状及び課題

<p><b>【人口減少・高齢化】</b></p> <ul style="list-style-type: none"> <li>・耕作者は70歳以上の割合が高く、そのうち、後継者不在の農地も多くあり、農地の維持保全のためには受け手の確保が必要不可欠である。</li> <li>・新規就農者の減少等により農作業全般について人手不足が深刻である。</li> </ul> <p><b>【農地の管理】</b></p> <ul style="list-style-type: none"> <li>・他人の農地を借りているため、耕作者として中途半端な管理はしたくないが、管理する耕作地が多くなりすぎて、畦畔の管理が十分に行き届かなくなっている。</li> <li>・個人経営の大規模農家に農地を預けても、後継者不在や高齢等の理由により、今後、農地を管理できなくなる可能性がある。</li> <li>・荒れ地になるのを防ぐため、やむなく耕作を続けている人もいる。</li> </ul> <p><b>【基盤整備】</b></p> <ul style="list-style-type: none"> <li>・農道や区画が狭く、作業機械がUターンできない場所もある。</li> </ul> <p><b>【その他】</b></p> <ul style="list-style-type: none"> <li>・農地自体の価値が低下しているため売却できず、また、農地を引き継ぐ人もいない。</li> <li>・リタイア後、子供たちに相続で迷惑をかけないため、農地を次の受け手にスムーズに引き継げるシステムがほしい。</li> <li>・他地区の担い手が多く耕作しているため、集約等の調整が課題である。</li> <li>・畑かんは用途が限られており利便性が良くない。</li> </ul> <p><b>【現在の主な作物】</b></p> <ul style="list-style-type: none"> <li>・水田: 主食用米、加工用米、飼料用米、イタリアン</li> <li>・園芸作物: キンカン、ハウレンソウ、ダイコン、ニンジン、カンショ</li> </ul>
---

(3) 地域における農業の将来の在り方(作物の生産や栽培方法については、必須記載事項)

<p>水田を活用した普通作物(主食用米、加工用米)を主要作物としつつ、園芸作物(ジャガイモ、ハウレンソウ、ダイコン、ニンジン、キンカン、カンショ)や飼料作物(トウモロコシ、イタリアン、飼料用米、WCS)等の団地化を形成する。</p>
--

2 農業の将来の在り方に向けた農用地の効率的かつ総合的な利用に関する目標

(1)農用地の効率的かつ総合的な利用に関する方針			
・農地中間管理機構への貸付を進めつつ、担い手への農地の集積・集約化を基本とする。			
(2)担い手(効率的かつ安定的な経営を営む者)に対する農用地の集積に関する目標			
現状の集積率	49.5	%	将来の目標とする集積率
			80 %
(3)農用地の集団化(集約化)に関する目標			
・既存の担い手が地区外の耕作地を地区内に集積・集約化することや、地区外の認定農業者、新規就農者等の受入れを行うことで農地利用の集積・集約化を促進する。			

3 農業者及び区域内の関係者が2の目標を達成するためとるべき必要な措置

(1)農用地の集積、集団化の取組	
・担い手(専業農家・兼業農家)を中心に集積・集約化を進め、団地面積の拡大を農業委員や農地利用最適化推進委員、農地中間管理事業推進員と調整し、農地中間管理機構を通じて進める。	
(2)農地中間管理機構の活用方法	
・今後、農地の相続等に伴い地権者が地区外に在住する機会が多くなることから、賃料の支払いや貸借契約を円滑に進めるために農地中間管理機構を活用していく。 ・担い手が病気・怪我や高齢化等の事情で営農の継続が困難になった場合には、農地の新たな受け手への付け替えを進めることができるよう、農地中間管理機構を通じて担い手への貸付けを進めていく。	
(3)基盤整備事業への取組	
・揚水施設(パイプライン、可動堰)の老朽化が著しいため、早急な整備が必要である。 ・排水の改善を図るため(真米田、間ヶ塚、小山川原、下土器田)基盤整備が必要である。 ・農業の生産効率の向上や農地集積・集約化を図るため、農地の大区画化・汎用化等の基盤整備に取り組む。	
(4)多様な経営体の確保・育成の取組	
・地域内外から、多様な経営体を募り、意向を踏まえながら担い手として育成していくため、関係機関と連携し、相談から定着まで切れ目なく取り組んでいく。	
(5)農業協同組合等の農業支援サービス事業者等への農作業委託の取組	
・農作業ができない高齢者や土地持ち非農家等には、地区内の農作業受託組織等への委託を促す。	

以下任意記載事項(地域の実情に応じて、必要な事項を選択し、取組内容を記載してください)

<input type="checkbox"/> ①鳥獣被害防止対策	<input checked="" type="checkbox"/> ②有機・減農薬・減肥料	<input checked="" type="checkbox"/> ③スマート農業	<input type="checkbox"/> ④輸出	<input type="checkbox"/> ⑤果樹等
<input type="checkbox"/> ⑥燃料・資源作物等	<input type="checkbox"/> ⑦保全・管理等	<input type="checkbox"/> ⑧農業用施設	<input type="checkbox"/> ⑨耕畜連携	<input type="checkbox"/> ⑩その他

【選択した上記の取組内容】

- ②有機・減農薬・減肥料
  - ・化学肥料の施用量を減らし、安価な有機質肥料や単肥を活用することで生産コストの削減につなげる。
- ③スマート農業(ドローン、レーザーレベラーの導入)
  - ・ドローン: 播種、施肥、薬剤散布等の作業に活用して省力化を図る。
  - ・レーザーレベラー: 畦畔除去によるほ場の合筆時等に水田の作土層が不均一であることで生じるデメリット(水深の不均一による初期生育不良及びムラ、除草効果のバラツキ、水管理労力の負担、低部位箇所での排水不良)を解消するため、レーザーレベラーを活用して作土層の均平精度を高める。

4 地域内の農業を担う者一覧(目標地図に位置付ける者)

属性	農業を担う者 (氏名・名称)	現状		10年後 (目標年度:令和15年度)			
		経営作目等	経営面積	経営作目等	経営面積	目標地図上の表示	備考
	別紙1のとおり						
計	139経営体		132.46 ha		136.87 ha		

5 農業支援サービス事業者一覧(任意記載事項)

番号	事業者名 (氏名・名称)	作業内容	対象品目
1	桜木営農改善組合	耕耘、植付、収穫	水稲
2	農事組合法人よこばる	乾燥・調整	水稲
3	有限会社アグリセンター都城	耕耘、植付、収穫	水稲、飼料作物

6 目標地図(別添のとおり)

4 地域内の農業を担う者一覧(目標地図に位置付ける者)

属性	農業を担う者 (氏名・名称)	現状		10年後 (目標年度:令和15年度)			
		経営作目等	経営面積	経営作目等	経営面積	目標地図上の表示	備考
認農		集落型経営体	23.77 ha	集落型経営体	25.57 ha		1
認農		水稻複合	12.45 ha	水稻複合	17.61 ha		2
認農		集落型経営体	8.90 ha	集落型経営体	8.80 ha		3
認農		露地野菜複合	5.73 ha	露地野菜複合	6.21 ha		4
認農		水稻専業	5.35 ha	水稻専業	6.79 ha		5
認農		酪農専業	3.45 ha	酪農専業	3.30 ha		6
認農		肉用牛繁殖専業	3.10 ha	肉用牛繁殖専業	4.17 ha		7
利用者		露地野菜複合	2.72 ha	露地野菜複合	2.82 ha		8
認農		工芸作物(茶)複合	2.37 ha	工芸作物(茶)複合	2.37 ha		9
認農		肉用牛繁殖専業	2.06 ha	肉用牛繁殖専業	2.35 ha		10
認農		施設野菜複合	1.90 ha	施設野菜複合	1.90 ha		11
利用者		肉用牛繁殖複合	1.77 ha	肉用牛繁殖複合	1.04 ha		12
認農		露地野菜複合	1.76 ha	露地野菜複合	1.76 ha		13
利用者		肉用牛繁殖複合	1.57 ha	肉用牛繁殖複合	3.98 ha		14
認農		酪農専業	1.55 ha	酪農専業	0.44 ha		15
到達		水稻複合	1.53 ha	水稻複合	1.64 ha		16
利用者		肉用牛繁殖専業	1.53 ha	肉用牛繁殖専業	0.66 ha		17
認農		肉用牛繁殖専業	1.34 ha	肉用牛繁殖専業	1.34 ha		18
利用者		水稻複合	1.24 ha	水稻複合	0.19 ha		19
利用者		水稻複合	1.29 ha	水稻複合	0.29 ha		20
認農		施設野菜専業	1.26 ha	施設野菜専業	1.26 ha		21
利用者		水稻複合	1.25 ha	水稻複合	1.25 ha		22
利用者		養豚複合	1.25 ha	養豚複合	1.55 ha		23
利用者		露地野菜	1.20 ha	露地野菜	0.64 ha		24
利用者		水稻複合	1.19 ha	水稻複合	0.20 ha		25
認農		肉用牛繁殖専業	1.18 ha	肉用牛繁殖専業	0.09 ha		26
認農		肉用牛繁殖(一部一員)専業	1.14 ha	肉用牛繁殖(一部一員)専業	1.14 ha		27
到達		施設野菜専業型	1.09 ha	施設野菜専業型	0.71 ha		28
認農		酪農専業	0.97 ha	酪農専業	0.97 ha		29
利用者		露地野菜複合	0.97 ha	露地野菜複合	0.97 ha		30
認農		肉用牛繁殖複合	0.96 ha	肉用牛繁殖複合	1.16 ha		31
認農		肉用牛繁殖複合	0.93 ha	肉用牛繁殖複合	0.93 ha		32
認農		集落型経営体	0.92 ha	集落型経営体	0.92 ha		33
認農		水稻複合	0.90 ha	水稻複合	0.90 ha		34
認農		露地野菜専業	0.82 ha	露地野菜専業	0.82 ha		35
利用者		水稻複合	0.81 ha	水稻複合	0.94 ha		36
利用者		水稻複合	0.78 ha	水稻複合	0.78 ha		37
認農		肉用牛繁殖専業	0.77 ha	肉用牛繁殖専業	1.06 ha		38
利用者		水稻複合	0.76 ha	水稻複合	0.28 ha		39
認農		肉用牛繁殖専業	0.74 ha	肉用牛繁殖専業	2.27 ha		40
認農		養鶏(ブロイラー)専業	0.73 ha	養鶏(ブロイラー)専業	0.73 ha		41
利用者		水稻複合	0.70 ha	水稻複合	0.70 ha		42
利用者		水稻複合	0.68 ha	水稻複合	0.68 ha		43
利用者		水稻複合	0.67 ha	水稻複合	0.18 ha		44
利用者		林業用種苗	0.65 ha	林業用種苗	0.65 ha		45
利用者		露地野菜	0.65 ha	露地野菜	0.05 ha		46
利用者		養鶏(ブロイラー)専業	0.60 ha	養鶏(ブロイラー)専業	0.03 ha		47
利用者		水稻複合	0.59 ha	水稻複合	0.13 ha		48
認農		酪農専業	0.58 ha	酪農専業	1.26 ha		49
利用者		水稻複合	0.57 ha	水稻複合	0.50 ha		50

4 地域内の農業を担う者一覧(目標地図に位置付ける者)

属性	農業を担う者 (氏名・名称)	現状		10年後 (目標年度:令和15年度)			
		経営作目等	経営面積	経営作目等	経営面積	目標地図上の表示	備考
利用者		水稲複合	0.55 ha	水稲複合	0.35 ha	51	
利用者		水稲複合	0.55 ha	水稲複合	0.21 ha	52	
利用者		水稲複合	0.54 ha	水稲複合	0.54 ha	53	
利用者		水稲複合	0.53 ha	水稲複合	0.53 ha	54	
利用者		露地野菜	0.53 ha	露地野菜	0.04 ha	55	
利用者		水稲複合	0.51 ha	水稲複合	0.51 ha	56	
利用者		水稲複合	0.50 ha	水稲複合	0.50 ha	57	
利用者		肉用牛繁殖複合	0.49 ha	肉用牛繁殖複合	0.49 ha	58	
利用者		水稲複合	0.48 ha	水稲複合	0.38 ha	59	
利用者	認農	養豚一貫専業	0.46 ha	養豚一貫専業	0.31 ha	60	
利用者		肉用牛肥育	0.45 ha	肉用牛肥育	0.33 ha	61	
利用者		水稲複合	0.45 ha	水稲複合	0.10 ha	62	
利用者		水稲複合	0.45 ha	水稲複合	0.45 ha	63	
利用者		酪農専業	0.45 ha	酪農専業	0.45 ha	64	
利用者		水稲複合	0.44 ha	水稲複合	0.44 ha	65	
利用者		水稲複合	0.40 ha	水稲複合	0.08 ha	66	
利用者		水稲複合	0.39 ha	水稲複合	0.39 ha	67	
利用者		水稲複合	0.37 ha	水稲複合	0.37 ha	68	
利用者		水稲複合	0.37 ha	水稲複合	0.37 ha	69	
利用者		水稲複合	0.36 ha	水稲複合	0.36 ha	70	
利用者		露地野菜	0.35 ha	露地野菜	0.35 ha	71	
利用者		水稲複合	0.34 ha	水稲複合	0.16 ha	72	
利用者	認農	露地野菜複合	0.34 ha	露地野菜複合	0.34 ha	73	
利用者	認農	肉用牛繁殖複合	0.34 ha	肉用牛繁殖複合	0.34 ha	74	
利用者		水稲複合	0.33 ha	水稲複合	0.38 ha	75	
利用者		水稲複合	0.31 ha	水稲複合	0.23 ha	76	
利用者		露地野菜	0.30 ha	露地野菜	0.25 ha	77	
利用者		水稲複合	0.28 ha	水稲複合	0.28 ha	78	
利用者		露地野菜	0.28 ha	露地野菜	0.20 ha	79	
利用者	認農	肉用牛繁殖複合	0.28 ha	肉用牛繁殖複合	0.28 ha	80	
利用者		水稲複合	0.28 ha	水稲複合	0.13 ha	81	
利用者		水稲複合	0.28 ha	水稲複合	0.28 ha	82	
利用者		肉用牛繁殖経営	0.27 ha	肉用牛繁殖経営	0.27 ha	83	
利用者		水稲複合	0.27 ha	水稲複合	0.27 ha	84	
利用者		水稲複合	0.27 ha	水稲複合	0.27 ha	85	
利用者	認農	肉用牛繁殖専業	0.26 ha	肉用牛繁殖専業	0.26 ha	86	
利用者		露地野菜	0.26 ha	露地野菜	0.14 ha	87	
利用者		水稲複合経営型	0.25 ha	水稲複合経営型	0.25 ha	88	
利用者		水稲複合	0.25 ha	水稲複合	0.25 ha	89	
利用者		施設野菜複合	0.24 ha	施設野菜複合	0.24 ha	90	
利用者		水稲複合	0.21 ha	水稲複合	0.21 ha	91	
利用者		水稲複合	0.21 ha	水稲複合	0.21 ha	92	
利用者		水稲複合	0.20 ha	水稲複合	0.20 ha	93	
利用者		水稲複合	0.19 ha	水稲複合	0.09 ha	94	
利用者	認農	酪農専業	0.19 ha	酪農専業	0.19 ha	95	
利用者		水稲複合	0.19 ha	水稲複合	0.19 ha	96	
利用者		水稲複合	0.19 ha	水稲複合	0.11 ha	97	
利用者		水稲複合	0.19 ha	水稲複合	0.19 ha	98	
利用者		水稲複合	0.19 ha	水稲複合	0.19 ha	99	
利用者		水稲複合	0.18 ha	水稲複合	0.48 ha	100	
利用者		水稲複合	0.18 ha	水稲複合	0.18 ha	101	

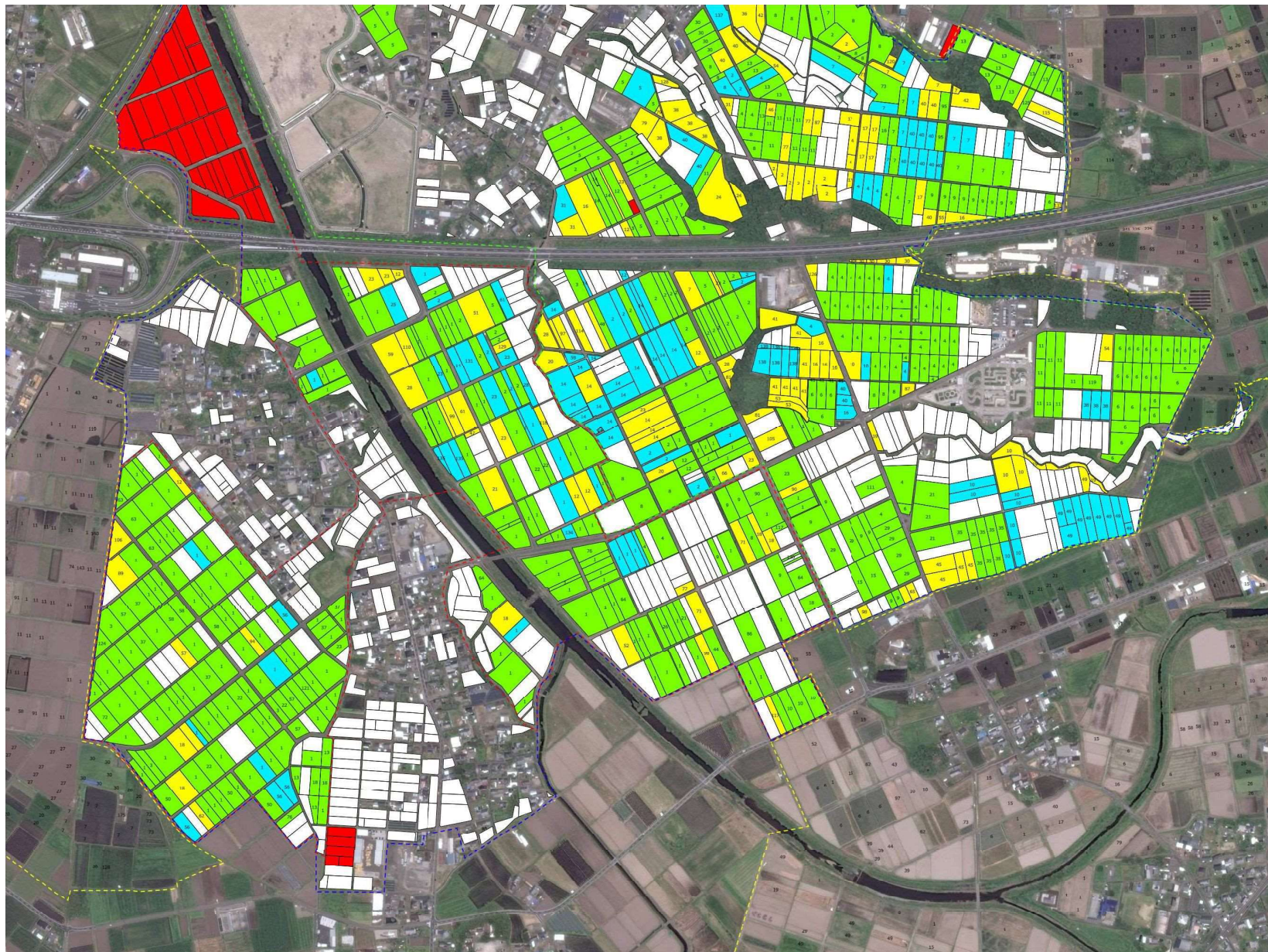
4 地域内の農業を担う者一覧(目標地図に位置付ける者)

属性	農業を担う者 (氏名・名称)	現状		10年後 (目標年度:令和15年度)			
		経営作目等	経営面積	経営作目等	経営面積	目標地図上の表示	備考
認農		肉用牛繁殖専業	0.18 ha	肉用牛繁殖専業	0.18 ha	102	
認農		水稲複合	0.17 ha	水稲複合	0.17 ha	103	
利用者		水稲複合	0.17 ha	水稲複合	0.17 ha	104	
利用者		水稲複合	0.17 ha	水稲複合	0.17 ha	105	
利用者		水稲複合	0.16 ha	水稲複合	0.16 ha	106	
利用者		水稲複合	0.16 ha	水稲複合	0.16 ha	107	
利用者		水稲複合	0.16 ha	水稲複合	0.16 ha	108	
到達		肉用牛繁殖複合	0.16 ha	肉用牛繁殖複合	0.16 ha	109	
利用者		水稲複合	0.14 ha	水稲複合	0.14 ha	110	
利用者		露地野菜	0.14 ha	露地野菜	0.14 ha	111	
利用者		水稲複合	0.14 ha	水稲複合	0.14 ha	112	
認農		水稲複合	0.13 ha	水稲複合	0.13 ha	113	
利用者		水稲複合	0.13 ha	水稲複合	0.13 ha	114	
利用者		露地野菜	0.13 ha	露地野菜	0.13 ha	115	
利用者		水稲複合	0.13 ha	水稲複合	0.13 ha	116	
認農		肉用牛繁殖複合	0.13 ha	肉用牛繁殖複合	0.13 ha	117	
利用者		露地野菜	0.12 ha	露地野菜	0.08 ha	118	
認農		きくらげ専業	0.12 ha	きくらげ専業	0.09 ha	119	
利用者		水稲複合	0.11 ha	水稲複合	0.11 ha	120	
利用者		水稲複合	0.11 ha	水稲複合	0.11 ha	121	
利用者		水稲複合	0.09 ha	水稲複合	0.09 ha	122	
利用者		水稲複合	0.09 ha	水稲複合	0.09 ha	123	
利用者		水稲複合	0.09 ha	水稲複合	0.09 ha	124	
利用者		露地野菜	0.08 ha	露地野菜	0.08 ha	125	
利用者		露地野菜	0.07 ha	露地野菜	0.07 ha	126	
利用者		露地野菜	0.06 ha	露地野菜	0.06 ha	127	
利用者		露地野菜	0.06 ha	露地野菜	0.06 ha	128	
利用者		水稲複合	0.06 ha	水稲複合	0.06 ha	129	
利用者		露地野菜	0.06 ha	露地野菜	0.02 ha	130	
利用者		水稲複合	0.05 ha	水稲複合	0.22 ha	131	
利用者		露地野菜	0.05 ha	露地野菜	0.05 ha	132	
利用者		露地野菜	0.02 ha	露地野菜	0.02 ha	133	
利用者		水稲複合	0.00 ha	水稲複合	0.06 ha	134	
認就		施設野菜専業	0.00 ha	施設野菜専業	0.30 ha	135	
利用者		水稲複合	0.00 ha	水稲複合	0.27 ha	136	
認農		養豚一貫専業	0.00 ha	養豚一貫専業	0.26 ha	137	
認農		養鶏(ブロイラー)専業	0.00 ha	養鶏(ブロイラー)専業	0.49 ha	138	
利用者		水稲複合	0.00 ha	水稲複合	0.27 ha	139	
計	139経営体		132.46 ha		136.87 ha		



# 桜木地区地域計画 目標地図

No. 2



- 目標地図(素案)
- 目標地図(現状)
- 自ら耕作
- 宣信有り紐付付済
- 将来の担い手紐付付済
- 転用申請地・非農地
- 今後検討