

1 職員の任免及び職員数に関する状況

(1) 職員の採用の状況

令和3年度に実施した職員採用試験において、一般行政職59名及び消防士4名の合計63名の採用を行いました。

(2) 再任用職員の状況

再任用職員とは、高齢者雇用の推進等のため定年退職者等のうち改めて採用される職員であり、フルタイム勤務職員と短時間勤務職員があります。令和4年度は、短時間勤務職員62名の採用を行いました。

(3) 任期付職員の状況

任期付職員とは、「地方公共団体の一般職の任期付職員の採用に関する法律」に基づき採用される職員で、フルタイム勤務職員と短時間勤務職員がいます。どのような場合に採用できるかは法律で定められており、特定のプロジェクトに係る職などその終期が明確な職に就く場合や、住民サービスを向上させるために必要とされる場合などです。

令和4年度は、フルタイム勤務の任期付職員(防災対策監)1名の採用を行いました。

(4) 職員の退職の状況

令和4年度における職員の退職の状況は下表のとおりです。

(単位：人)

区 分	一般行政職	消防職	保育士	技術員	全職員
定年退職	31 (6)	0 (0)	2 (2)	1 (0)	34 (8)
勸奨退職	8 (2)	0 (0)	1 (1)	0 (0)	9 (3)
自己都合退職	7 (3)	0 (0)	2 (1)	0 (0)	9 (4)
任期満了	0 (0)	0 (0)	0 (0)	0 (0)	0 (0)
その他 (死亡、免職、失職)	2 (0)	0 (0)	0 (0)	0 (0)	2 (0)
退職者計	48 (11)	0 (0)	5 (4)	1 (0)	54 (15)

(注) ()内は、女性数であり、内書きです。

(5) 部門別職員数の状況

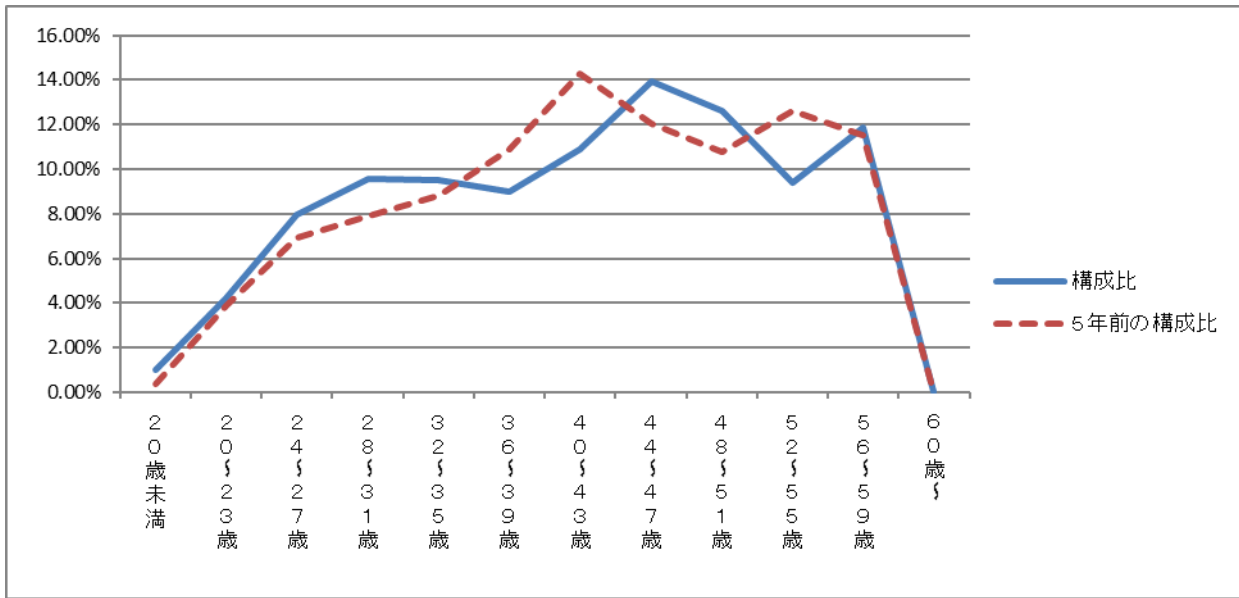
(各年4月1日現在 ▲は減員)

部 門	区 分	職 員 数		対前年 増減数	主な増減理由	
		令和3年	令和4年			
普 通 会 計 部 門	一 般 行 政 部 門	議 会	10	10	0	
		総務・企画	302	296	▲6	(減)マイクロバス運行業務の委託、総合支所の体制見直し
		税 務	76	75	▲1	(減)市税徴収業務の体制見直し
		民 生	174	175	1	(増)障害福祉業務の体制強化
		衛 生	88	91	3	(増)新型コロナウイルス対策業務の体制強化
		農林水産	110	108	▲2	(減)6次産業化業務の一部民間委託
		商 工	45	57	12	(増)スポーツに関する事務(学校体育を除く)を教育委員会から移管、工業団地整備業務の増
		土 木	137	139	2	(増)山之口陸上競技場等の公共施設整備業務の増
		計	942	951	9	<参考> 人口1万人当たり職員数 57.95人 (類似団体の人口1万人当たりの職員数 53.66人)
	教育部門	112	102	▲10	(減)スポーツに関する事務(学校体育を除く)を市長部局へ移管	
	消防部門	186	184	▲2	(減)執行体制見直し	
	小 計	1,240	1,237	▲3	<参考> 人口1万人当たり職員数 76.22人 (類似団体の人口1万人当たりの職員数 70.63人)	
	公 営 企 業 等	会 計 部 門	水 道	55	55	0
下水道			23	23	0	
その他			84	82	▲2	(減)介護保険業務の体制見直し
小 計			162	160	▲2	
合 計		1,402 [1,404]	1,397 [1,401]	▲5 [0]	<参考> 人口1万人当たり職員数 85.95人	

(注) 1 職員数は一般職に属する職員数である。

2 []内は、条例定数の合計である。

(6) 年齢別職員構成の状況（令和4年4月1日現在）



区分	20歳未満	20歳～23歳	24歳～27歳	28歳～31歳	32歳～35歳	36歳～39歳	40歳～43歳	44歳～47歳	48歳～51歳	52歳～55歳	56歳～59歳	60歳以上	計
職員数	14人	59人	111人	134人	133人	126人	152人	195人	176人	131人	166人	0人	1,397人

(7) 職員数の推移

(単位：人・%)

部門別 \ 年度	平成30年	平成31年	令和2年	令和3年	令和4年	過去5年間
一般行政	945	938	938	942	951	6 (0.6%)
教育	116	117	114	112	102	▲14 (▲13.7%)
消防	183	187	187	186	184	1 (0.5%)
普通会計計	1,244	1,242	1,239	1,240	1,237	▲7 (▲0.6%)
公営企業等会計計	166	162	161	162	160	▲6 (▲3.8%)
総合計	1,410	1,404	1,400	1,402	1,397	▲13 (▲0.9%)

(注) 職員数は、各年の4月1日現在の職員数です。