

宮崎県 都城市 明道小学校

【対策検討メンバー】小学校・都城市学校教育課・都城市道路公園課・都城市維持管理課・都城土木事務所・都城警察署

①H26点検[R2対策済]
歩道が無く危険
【対策内容】
道路改良(歩道設置)
[県都城土木事務所]

②H26点検[H27対策済]
橋梁の欄干が低く危険
【対策内容】
欄干改修[都城市維持管理課]

③H28点検、R2再点検[R2対策済]
歩行者用の信号機が無く危険
【対策内容】
歩行者用信号機の設置[警察]

④R3点検[R4対策済]
路肩の側溝と路面に段差があり危険
【対策内容】
側溝改良[都城市維持管理課]

⑦R1点検[R3対策済]
側道に横断歩道がなく危険
車が歩道際に近接して危険
【対策内容】
横断指導線設置[都城市維持管理課]
ポストコーン設置[都城市維持管理課]

明道小学校

対策前 対策後

宮崎県 都城市 明道小学校

【対策検討メンバー】小学校・都城市学校教育課・都城市道路公園課・都城市維持管理課・都城土木事務所・都城警察署

④H30点検[H30対策済]
歩道脇の水路へ転落の危険
【対策内容】
転落防止柵設置[都城市維持管理課]

⑤R1点検[R1対策済]
車両速度が速く、危険
【対策内容】
外側線の設置[都城市維持管理課]
グリーンベルト設置[都城市維持管理]

⑥R1点検[未実施]
車両速度が速く、危険
【対策内容】
スクールゾーン規制[警察]

⑨R4点検[未実施]
停止線が消えかかっており車の飛び出しがある
【対策内容】
停止線の引き直し[警察]

明道小学校

対策前

対策後

宮崎県 都城市 南小学校

【対策検討メンバー】小学校・都城市学校教育課・都城市道路公園課・都城市維持管理課・都城土木事務所・都城警察署

対策前

対策後

①H30点検[H30対策済]
水溜りを避けて横断するため危険
【対策内容】
集水柵の設置[都城市維持管理課]

③R3点検[R3対策済]
左右の見通しが悪い。南北路線は「止まれ」があるが、東西路線にはない
【対策内容】
路面表示の引き直し[警察]

対策前

対策後

対策前

対策後

②R2点検[R2対策済]
横断歩道が消えているため危険
【対策内容】
横断歩道の引き直し[警察]

南小学校

下長飯
郵便局

萩原川

宮崎県 都城市 大王小学校

大王-1

【対策検討メンバー】小学校・都城市学校教育課・都城市道路公園課・都城市維持管理課・都城土木事務所・都城警察署

③H26点検[H28対策済]
車両が歩行者と近接し、危険
【対策内容】
外側線の設置
[都城市維持管理課]

⑥R1点検、R2再点検[R2対策済]
車と歩行者が近接して危険
【対策内容】
外側線の設置
[都城市維持管理課]
グリーンベルト設置
[都城市維持管理課]

②H26点検[未実施]
道路形状が複雑で歩行者が危険
【対策内容】
交差点改良[県都城土木事務所]

⑤H27点検[事業中]
交差点形状が複雑で歩行者が危険
歩道舗装面・視覚障害者誘導用ブロックの老朽化による凹凸でつまづき転倒の恐れあり
【対策内容】
交差点改良
歩道路面・視覚障害者誘導用ブロックの補修[県都城土木事務所]

④H27点検[事業中]
歩道に段差があり、危険
歩道内電柱が歩行者通行を阻害
歩道舗装面・視覚障害者誘導用ブロックの老朽化による凹凸でつまづき転倒の恐れあり
【対策内容】
無電柱化
歩道路面・視覚障害者誘導用ブロックの補修[県都城土木事務所]

⑦R1点検、R2再点検[R2対策済]
側溝蓋が無く、危険
【対策内容】
反対側の路側を通学経路に変更[学校]

①H26点検[事業中]
歩道が無く、危険
【対策内容(暫定)】
ポールコーンの設置[県都城土木事務所]
【対策内容(恒久)】
道路改良(歩道設置)[県都城土木事務所]

大王小学校

西都城駅

222

222

対策前

対策後

対策前

対策前

対策前

対策前

宮崎県 都城市 大王小学校

【対策検討メンバー】小学校・都城市学校教育課・都城市道路公園課・都城市維持管理課・都城土木事務所・都城警察署

⑫R3、R4点検[R4対策済]
幅員が狭くスピードを出す車がいる
【対策内容】
グリーンベルト設置
[都城市維持管理課]

⑭R3、R4点検[未実施]
側溝蓋がなく危険
【対策内容】
側溝改良[都城市維持管理課]

⑩R3点検[R3対策済]
靴のテヅカから宮崎太陽銀行間の横断歩道の青時間が短く、低学年が渡れない
【対策内容】
信号時間の調整[警察]

⑮R3、R4点検[R4対策済]
外側線が消えている
【対策内容】
外側線の引き直し[都城市維持管理課]

⑩R3点検[R4対策済]
外側線が消えている
車の一時停止が守られていない
【対策内容】
外側線の引き直し[都城市維持管理課]
【対策内容】
路面表示の引き直し[警察]

⑯R3点検[R3対策済]
歩道たまり部が狭く、信号待ちをしていると危険を感じる
【対策内容】
外側線の引き直し
[県都城土木事務所]

⑬R3点検[R4対策済]
横断歩道がなく危険
【対策内容】
外側線の引き直し
[都城市維持管理課]

⑪R3点検[R3対策済]
横断歩道がなく危険
【対策内容】
横断歩道設置[警察]

⑧R3点検[R4対策済]
外側線が消えている
【対策内容】
外側線の設置[都城市維持管理課]

⑨R3点検[R3対策済]
側溝蓋に段差があり危険
【対策内容】
段差解消
[都城市維持管理課]

大王小学校

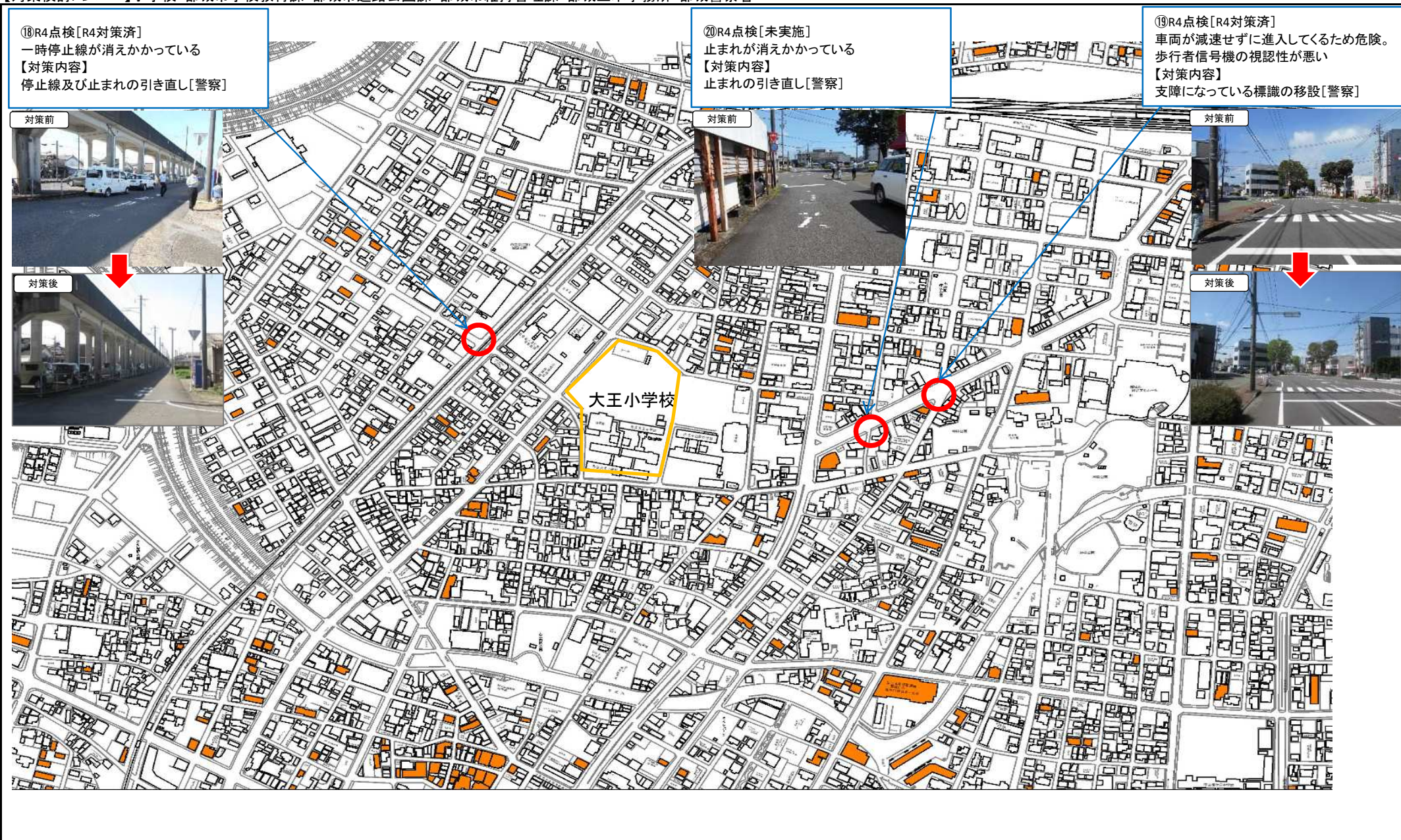
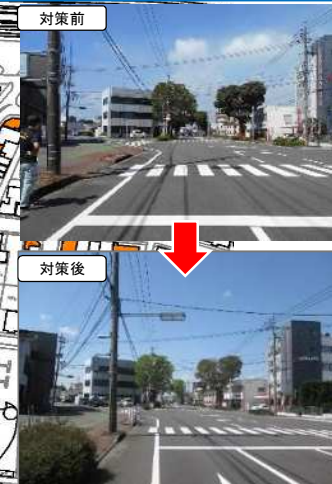
宮崎県 都城市 大王小学校

【対策検討メンバー】小学校・都城市学校教育課・都城市道路公園課・都城市維持管理課・都城土木事務所・都城警察署

⑩R4点検[R4対策済]
一時停止線が消えかかっている
【対策内容】
停止線及び止まれの引き直し[警察]

⑳R4点検[未実施]
止まれが消えかかっている
【対策内容】
止まれの引き直し[警察]

⑲R4点検[R4対策済]
車両が減速せずに進入してくるため危険。
歩行者信号機の視認性が悪い
【対策内容】
支障になっている標識の移設[警察]

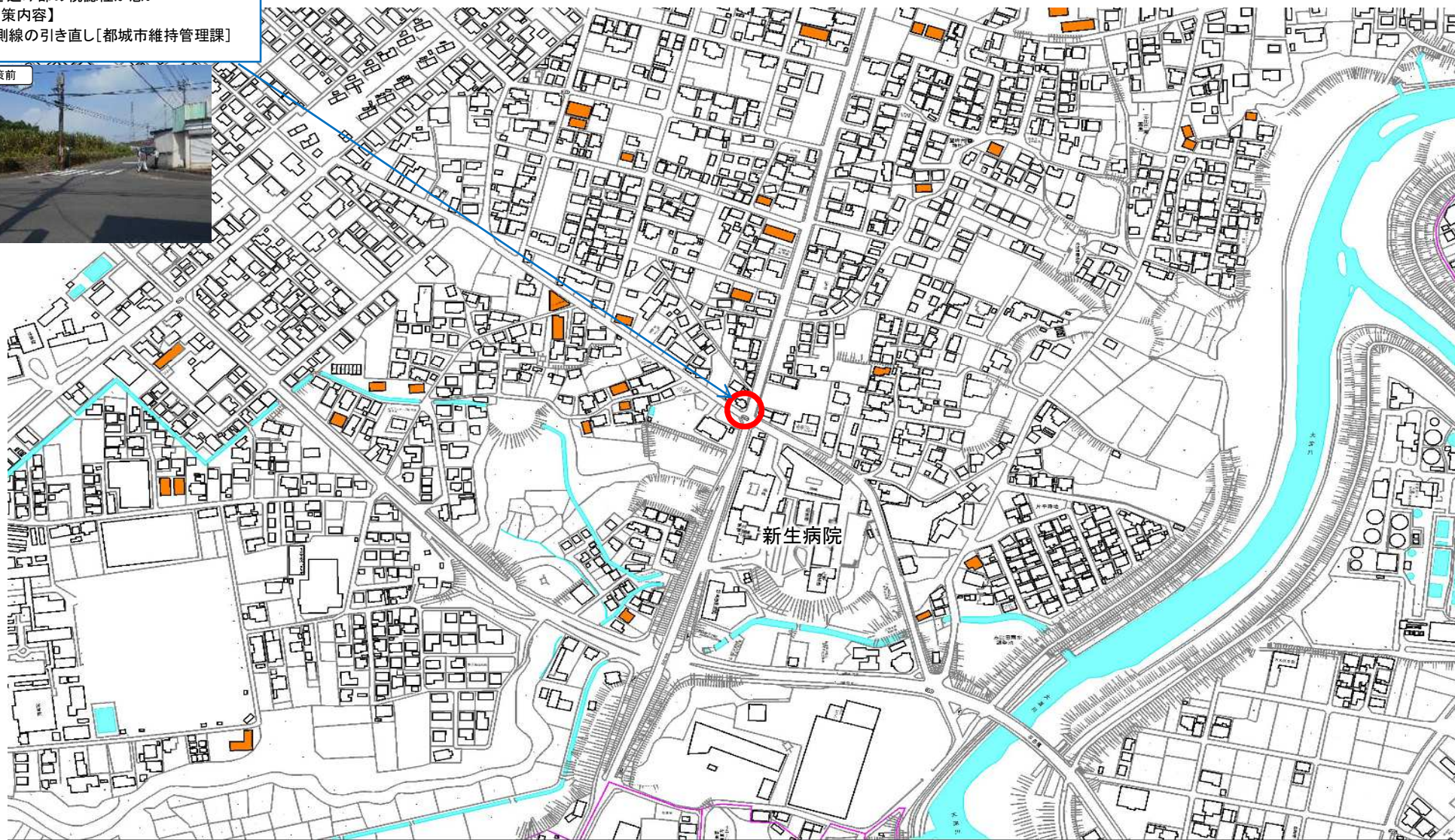


宮崎県 都城市 大王小学校

【対策検討メンバー】小学校・都城市学校教育課・都城市道路公園課・都城市維持管理課・都城土木事務所・都城警察署

⑦R4点検[未実施]
巻き込み部の視認性が悪い
【対策内容】
外側線の引き直し[都城市維持管理課]

対策前



宮崎県 都城市 東小学校

【対策検討メンバー】小学校・都城市学校教育課・都城市道路公園課・都城市維持管理課・都城土木事務所・都城警察署

④R2・3・4点検[未実施]
一部、側溝の蓋が無い
【対策内容】
側溝改良
[都城市維持管理課]

対策前

⑤R4点検[対策済]
横断歩道が消えている(②の反対車線)
【対策内容】
横断歩道の引き直し[警察]

対策前

対策後

③R2点検[R3対策済]
道路横断が危険
【対策内容】
歩行者横断指導線設置
[都城市維持管理課]

対策前

対策後

②R2点検[R2対策済]
道路横断が消えている
【対策内容】
横断歩道の引き直し[警察]

対策前

対策後

⑥R4点検[未実施]
横断指導線と停止線の間隔が近い
【対策内容】
停止線の移設[警察]

対策前

宮崎県 都城市 上長飯小学校

【対策検討メンバー】小学校・都城市学校教育課・都城市道路公園課・都城市維持管理課・都城土木事務所・都城警察署

④R1点検[R1対策済]
横断歩道が消えている
【対策内容】
横断歩道引き直し[警察]

③R1点検[R1対策済]
柵に隙間があり、危険
【対策内容】
転落防止柵設置
[都城市維持管理課]

①R3点検[R3対策済]
横断歩道が消えている
【対策内容】
路面表示の引き直し[警察]

⑤R2点検[R2対策済]
側溝の蓋が無く危険
【対策内容】
側溝改良
[都城市維持管理課]

①H28点検[H28対策済]
標識ボルトの突出が危険
【対策内容】
標識改修[警察]

⑥R2点検[R2対策済]
道路上の水溜りを避け、児童が通行するため危険
【対策内容】
ガッター修繕[都城市維持管理課]

②H30・R3点検[R3対策済]
止まれの車が停止線を越えて停止するため、歩行者等と衝突の危険がある
【対策内容】
歩行者横断指導線設置[都城市維持管理課]

⑮R4点検[R4対策済]
止まれ、停止線が消えかかっている
【対策内容】
止まれ、停止線の引き直し[警察]

上長飯小学校

対策前 対策後

宮崎県 都城市 五十市小学校

五十市小-1

【対策検討メンバー】小学校・都城市学校教育課・都城市道路公園課・都城市維持管理課・都城土木事務所・都城警察署

③H26点検[事業中]
路側が狭く電柱ありのため、車が歩行者と近接し危険
【対策内容】
道路改良(歩道設置)[都城市道路公園課]

②H26点検[H26対策済]
車線(外側線)が無く、危険
【対策内容】
外側線の設置
[都城市維持管理課]

④H29点検[H29対策済]
車が歩行者と近接し、危険
【対策内容】
グリーンベルト設置[都城市維持管理課]

⑤R1点検[R3対策済]
車が歩行者と近接し、危険
【対策内容】
グリーンベルト設置[都城市維持管理課]
車線幅減少表示(車両速度抑制)[都城市維持管理課]

①H26点検[H26対策済]
車が歩行者と近接し、危険
【対策内容】
グリーンベルト設置
[都城市維持管理課]

五十市小学校

対策前

対策後

対策前

対策後

対策前

対策後

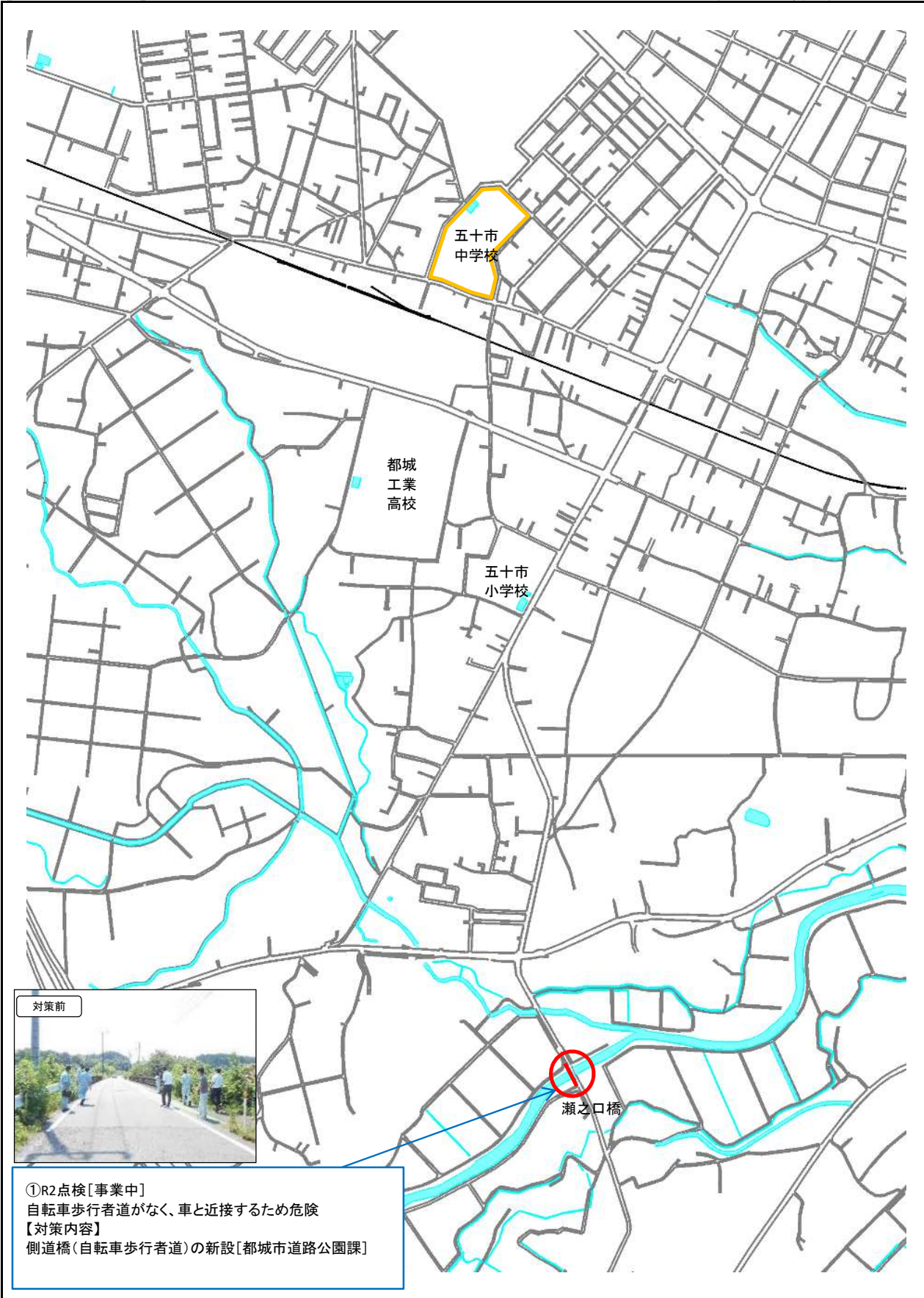
対策前

対策後

宮崎県 都城市 五十市中学校

五十市中-1

【対策検討メンバー】小学校・都城市学校教育課・都城市道路公園課・都城市維持管理課・都城土木事務所・都城警察署



宮崎県 都城市 西小学校

【対策検討メンバー】小学校・都城市学校教育課・都城市道路公園課・都城市維持管理課・都城土木事務所・都城警察署

②H26点検[事業中]
 歩道が無く、危険
 【対策内容(暫定)】
 ポールコーンの設置[県都城土木事務所]
 【対策内容(恒久)】
 道路改良(歩道設置)[県都城土木事務所]

③H27点検[R1対策済]
 歩道が無く、危険
 【対策内容】
 道路改良(歩道設置)

④H27点検[未実施]
 歩道が無く、危険
 【対策内容(暫定)】
 グリーンベルト設置[県都城土木事務所]
 【対策内容(恒久)】
 道路改良(歩道設置)[県都城土木事務所]

⑤H29点検[R1対策済]
 横断歩道が無く、危険
 【対策内容】
 横断歩道設置[警察]

⑥H30点検[R2対策済]
 止まれの車が停止線を越えて停止するため、歩行者等と衝突の危険がある
 【対策内容】
 歩行者横断指導線のカラーリングによる明瞭化
 [都城市維持管理課]

①H26点検[未実施]
 交通量が多いため歩行者の道路横断が危険
 【対策内容(暫定)】
 横断歩道引き直し[警察]
 【対策内容(恒久)】
 信号機設置[警察]

西小学校

対策前 対策後 対策

暫定対策

宮崎県 都城市 西小学校

【対策検討メンバー】小学校・都城市学校教育課・都城市道路公園課・都城市維持管理課・都城土木事務所・都城警察署・都城市環境業務課

⑨R2点検[R2対策済]
 周辺道路の整備により交通量が多くなったため、歩行者の道路横断が危険
 【対策内容】
 横断歩道設置【警察】

⑩R4点検[未実施]
 道が狭く歩道がないため危険
 【対策内容】
 外側線の引き直し【都城市維持管理課】

⑦R2点検[R2対策済]
 歩道の一部がゴミ集積場所となり、通行の妨げ有りのため危険
 【対策内容】
 ゴミ集積場所の変更【都城市環境業務課】

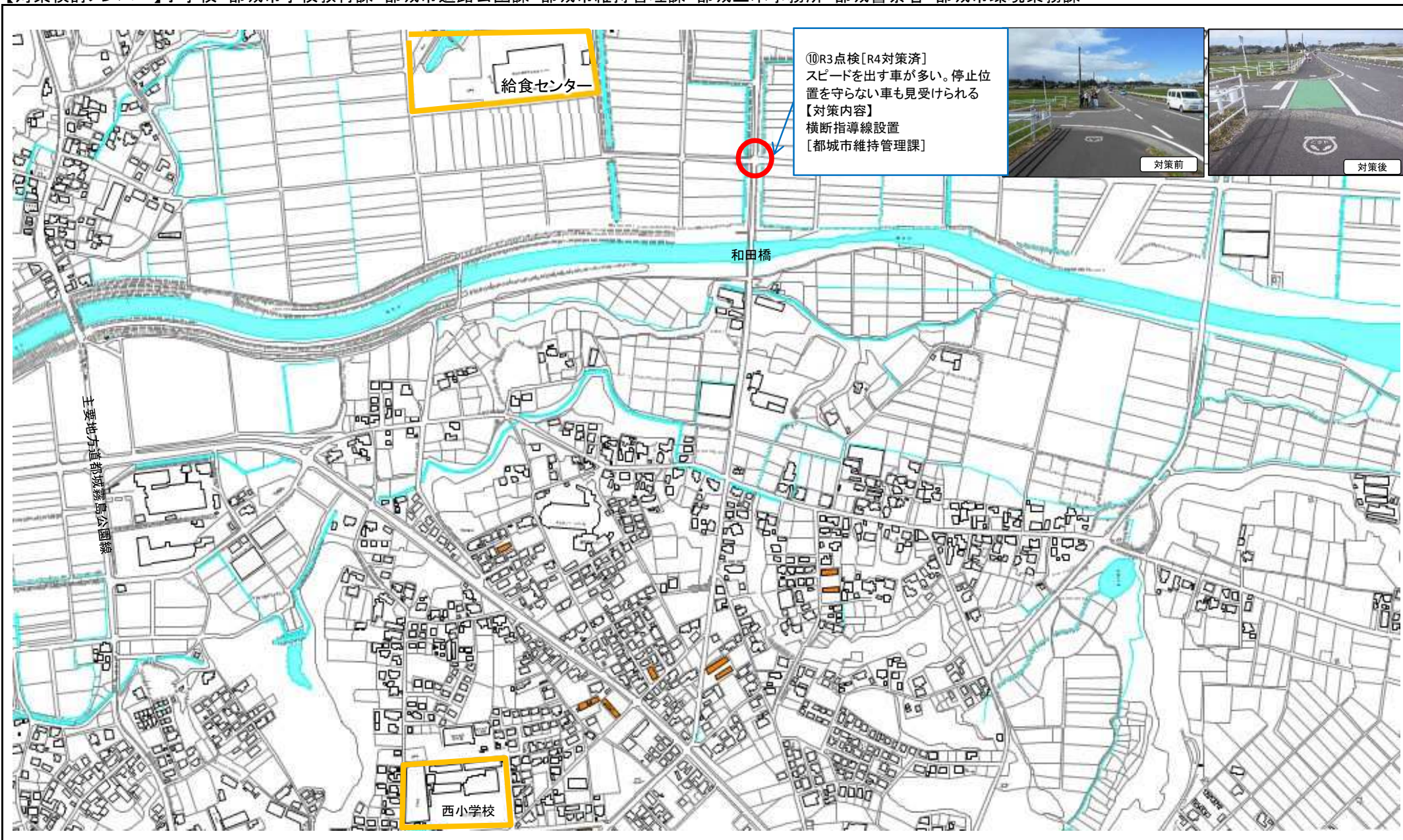
⑧R2点検[R3対策済]
 周辺道路の整備により交通量が多くなったため、歩行者の道路横断が危険
 【対策内容】
 歩行者横断指導線設置【都城市維持管理課】

西小学校
 西中学校
 陸上自衛隊 都城訓練場
 都城・志布志道路
 主要地方道都城霧島公園線
 横市橋
 横市川

対策前
 対策後

宮崎県 都城市 西小学校

【対策検討メンバー】小学校・都城市学校教育課・都城市道路公園課・都城市維持管理課・都城土木事務所・都城警察署・都城市環境業務課



宮崎県 都城市 今町小学校

今町-1

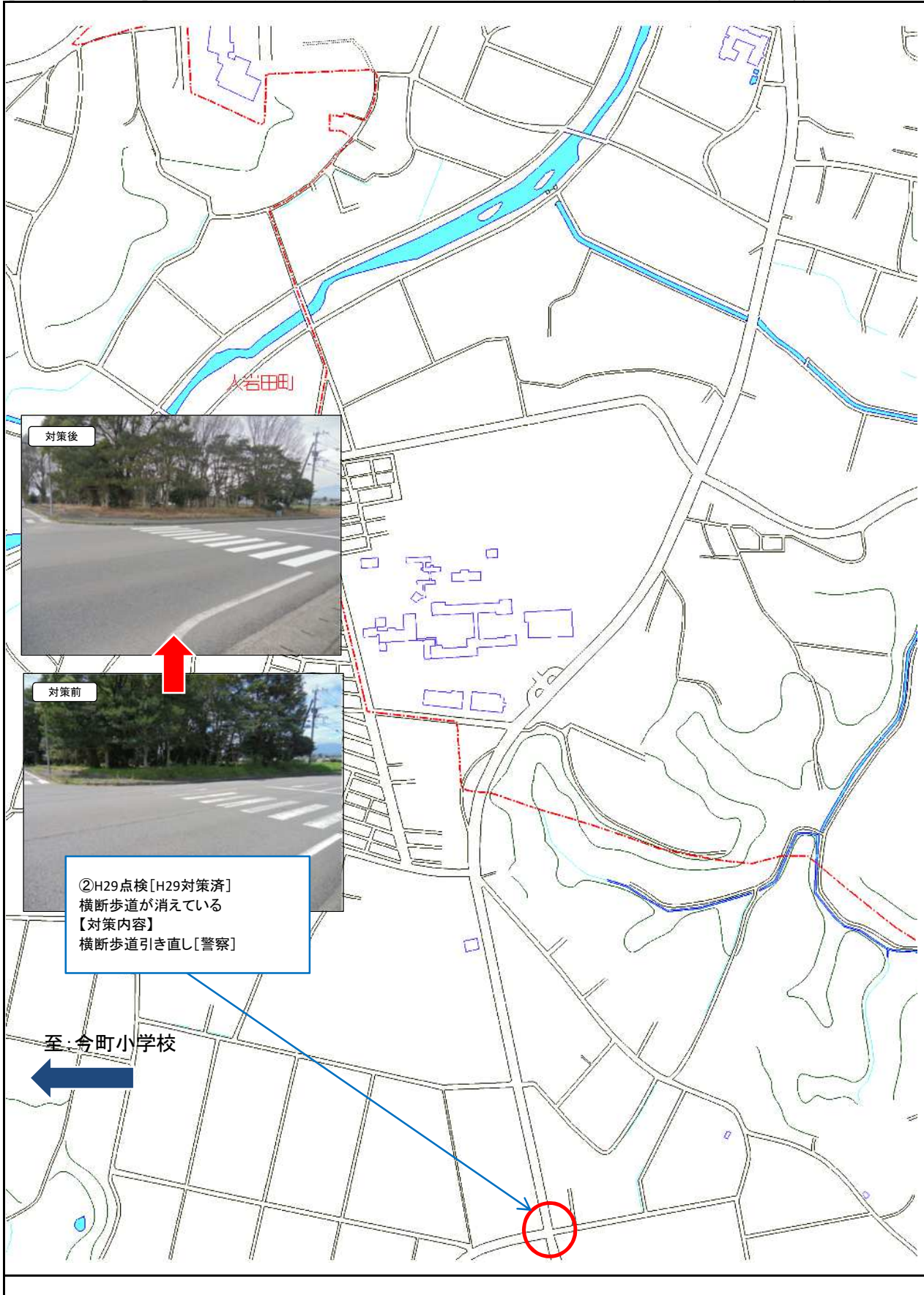
【対策検討メンバー】小学校・都城市学校教育課・都城市道路公園課・都城市維持管理課・都城土木事務所・都城警察署



宮崎県 都城市 今町小学校

今町-2

【対策検討メンバー】小学校・都城市学校教育課・都城市道路公園課・都城市維持管理課・都城土木事務所・都城警察署



宮崎県 都城市 沖水小学校

沖水-1

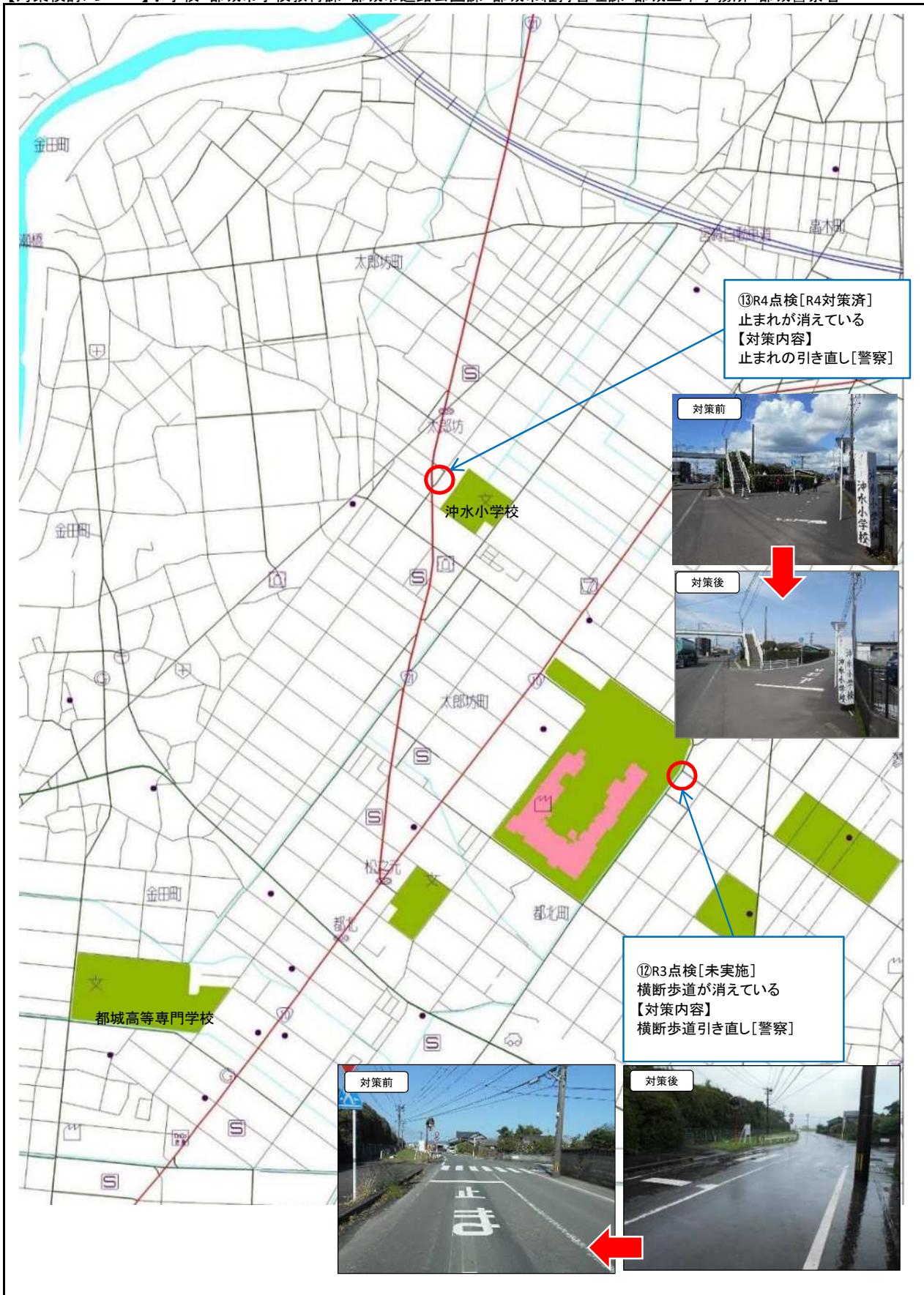
【対策検討メンバー】小学校・都城市学校教育課・都城市道路公園課・都城市維持管理課・都城土木事務所・都城警察署



宮崎県 都城市 沖水小学校

沖水-3

【対策検討メンバー】小学校・都城市学校教育課・都城市道路公園課・都城市維持管理課・都城土木事務所・都城警察署



宮崎県 都城市 祝吉小学校

【対策検討メンバー】小学校・都城市学校教育課・都城市道路公園課・都城市維持管理課・都城土木事務所・都城警察署

③H26点検[H26対策済]
通り抜けの車両速度が速く、危険
【対策内容】
減速促進の路面標示設置
[都城市維持管理課]

②H26点検[H30対策済]
歩道が無く、危険
【対策内容】
道路改良(歩道設置)
[都城市道路公園課]

①H26点検[H26対策済]
水路へ転落の危険
【対策内容】
転落防止柵設置
[都城市維持管理課]

対策前

対策後

対策前

対策後

対策前

対策後

宮崎県 都城市 祝吉小学校

【対策検討メンバー】小学校・都城市学校教育課・都城市道路公園課・都城市維持管理課・都城土木事務所・都城警察署

⑥R2点検[R2対策済]
踏切手前の車両が渋滞することで、横断歩道の歩行者が死角となり、横断が危険。
【対策内容】
通学路変更の検討[学校]

《補足》
車両渋滞による横断歩道の死角発生時を除き、この横断歩道を渡るよりも歩道の整備がなされた区間を通行したほうが現経路より安全であると合同点検にて判断したため。

点検位置

⑦R3点検[R4対策済]
登下校時間は車の通行が非常に多い
【対策内容】
外側線の引き直し[都城市維持管理課]

対策前

対策後

④R1点検[R2対策済]
路肩が狭く、歩行者が車と近接し、危険
【対策内容】
道路改良(路肩拡幅)[都城市道路公園課]
グリーンベルト設置[都城市道路公園課]

対策前

対策後

⑤R1点検[R1対策済]
交通量が多く、横断が危険
【対策内容】
横断歩道標識の設置[警察]

対策前

対策後

宮崎県 都城市 志和池小学校

志和池-1

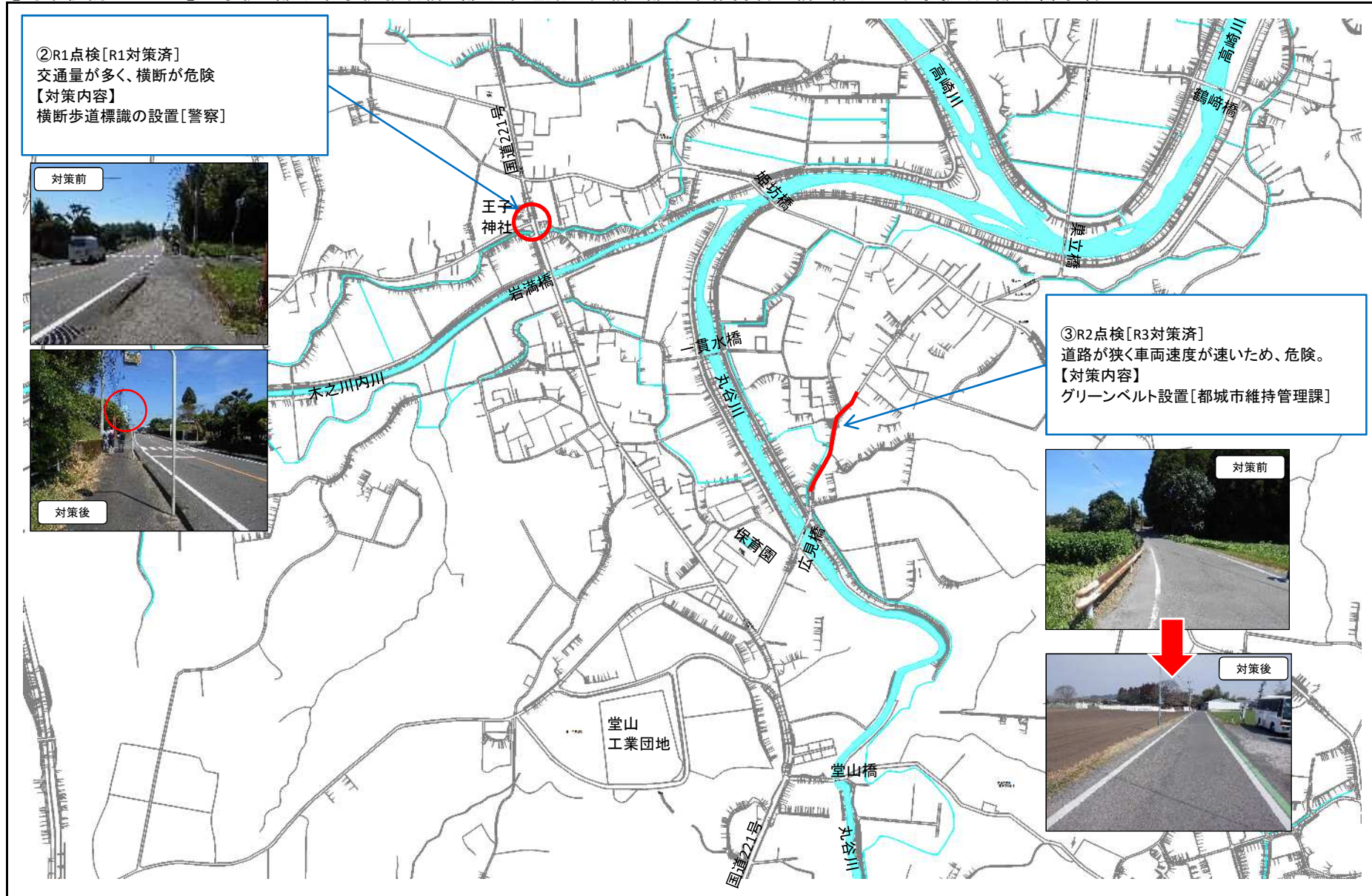
【対策検討メンバー】小学校・都城市学校教育課・都城市道路公園課・都城市維持管理課・都城土木事務所・都城警察署



宮崎県 都城市 志和池小学校

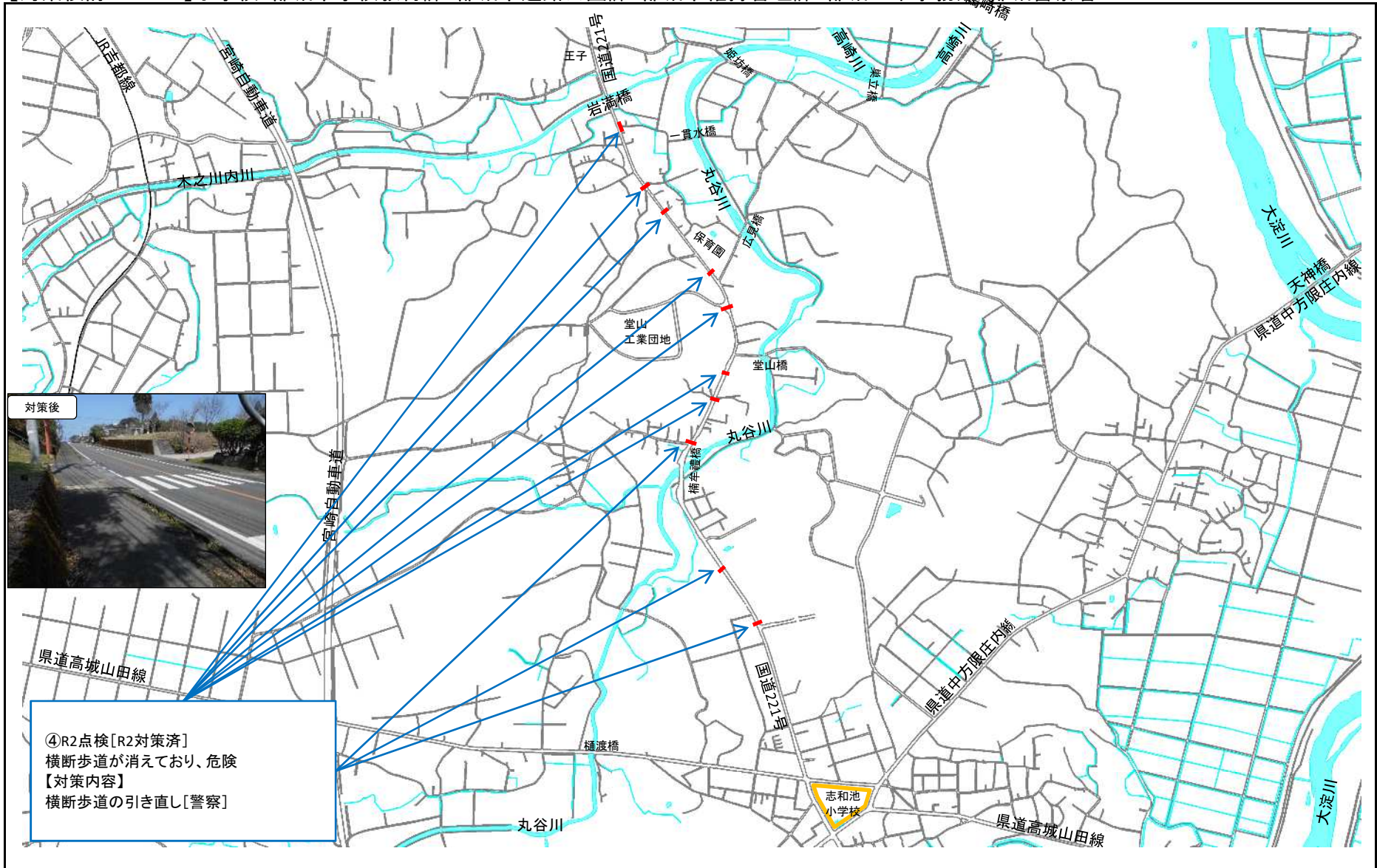
志和池-2

【対策検討メンバー】小学校・都城市学校教育課・都城市道路公園課・都城市維持管理課・都城土木事務所・都城警察署



宮崎県 都城市 志和池小学校

【対策検討メンバー】小学校・都城市学校教育課・都城市道路公園課・都城市維持管理課・都城土木事務所・都城警察署



宮崎県 都城市 丸野小学校

丸野-1

【対策検討メンバー】小学校・都城市学校教育課・都城市道路公園課・都城市維持管理課・都城土木事務所・都城警察署

①H27、R3、R4点検 [H27暫定対策済、R4恒久対策着手済]
路肩が狭く、危険
【対策内容(暫定)】
グリーンベルト設置 [都城市道路公園課]
【対策内容(恒久)】
道路改良(歩道設置) [都城市道路公園課]

②R1点検 [R2対策済]
横断歩道がなく、危険
【対策内容】
横断指導線の設置 [都城市維持管理課]

⑤R4点検 [R4対策済]
スピードを出す車両が多く危険
【対策内容】
停止線、横断歩道の引き直し [警察]

⑥R4点検 [未実施]
スピードを出す車両が多く危険
【対策内容】
外側線の引き直し [都城市維持管理課]

丸野小学校

野々美谷町

対策前

対策後

対策前

対策後

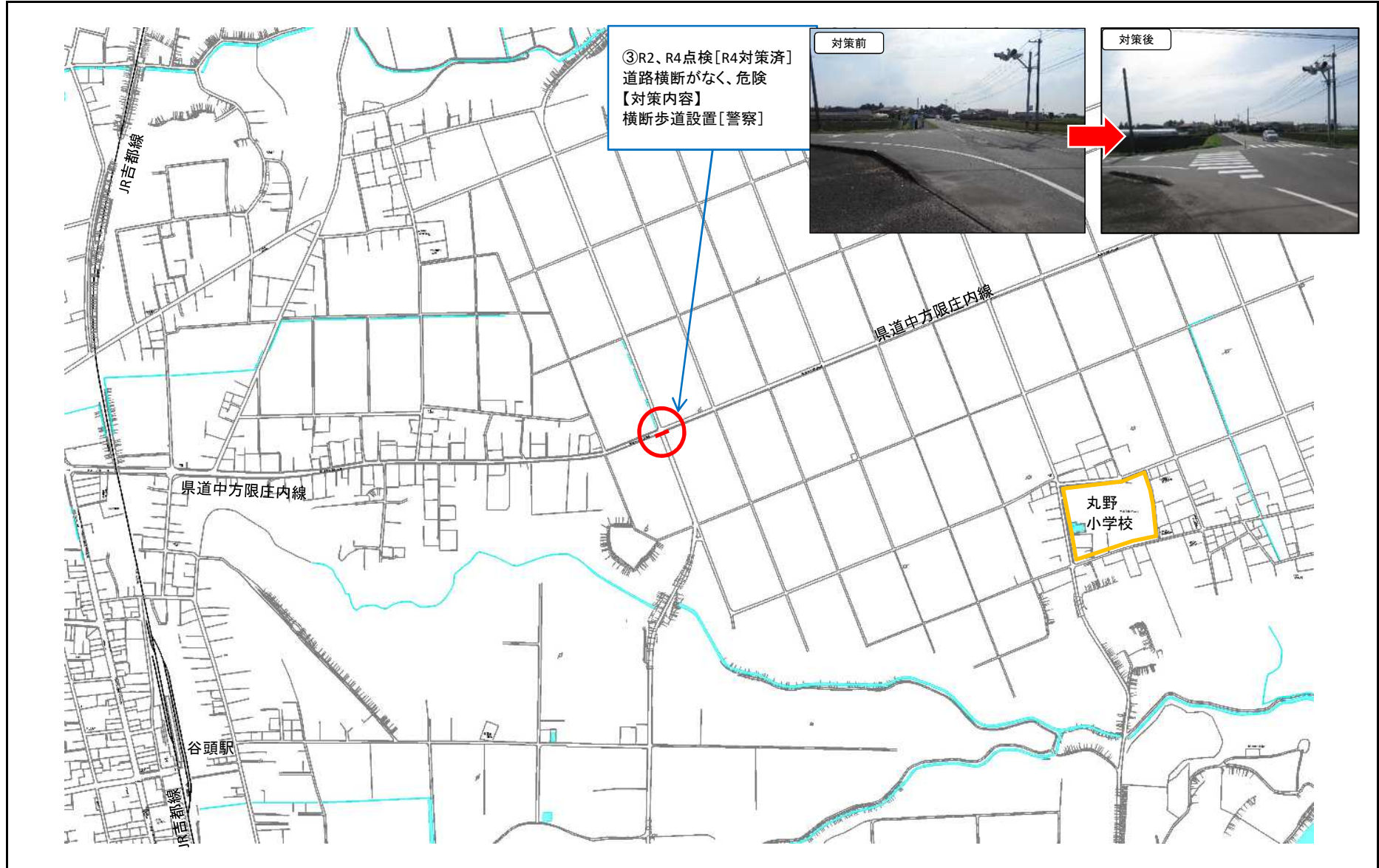
対策前

対策後

宮崎県 都城市 丸野小学校

丸野-2

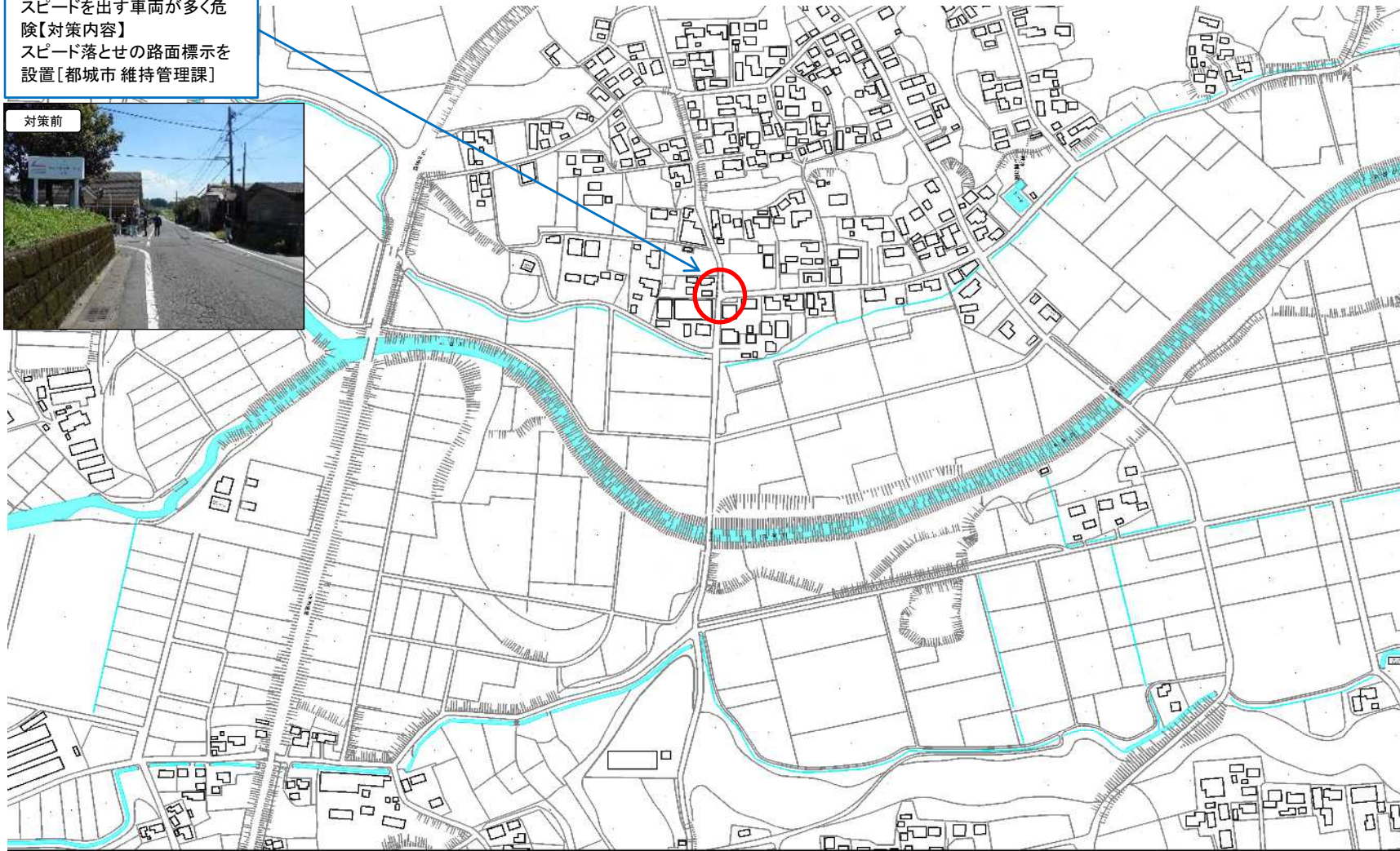
【対策検討メンバー】小学校・都城市学校教育課・都城市道路公園課・都城市維持管理課・都城土木事務所・都城警察署



宮崎県 都城市 丸野小学校

【対策検討メンバー】小学校・都城市学校教育課・都城市道路公園課・都城市維持管理課・都城土木事務所・都城警察署

④R4点検[未実施]
スピードを出す車両が多く危
険【対策内容】
スピード落とせの路面標示を
設置[都城市維持管理課]



宮崎県 都城市 庄内小学校

庄内-1

【対策検討メンバー】小学校・都城市学校教育課・都城市道路公園課・都城市維持管理課・都城土木事務所・都城警察署



庄内小学校

①H30点検[H30対策済]
右折車渋滞が原因による歩行者横断中の危険な右折があり、危険
【対策内容】
右折信号設置による渋滞解消[警察]

対策前

対策後

The image consists of a main map and two inset photographs. The map shows a street grid with a yellow outline around '庄内小学校' (Shōnouchi Elementary School) and a red circle around a specific intersection. A blue arrow points from this intersection to a text box. The text box contains information about an H30 inspection and the implementation of a right-turn signal. To the right, two photographs show the intersection 'before' and 'after' the intervention. The 'before' photo shows a street with a right-turn lane and a pedestrian crossing. The 'after' photo shows the same intersection with a traffic light for right-turning vehicles, indicated by a red circle and a red arrow pointing from the 'before' photo.

宮崎県 都城市 菓子野小学校

【対策検討メンバー】小学校・都城市学校教育課・都城市道路公園課・都城市維持管理課・都城土木事務所・都城警察署

②H28点検 [H29対策済]
 歩道が無く、危険
 【対策内容】
 道路改良(歩道設置)
 [県都城土木事務所]

⑤R3点検 [R3対策済]
 横断歩道が消えている
 【対策内容】
 横断歩道の引き直し[警察]

④R2点検 [R2対策済]
 道路横断がなく危険
 【対策内容】
 横断歩道設置[警察]

菓子野小学校

③H29点検 [H30対策済]
 横断歩道が認識しづらく、危険
 【対策内容】
 歩行者横断指導線設置
 [都城市維持管理課]

①H26点検 [R1対策済]
 歩道の無い見通しが悪い交差点で危険
 【対策内容】
 交差点改良
 [都城市道路公園課・県都城土木事務所]

対策前 対策後

対策前 対策後

対策前 対策後

対策前 対策後

対策前 対策後

宮崎県 都城市 菓子野小学校

菓子野-2

【対策検討メンバー】小学校・都城市学校教育課・都城市道路公園課・都城市維持管理課・都城土木事務所・都城警察署



宮崎県 都城市 乙房小学校

【対策検討メンバー】小学校・都城市学校教育課・都城市道路公園課・都城市維持管理課・都城土木事務所・都城警察署・土地改良区

対策前

①R4点検[未実施]
止まれと歩道の間隔が近い
ため交差点部が危険
【対策内容】
止まれのセットバック
[警察]

対策前

⑩R4点検[未実施]
乙房ICの完成に伴い交通量が増加しており危険
【対策内容】
交差点の歩行者待機箇所に車両用防護柵を設置
[県土木事務所]

対策前

⑫R3点検[対策不要]
乙房区域で道路工事が多く、迂回路として利用する車が多くなった。道幅も狭く危険である
【対策内容】
外側線の引き直し[都城市維持管理課]
※道路幅員狭小のため、外側線設置不可(学校へ連絡済)

対策前

⑬R3点検[R3対策済]
南方向から北進してくる車が一時停止せずに交差点に進入する
【対策内容】
路面表示の引き直し[警察]

⑬R3点検[R3対策済]
南方向から北進してくる車が一時停止せずに交差点に進入する
【対策内容】
路面表示の引き直し[警察]

⑪R3点検[R4対策済]
乙房区域で道路工事が多く、迂回路として利用する車が多くなった。道幅も狭く危険である
【対策内容】
外側線の設置[都城市維持管理課]
路肩補修[都城市維持管理課]

⑮R3点検[R3対策済]
段差があり、滑る児童が多々いる
【対策内容】
段差解消[都城市維持管理課]

対策後

対策前

対策後

対策後

対策後

対策前

対策後

宮崎県 都城市 乙房小学校

【対策検討メンバー】小学校・都城市学校教育課・都城市道路公園課・都城市維持管理課・都城土木事務所・都城警察署・土地改良区

乙房-4



①R4点検[R4対策済]
スピードを出す車両が多く危険
【対策内容】
横断歩道設置[警察]



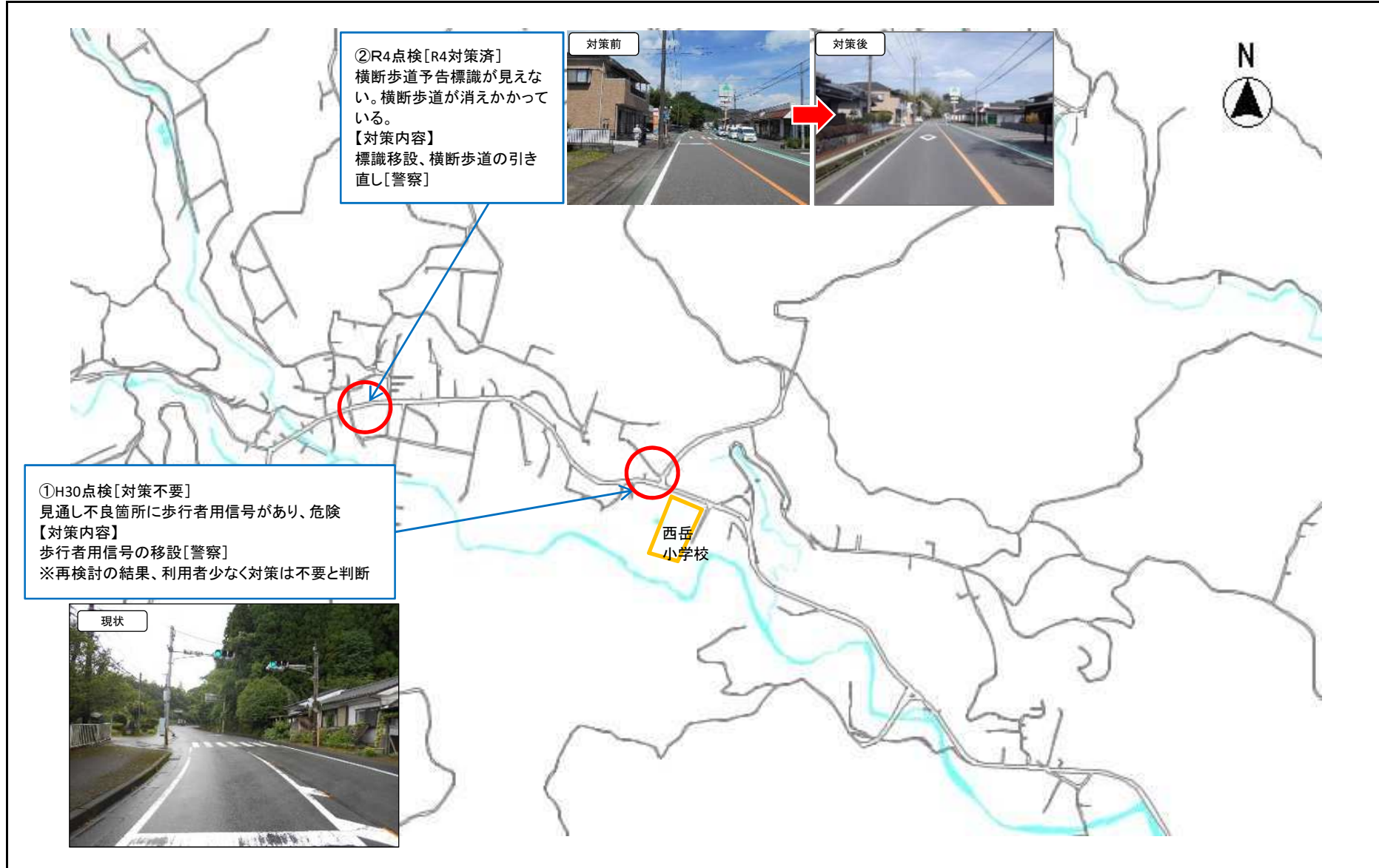
②R4点検[未実施]
ガードレールに隙間があり危険
【対策内容】
ポストコーン設置[都城市
維持管理課]



宮崎県 都城市 西岳小学校

西岳-1

【対策検討メンバー】小学校・都城市学校教育課・都城市道路公園課・都城市維持管理課・都城土木事務所・都城警察署



宮崎県 都城市 吉之元小学校

吉之元-1

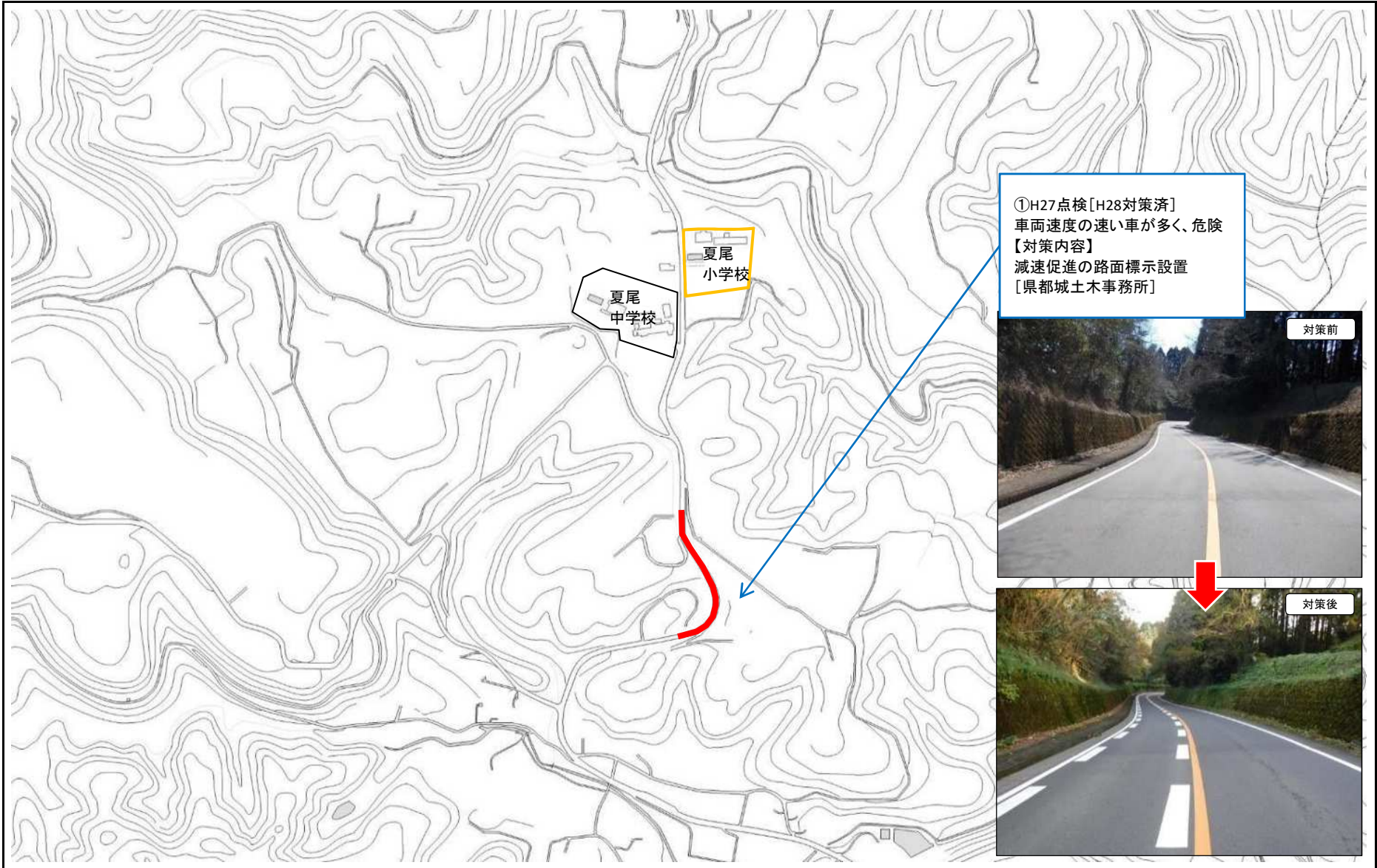
【対策検討メンバー】小学校・都城市学校教育課・都城市道路公園課・都城市維持管理課・都城土木事務所・都城警察署



宮崎県 都城市 夏尾小学校

夏尾-1

【対策検討メンバー】小学校・都城市学校教育課・都城市道路公園課・都城市維持管理課・都城土木事務所・都城警察署



①H27点検[H28対策済]
車両速度の速い車が多く、危険
【対策内容】
減速促進の路面標示設置
[県都城土木事務所]

対策前

対策後

宮崎県 都城市 梅北小学校

梅北-1

【対策検討メンバー】小学校・都城市学校教育課・都城市道路公園課・都城市維持管理課・都城土木事務所・都城警察署

①H26点検[事業中]
歩道の無い箇所、狭い箇所があり危険
【対策内容】
道路改良(歩道設置)[県都城土木事務所]

②R3、R4点検[R4対策済]
道路幅員が狭いため危険を感じる
【対策内容】
外側線の引き直し[都城市維持管理課]

③R1点検[R4対策済]
歩道と農地に高低差があり、危険
【対策内容】
転落防止柵設置[都城市維持管理課]

④R3点検[R4対策済]
一部見通しが悪い
【対策内容】
停止線の引き直し[警察]

梅北小学校

対策前

対策後

対策前

対策後

対策前

対策後

対策前

対策後

宮崎県 都城市 梅北小学校

梅北-2

【対策検討メンバー】小学校・都城市学校教育課・都城市道路公園課・都城市維持管理課・都城土木事務所・都城警察署

⑦R4点検[未実施]
朝夕の交通量が多く危険
【対策内容】
速度抑制の路面表示設置
[都城市維持管理課]

対策前

②R1点検[R3対策済]
水路との高低差があり、危険
【対策内容】
ガードレール設置[都城市維持管理課]

対策後

対策前

梅北町 益貴 門貴 川内 梅北小 梅北保育園 弘川 斧研 諏訪山

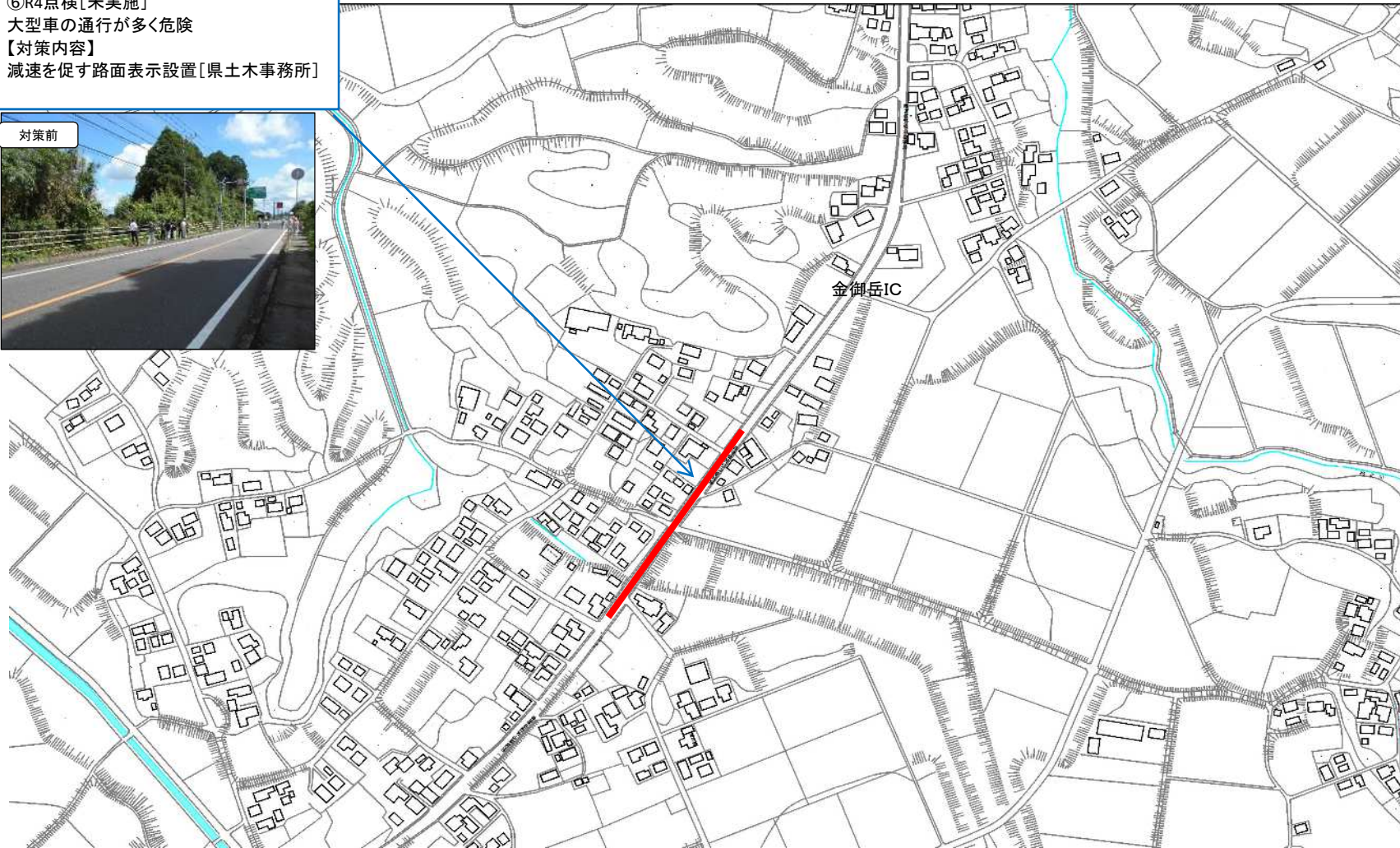
109

梅北志道路

宮崎県 都城市 梅北小学校

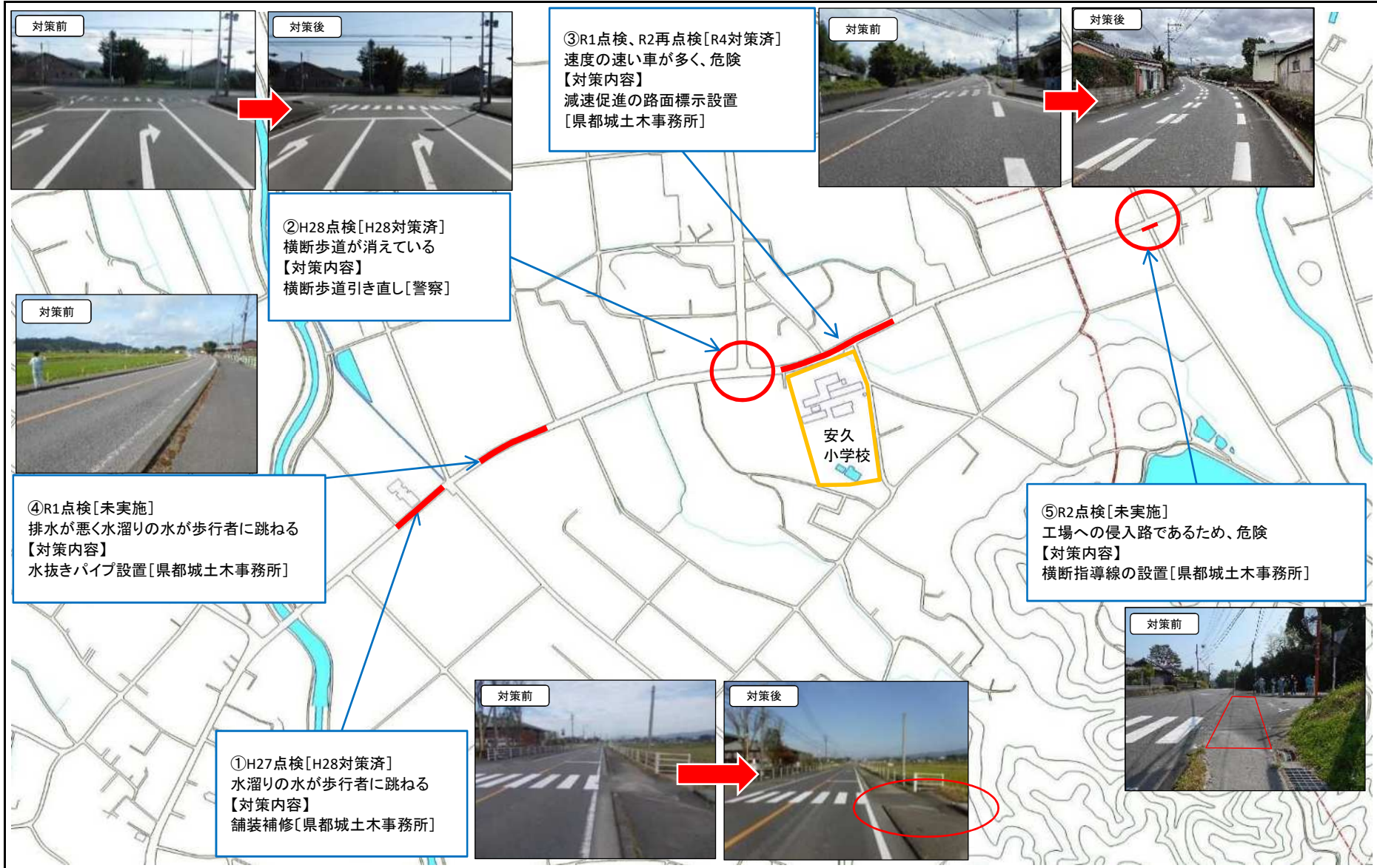
【対策検討メンバー】小学校・都城市学校教育課・都城市道路公園課・都城市維持管理課・都城土木事務所・都城警察署

⑥R4点検[未実施]
大型車の通行が多く危険
【対策内容】
減速を促す路面表示設置[県土木事務所]



宮崎県 都城市 安久小学校

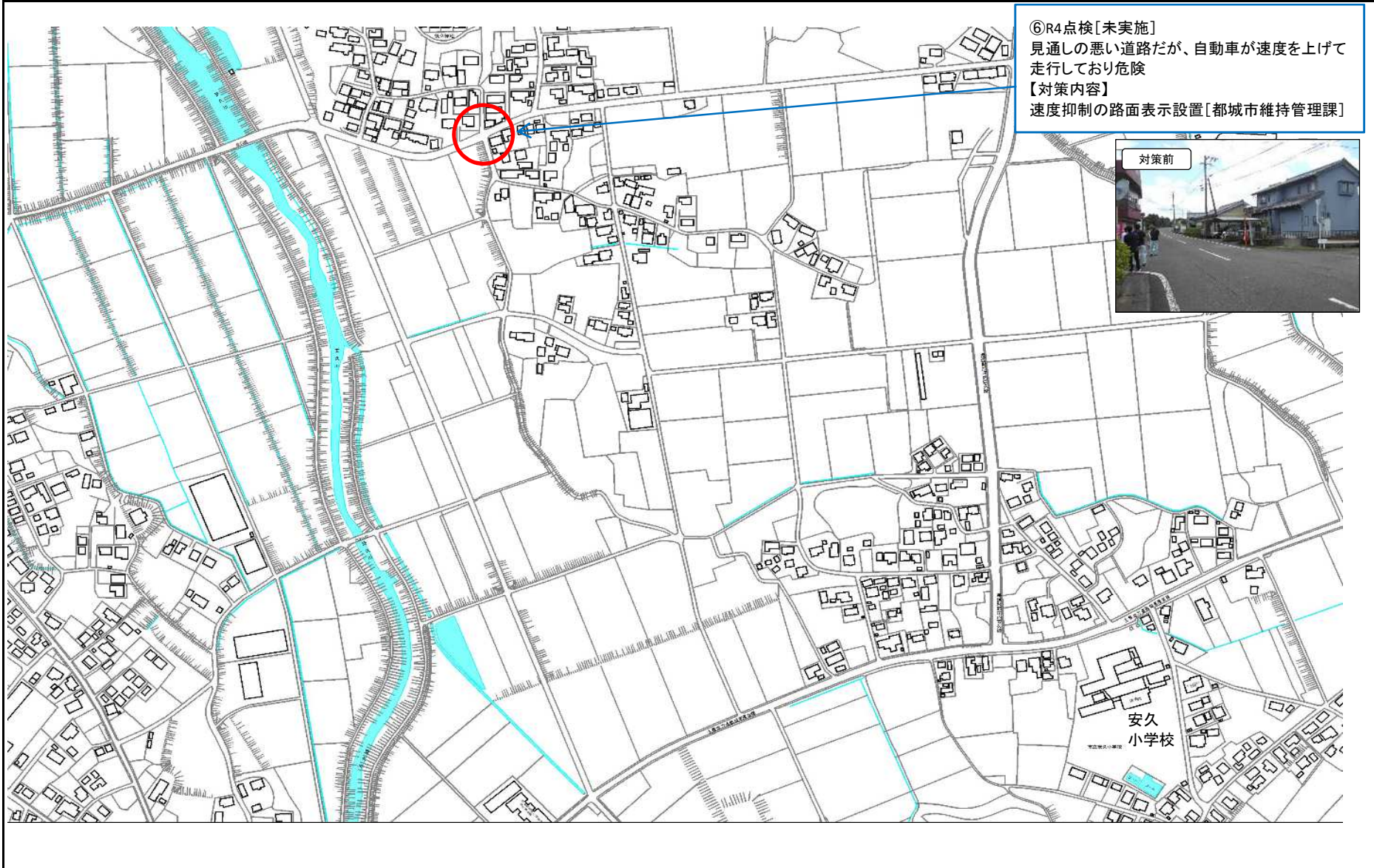
【対策検討メンバー】小学校・都城市学校教育課・都城市道路公園課・都城市維持管理課・都城土木事務所・都城警察署



宮崎県 都城市 安久小学校

安久-2

【対策検討メンバー】小学校・都城市学校教育課・都城市道路公園課・都城市維持管理課・都城土木事務所・都城警察署



宮崎県 都城市 川東小学校

【対策検討メンバー】小学校・都城市学校教育課・都城市道路公園課・都城市維持管理課・都城土木事務所・都城警察署

⑦R2点検[R3対策済]
民家の壁で見通しが悪い
【対策内容】
カーブミラー設置
[都城市維持管理課]

①H27点検[H27対策済]
横断歩道が消えている
【対策内容】
横断歩道引き直し[警察]

⑨R3点検[R3対策済]
自動車事故が多発している
【対策内容】
停止線の引き直し[警察]

⑥R2点検[R2対策済]
歩道橋階段の踏面が雨天時に滑り、危険
【対策内容】
歩道橋階段の踏面修繕[国土交通省]

②R1点検[R3対策済]
グリーンベルトが一部切れており危険
【対策内容】
グリーンベルト設置[都城市維持管理課]

川東小学校

川東2丁目

下川東2丁目

川東1丁目

国道10号

対策前

対策後

対策前

対策後

対策前

対策後

対策前

対策後

宮崎県 都城市 川東小学校

【対策検討メンバー】小学校・都城市学校教育課・都城市道路公園課・都城市維持管理課・都城土木事務所・都城警察署

⑤R1点検[未実施]
路肩が狭く、一部側溝蓋もなく危険
【対策内容】
側溝改良[都城市維持管理課]

川東小学校

④R1点検[R1対策済]
横断歩道が消えている
【対策内容】
横断歩道引き直し[警察]

③R1点検[R1対策済]
横断歩道が消えている
【対策内容】
横断歩道引き直し[警察]

対策前

対策後

対策前

対策後

対策前

対策後

川東3丁目

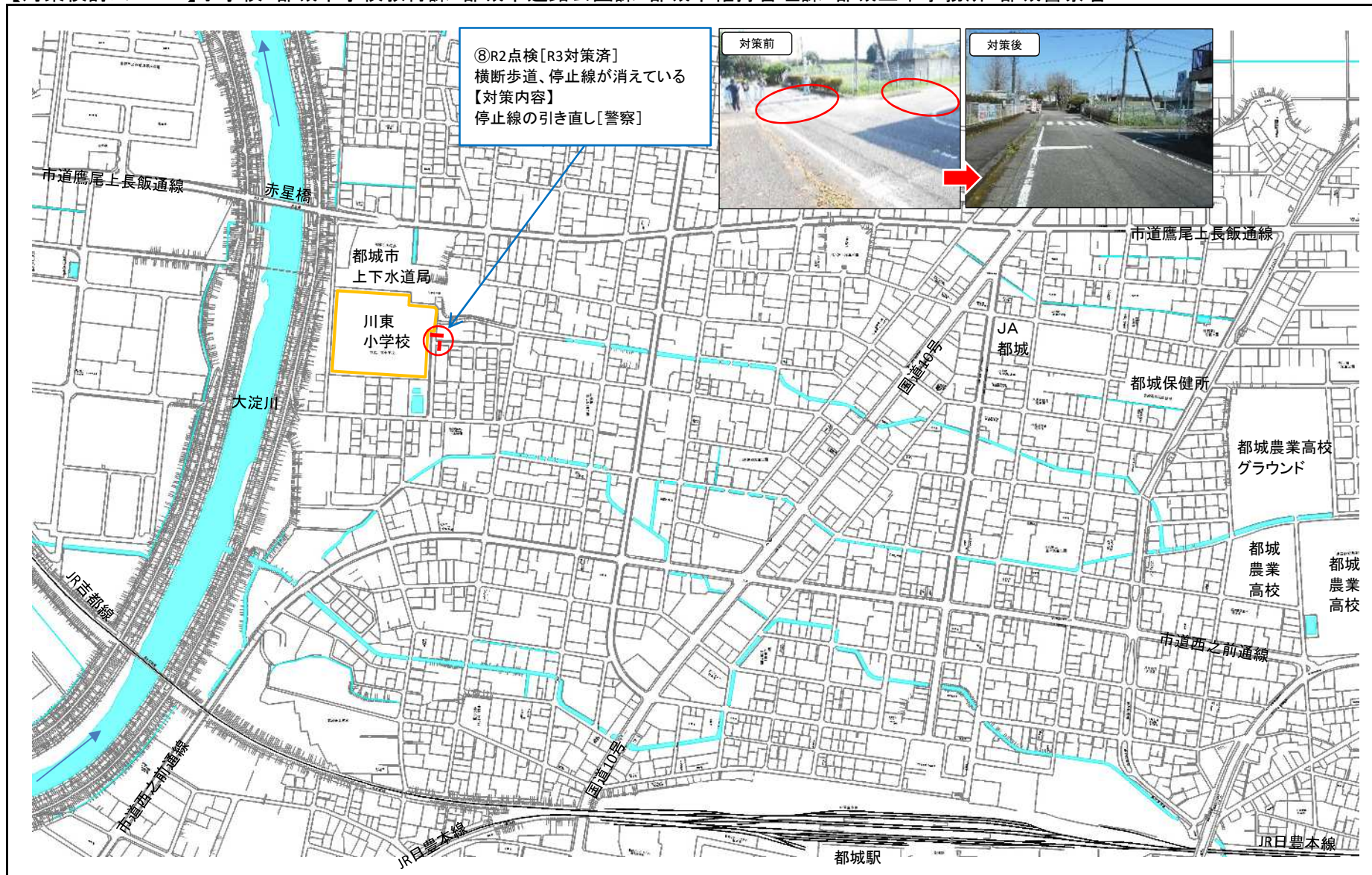
川東2丁目

千町

宮崎県 都城市 川東小学校

【対策検討メンバー】小学校・都城市学校教育課・都城市道路公園課・都城市維持管理課・都城土木事務所・都城警察署

川東-3



宮崎県 都城市 明和小学校

【対策検討メンバー】小学校・都城市学校教育課・都城市道路公園課・都城市維持管理課・都城土木事務所・都城警察署

対策

②H29点検[H29対策済]
外側線が消えていて危険
【対策内容】
外側線の引き直し
[都城市維持管理課]

対策

①H26点検[事業中]
交差点の横断を含め、歩道の無い箇所があり危険
【対策内容】
道路改良(歩道設置)[県都城土木事務所]

③H29点検[H30対策済]
路肩が狭く、危険
【対策内容】
グリーンベルト設置
[都城市維持管理課]

明和小学校

④H30点検[H30対策済]
横断歩道が消えている
【対策内容】
横断歩道引き直し[警察]

対策前

対策前

対策前

対策後

対策後

宮崎県 都城市 明和小学校

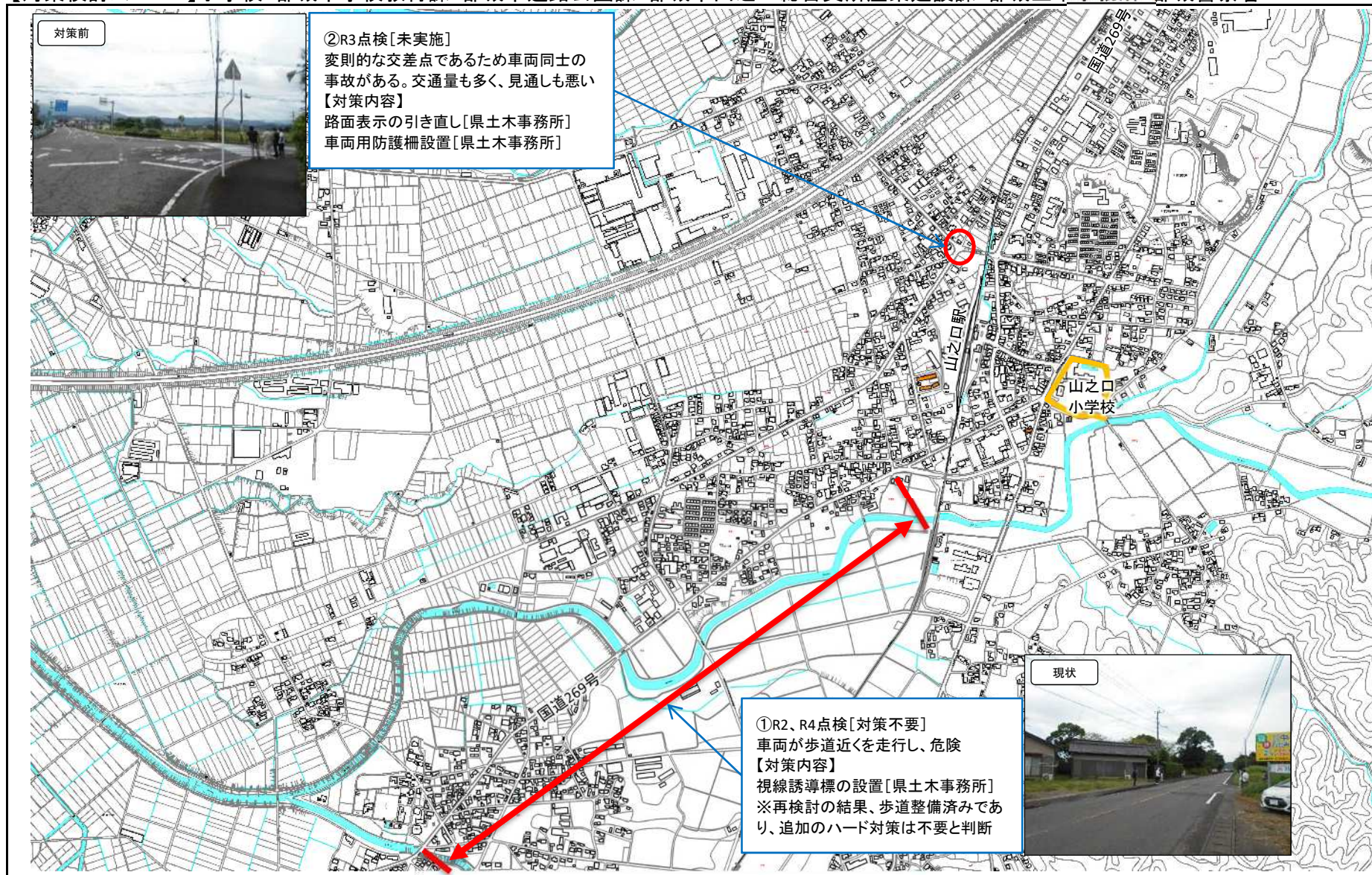
【対策検討メンバー】小学校・都城市学校教育課・都城市道路公園課・都城市維持管理課・都城土木事務所・都城警察署



宮崎県 都城市 山之口小学校

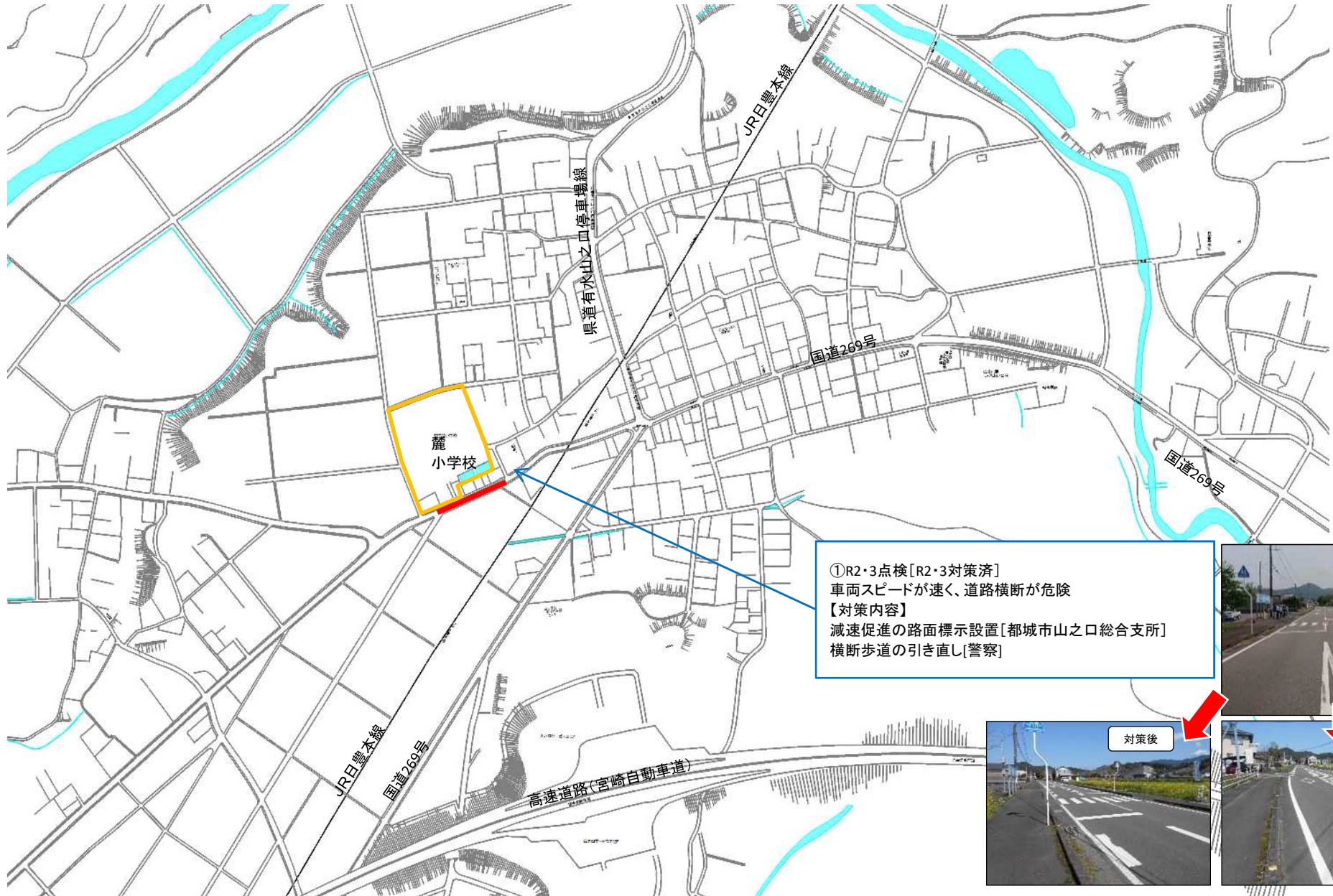
山之口-1

【対策検討メンバー】小学校・都城市学校教育課・都城市道路公園課・都城市山之口総合支所産業建設課・都城土木事務所・都城警察署



宮崎県 都城市 麓小学校

【対策検討メンバー】小学校・都城市学校教育課・都城市道路公園課・都城市山之口総合支所産業建設課・都城土木事務所・都城警察署



宮崎県 都城市 富吉小学校

富吉-1

【対策検討メンバー】小学校・都城市学校教育課・都城市道路公園課・都城市山之口総合支所産業建設課・都城土木事務所・都城警察署

対策前

対策後

④R2点検[R2対策済]
ガードレールが一部欠損しており危険
【対策内容】
ガードレール改修
[都城市山之口総合支所]

対策前

③H28点検[未実施]
交差点手前がカーブのため信号機が分かりづらい
【対策内容】
予告信号機の設置[警察]

②H28点検[H29対策済]
道路横断が危険
【対策内容】
歩行者横断指導線設置
[県都城土木事務所]

①H27点検[H28対策済]
道路横断が危険
【対策内容】
歩行者横断指導線設置
[県都城土木事務所]

対策前

対策後

対策前

対策後

宮崎県 都城市 高城小学校

高城-1

【対策検討メンバー】小学校・都城市学校教育課・都城市道路公園課・都城市高城総合支所産業建設課・都城土木事務所・都城警察署

③H30点検[R1対策済]
大型車が歩行者溜りをショートカット通過するため、危険
【対策内容】
ポストコーン設置[都城市高城総合支所]

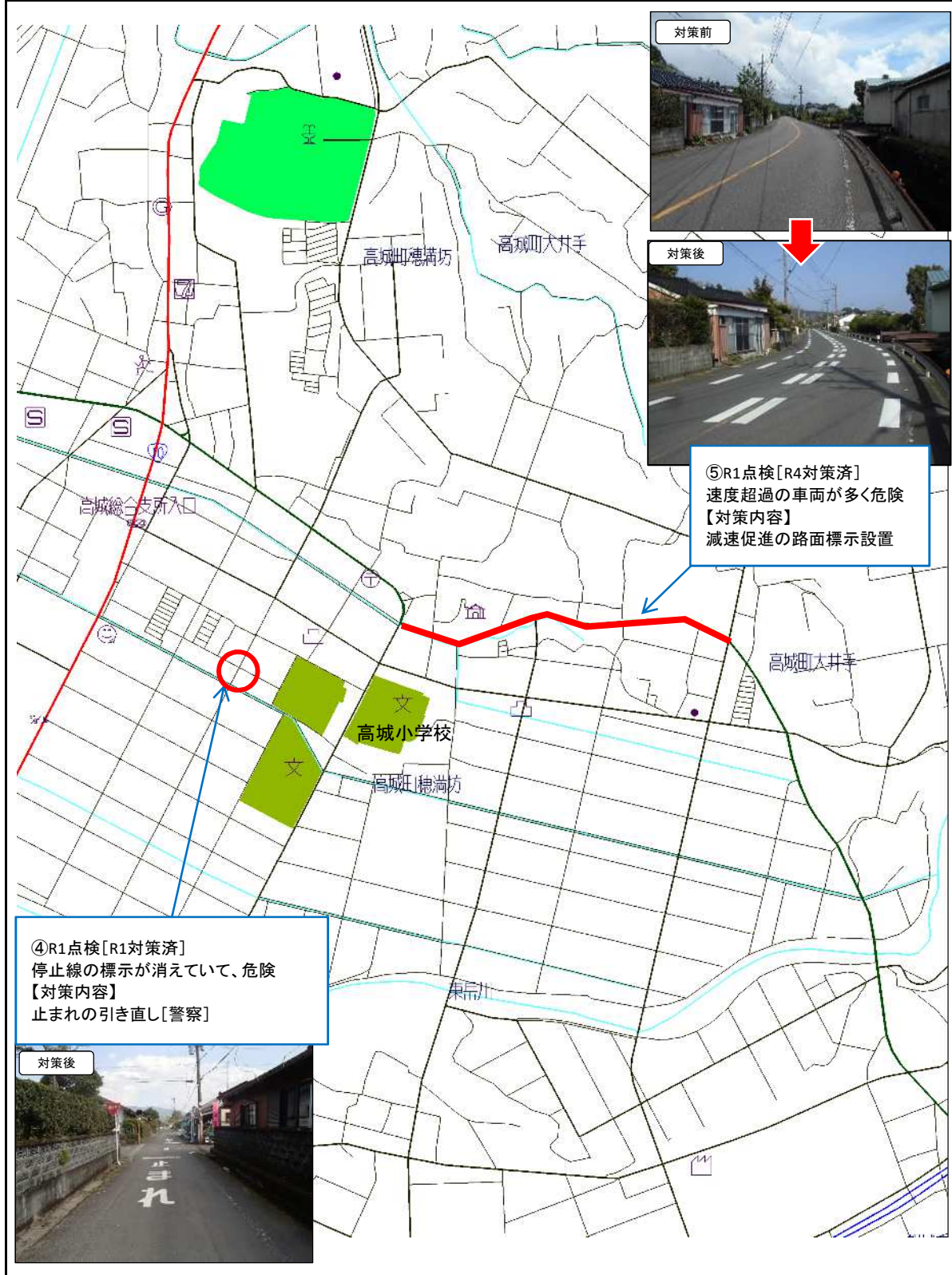
②H30点検[R4対策済]
信号機が無く危険
【対策内容(暫定)】(R3対策済)
停止線の引き直し[警察]
【対策内容(恒久)】

①H29点検[H30対策済]
車の速度が速く、歩行者横断が危険
【対策内容】
減速促進の路面標示設置[都城市高城総合支所]

宮崎県 都城市 高城小学校

高城-2

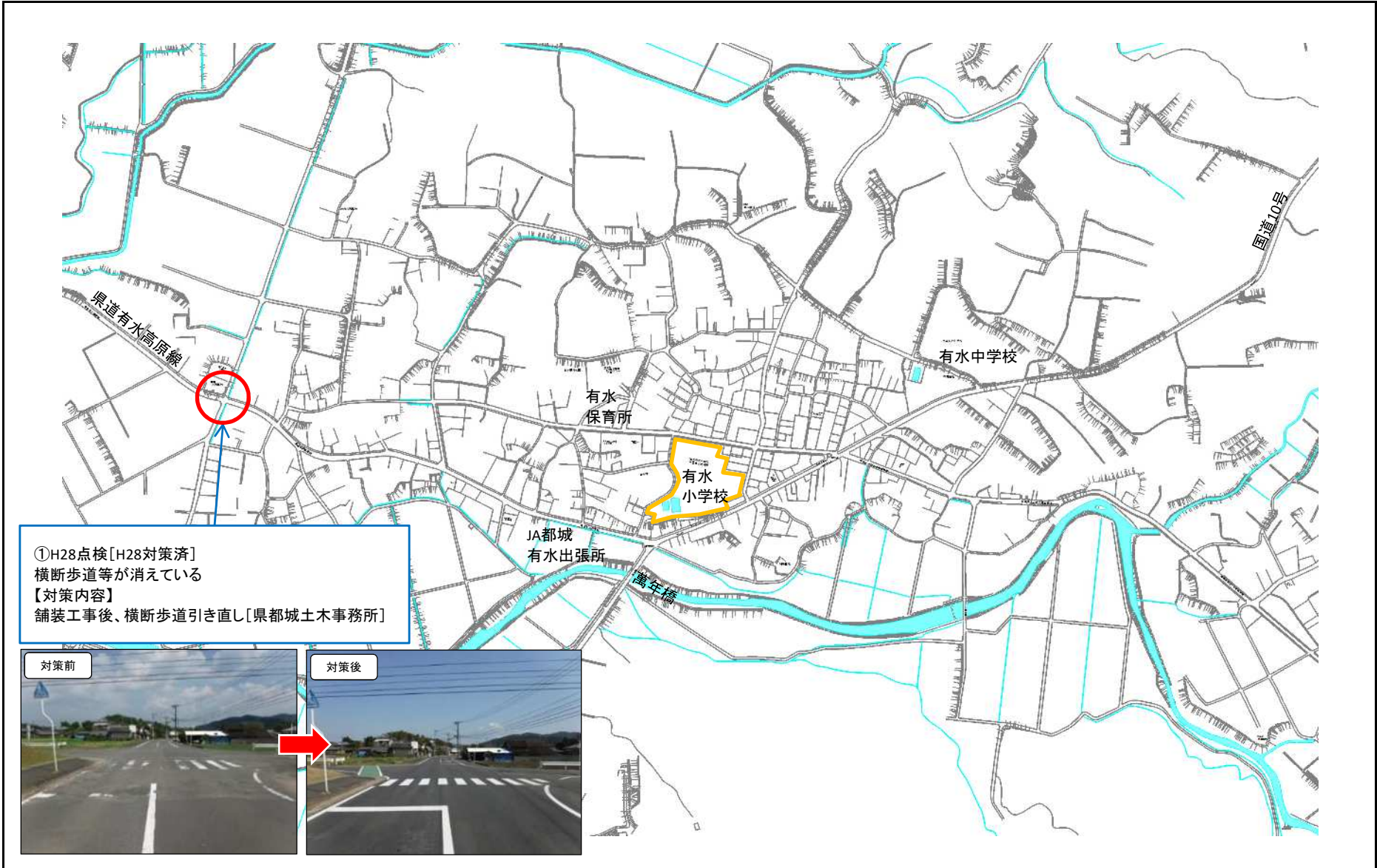
【対策検討メンバー】小学校・都城市学校教育課・都城市道路公園課・都城市高城総合支所産業建設課・都城土木事務所・都城警察署



宮崎県 都城市 有水小学校

有水-1

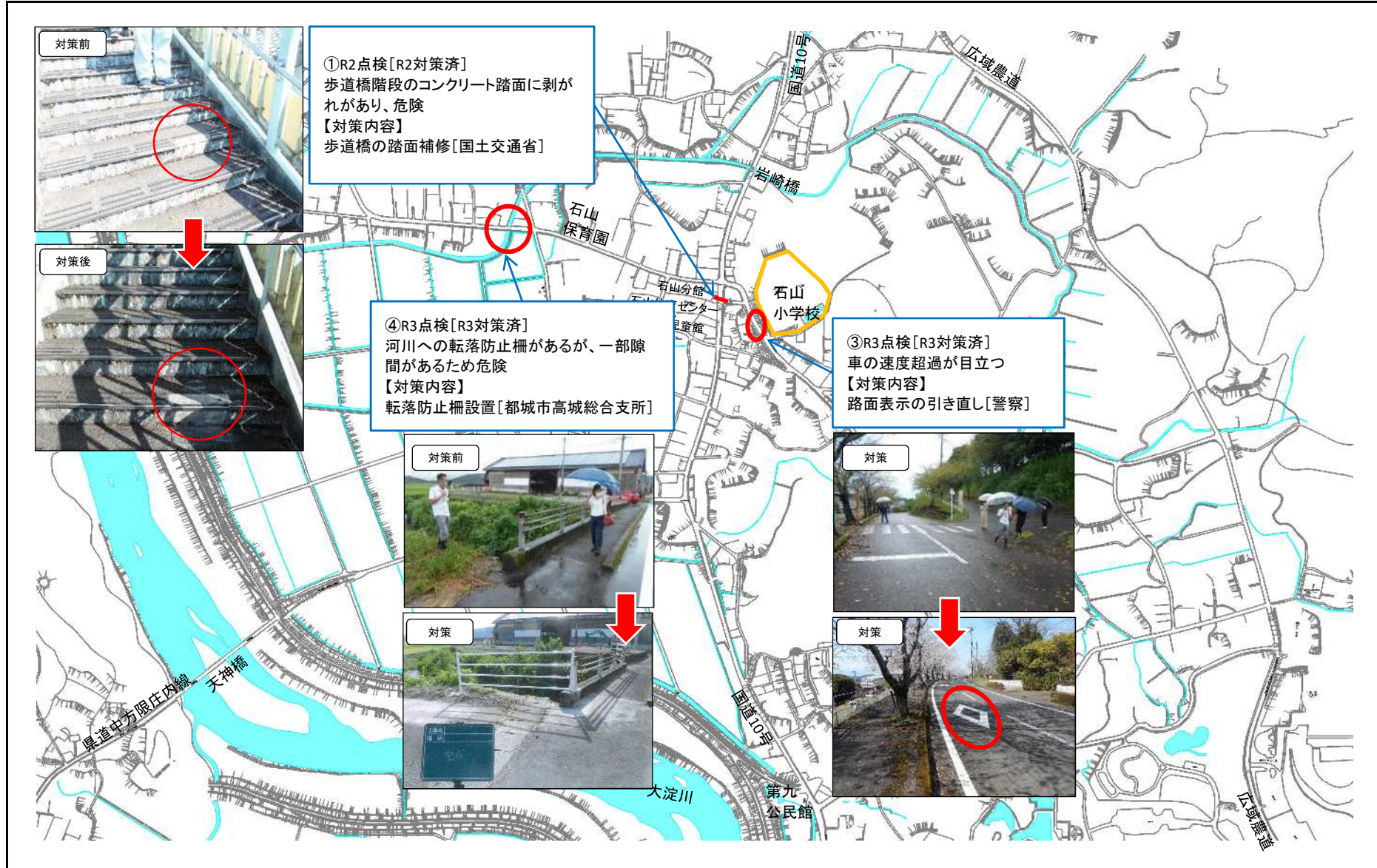
【対策検討メンバー】小学校・都城市学校教育課・都城市道路公園課・都城市高城総合支所産業建設課・都城土木事務所・都城警察署



宮崎県 都城市 石山小学校

石山-1

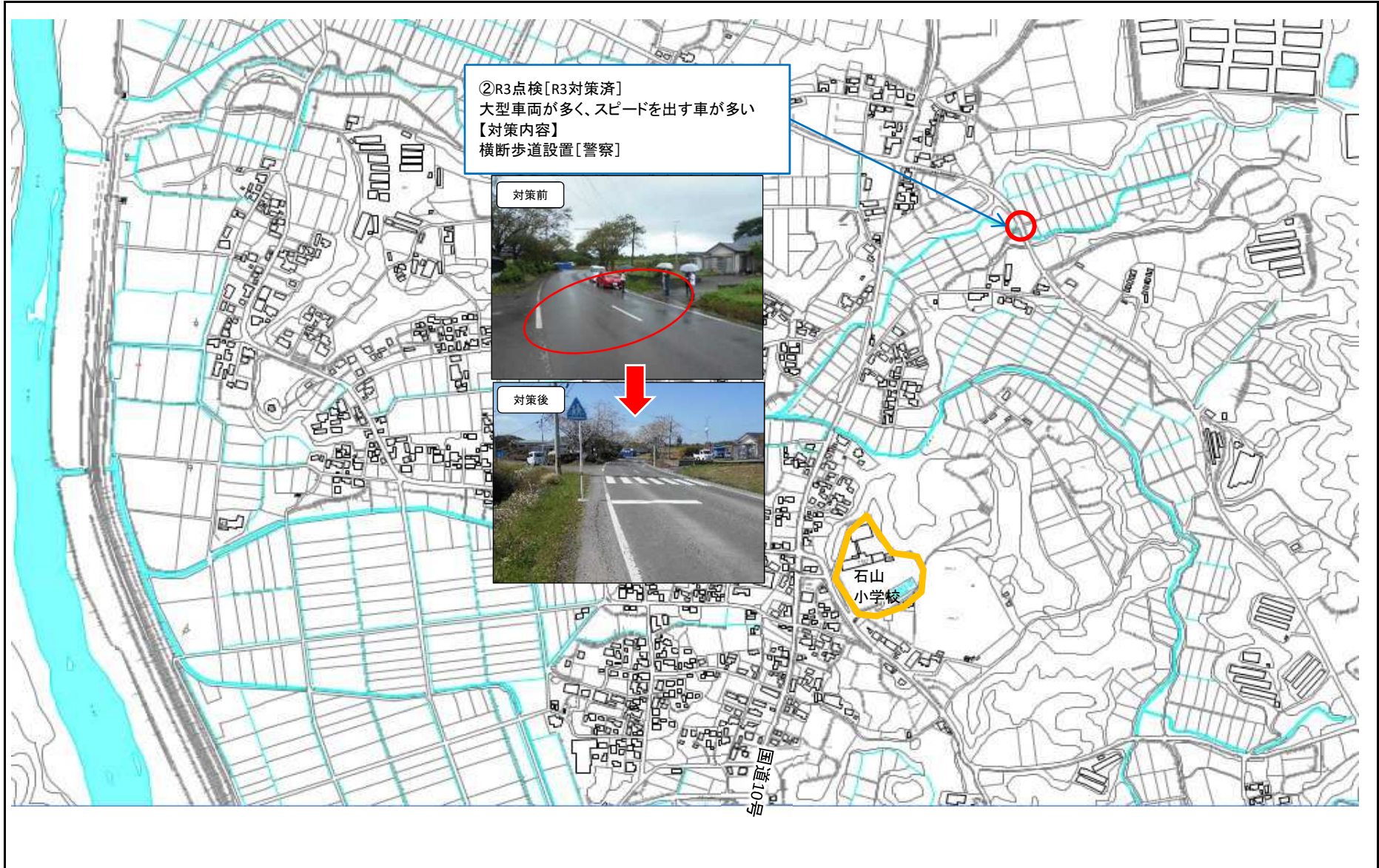
【対策検討メンバー】小学校・都城市学校教育課・都城市道路公園課・都城市高城総合支所産業建設課・都城土木事務所・都城警察署



宮崎県 都城市 石山小学校

石山-2

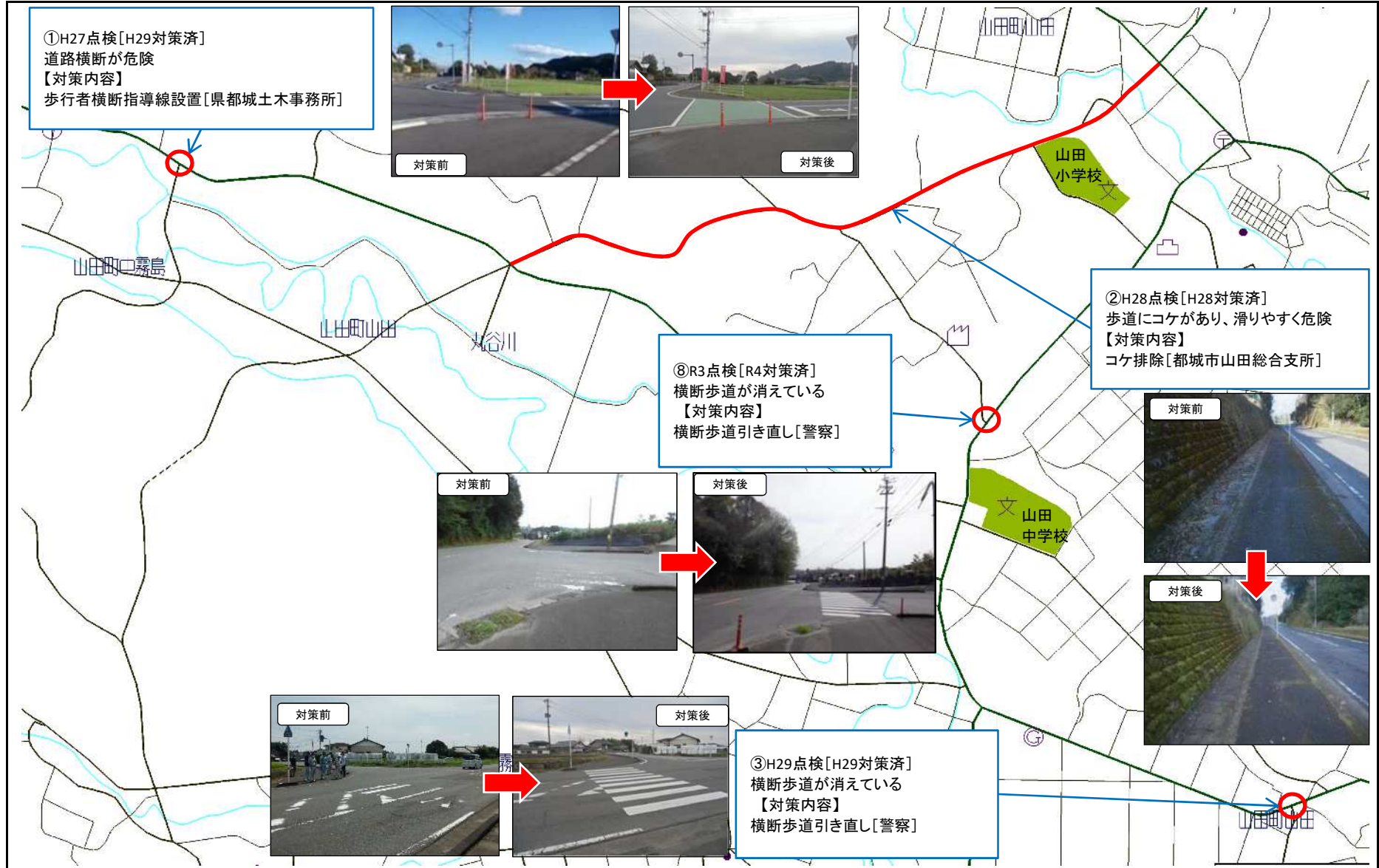
【対策検討メンバー】小学校・都城市学校教育課・都城市道路公園課・都城市高城総合支所産業建設課・都城土木事務所・都城警察署



宮崎県 都城市 山田小学校

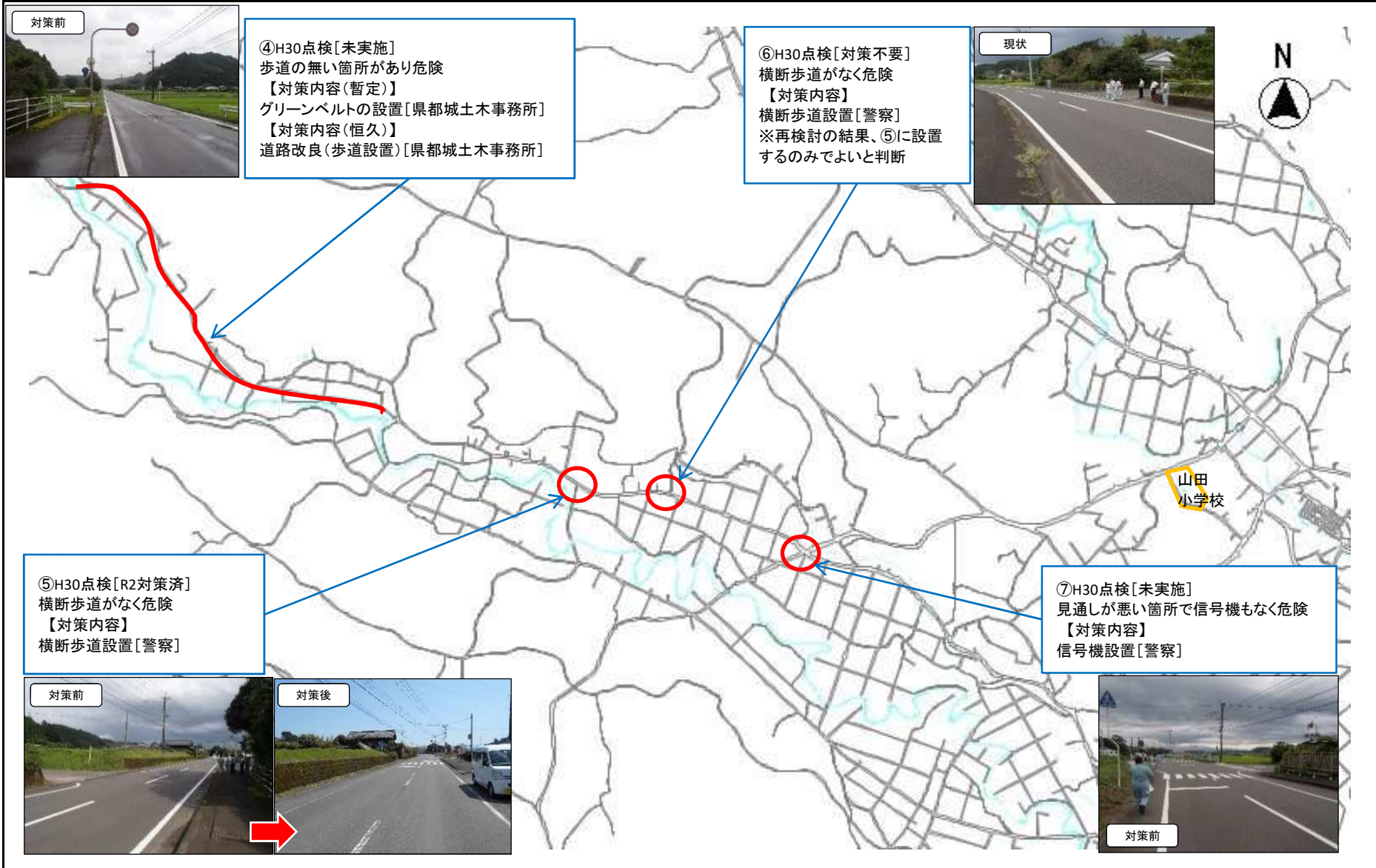
山田-1

【対策検討メンバー】小学校・都城市学校教育課・都城市道路公園課・都城市山田総合支所産業建設課・都城土木事務所・都城警察署



宮崎県 都城市 山田小学校

【対策検討メンバー】小学校・都城市学校教育課・都城市道路公園課・都城市山田総合支所産業建設課・都城土木事務所・都城警察署



宮崎県 都城市 中霧島小学校

【対策検討メンバー】小学校・都城市学校教育課・都城市道路公園課・都城市山田総合支所産業建設課・都城土木事務所・都城警察署

①H27点検[H27対策済]
 停止線が消えている
 【対策内容】
 停止線の引き直し[警察]

②H30点検[H30対策済]
 歩道がなく危険
 【対策内容】
 グリーンベルト設置
 [都城市山田総合支所]

③H30点検[R2対策済]
 横断歩道がなく危険
 【対策内容】
 歩行者横断指導線設置[警察]

④R3点検[R4対策済]
 右折レーンがないため、直進車は右折待ち車両の左側(路側部分)を抜けていき危険
 【対策内容】
 ポストコーン設置 [県都城土木事務所]

⑤R1点検[R4対策済]
 車両が内回りして隅切り部の歩行者が危険
 【対策内容】
 ポストコーン設置
 [県都城土木事務所]

⑥R3点検[R4対策済]
 抜け道になっており速度超過する車両が多発
 【対策内容】
 グリーンベルト設置
 [都城市山田総合支所]

⑦R3点検[R4対策済]
 歩道がなく危険
 【対策内容】
 グリーンベルト設置
 [都城市山田総合支所]

⑧R3点検[R4対策済]
 横断歩道がなく危険
 【対策内容】
 歩行者横断指導線設置[警察]

⑨R3点検[R4対策済]
 右折レーンがないため、直進車は右折待ち車両の左側(路側部分)を抜けていき危険
 【対策内容】
 ポストコーン設置 [県都城土木事務所]

⑩R3点検[R4対策済]
 抜け道になっており速度超過する車両が多発
 【対策内容】
 グリーンベルト設置
 [都城市山田総合支所]

⑪R3点検[R4対策済]
 横断歩道がなく危険
 【対策内容】
 歩行者横断指導線設置[警察]

⑫R3点検[未実施]
 速度超過の車両が多発
 【対策内容】
 路面表示の設置
 [県都城土木事務所]

中霧島小学校
 山田町中霧島

宮崎県 都城市 中霧島小学校

中霧島-2

【対策検討メンバー】小学校・都城市学校教育課・都城市道路公園課・都城市山田総合支所産業建設課・都城土木事務所・都城警察署

④H30点検[R1対策済]
横断歩道が消えている
歩行者信号機が無い
【対策内容】
横断歩道引き直し[警察]
歩行者用信号機の設置[警察]

⑥R2点検[R2対策済]
側溝の蓋が破損し、危険
【対策内容】
側溝蓋の補修[都城市山田総合支所]

⑦R3点検[未実施]
車の出入りが多く、危険
【対策内容】
路面表示の引き直し[警察]

⑧R3点検[R3対策済]
南からくる車両が交差点に進入する際、見通しが悪い
【対策内容】
カーブミラー設置
[都城市山田総合支所]

中霧島小学校
山田町中霧島
谷頭駅

宮崎県 都城市 中霧島小学校

【対策検討メンバー】小学校・都城市学校教育課・都城市道路公園課・都城市山田総合支所産業建設課・都城土木事務所・都城警察署

⑬R3点検[R3対策済]
横断歩道を横断する際、見通しが悪い
【対策内容】
区画線の引き直し
[都城市山田総合支所]
ポストコーン設置
[都城市山田総合支所]



⑪R3点検[R4対策済]
速度超過の車両が多発
【対策内容】
グリーンベルト設置[都城市山田総合支所]



対策前

⑭R4点検[未実施]
十字路交差点だが、1方向のみ止まれの標識がなく、車両の事故が多い
【対策内容】
主道路の止まれを撤去し、従道路のみを止まれとする[警察]



宮崎県 都城市 木之川内小学校

木之川内-1

【対策検討メンバー】小学校・都城市学校教育課・都城市道路公園課・都城市山田総合支所産業建設課・都城土木事務所・都城警察署

①H27点検[H29対策済]
路肩が狭く危険
【対策内容】
グリーンベルト設置
[都城市山田総合支所]

②H29点検[H30対策済]
横断歩道が消えている
【対策内容】
横断歩道引き直し[警察]

③H29点検[H29対策済]
路肩が狭く、危険
【対策内容】
グリーンベルト設置
[都城市山田総合支所]

④R3点検[R3対策済]
速度規制を守らない車が多く、交差点での事故があった場合歩行者が危険
【対策内容】
車両用防護柵の設置[県都城土木事務所]

⑤R3点検[R4対策済]
道路幅が狭く、通学時危険を感じる
【対策内容】
停止線の引き直し[警察]

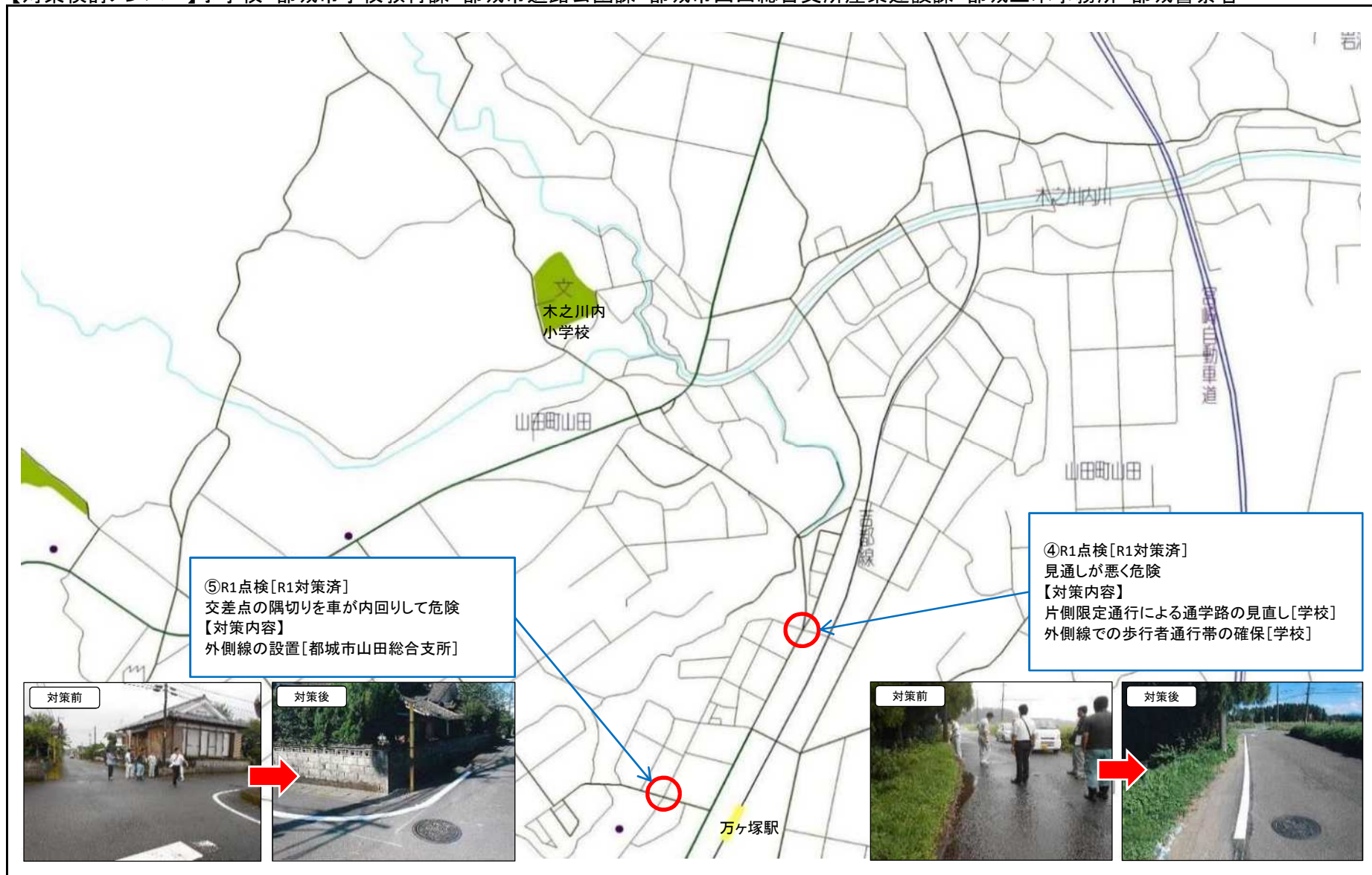
⑥R3点検[R4対策済]
道路幅が狭く、通学時危険を感じる
【対策内容】
停止線の引き直し[警察]

⑦R3点検[R3対策済]
速度規制を守らない車が多く、交差点での事故があった場合歩行者が危険
【対策内容】
車両用防護柵の設置[県都城土木事務所]

宮崎県 都城市 木之川内小学校

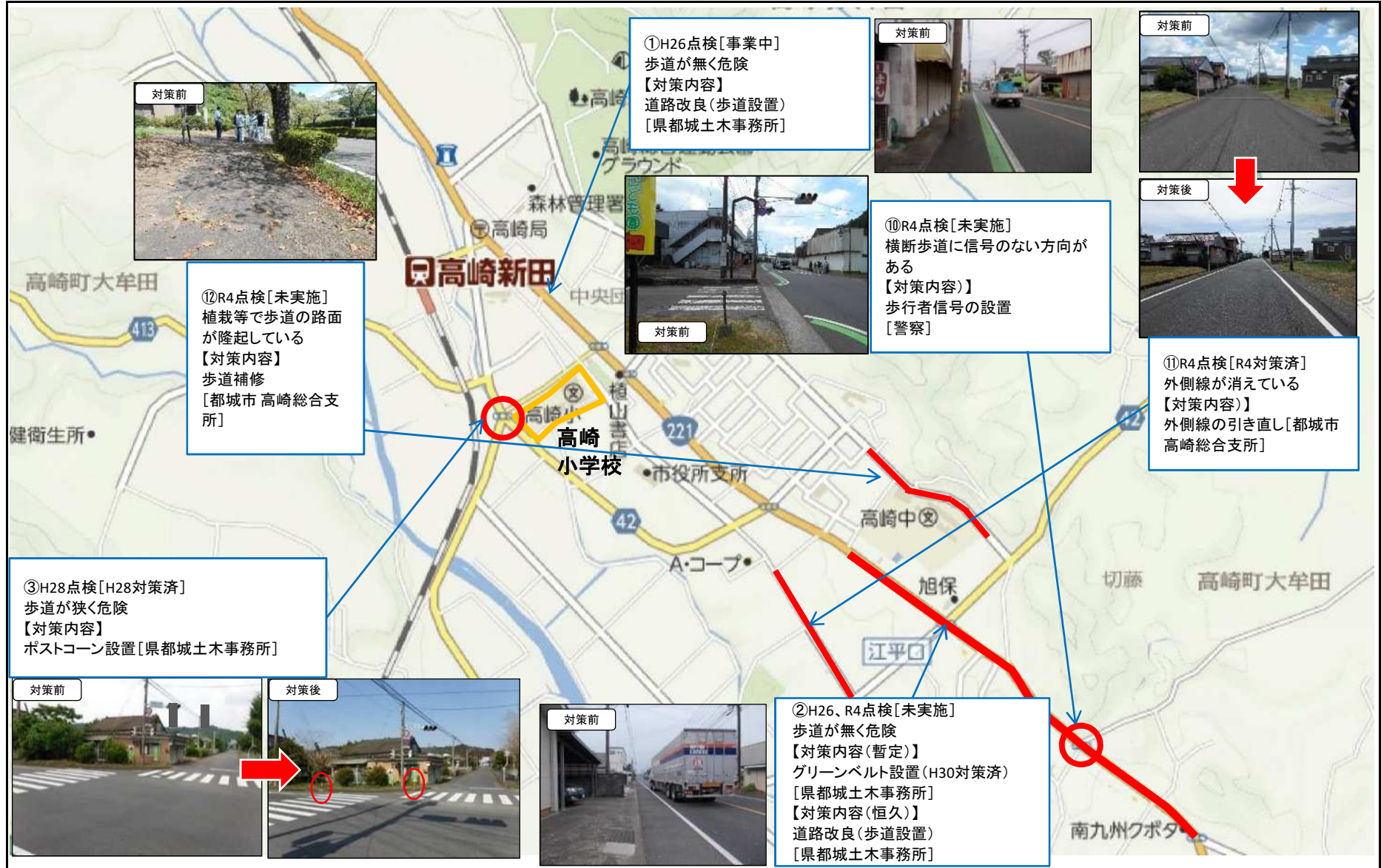
木之川内-2

【対策検討メンバー】小学校・都城市学校教育課・都城市道路公園課・都城市山田総合支所産業建設課・都城土木事務所・都城警察署



宮崎県 都城市 高崎小学校

【対策検討メンバー】小学校・都城市学校教育課・都城市道路公園課・都城市高崎総合支所産業建設課・都城土木事務所・都城警察署



宮崎県 都城市 高崎小学校

【対策検討メンバー】小学校・都城市学校教育課・都城市道路公園課・都城市高崎総合支所産業建設課・都城土木事務所・都城警察署



④R1点検[R1対策済]
横断歩道が消えている
【対策内容】
横断歩道引き直し[警察]

対策前



対策後



田平

和風レストラン
三光

たちばな北斗ハウ

221

413

高崎町大牟田

高崎新田

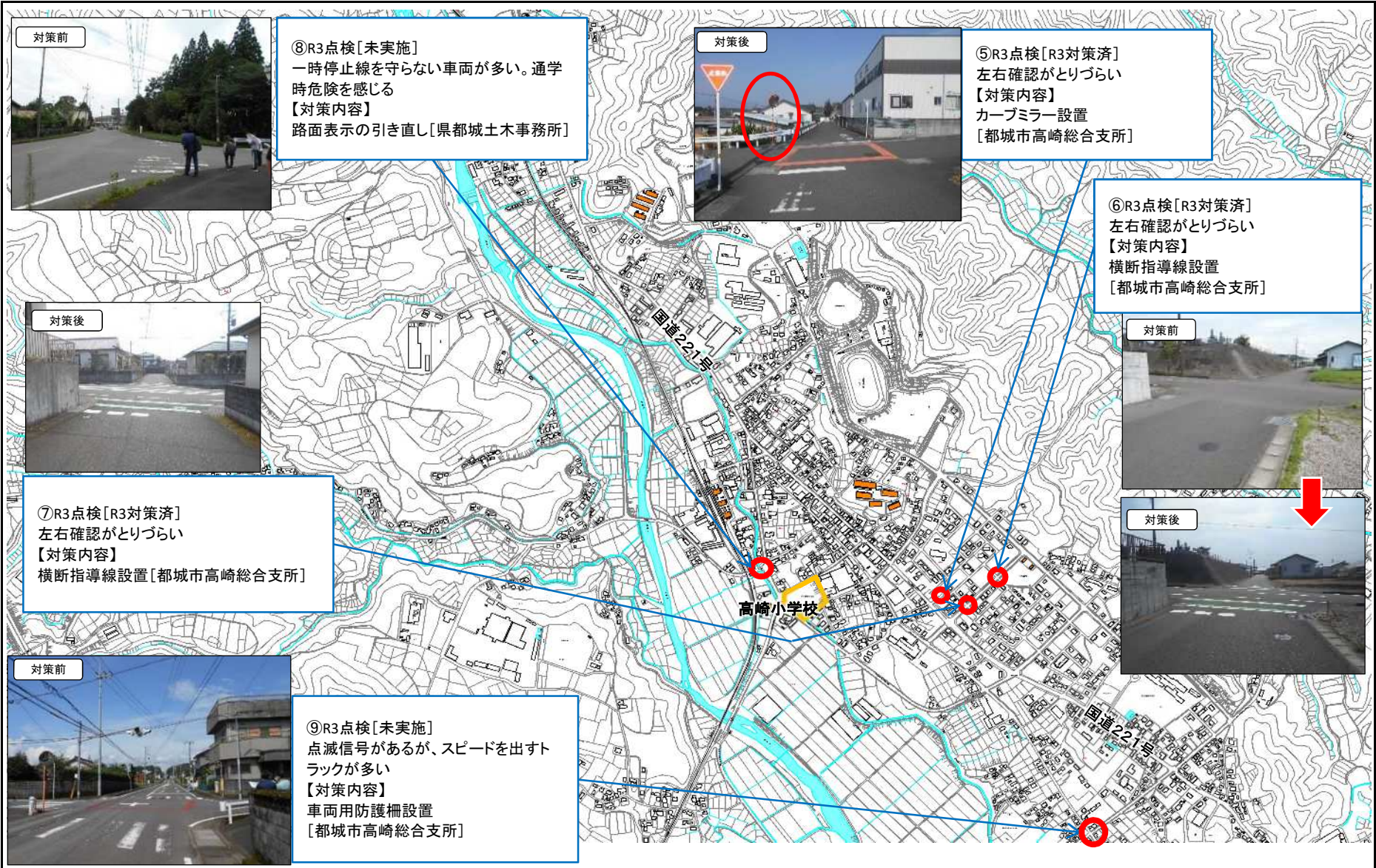
宮崎都城信用金庫
高崎支店

家畜保健衛生所

高崎小学校

宮崎県 都城市 高崎小学校

【対策検討メンバー】小学校・都城市学校教育課・都城市道路公園課・都城市高崎総合支所産業建設課・都城土木事務所・都城警察署



宮崎県 都城市 高崎麓小学校

【対策検討メンバー】小学校・都城市学校教育課・都城市道路公園課・都城市高崎総合支所産業建設課・都城土木事務所・都城警察署

①R1点検[R1対策済]
柵が低く、河川へ転落の危険あり
【対策内容】
転落防止柵設置[都城市高崎総合支所]

②R3点検[R3対策済]
速度超過車両がみられる
【対策内容】
路面表示の設置[警察]
(30km/h規制表示)

③R3点検[R3対策済]
路面表示の「速度落せ」が消えている
【対策内容】
路面表示の引き直し[都城市高崎総合支所]

④R3点検[R4対策済]
歩道部に段差がある(急勾配)
【対策内容】
段差解消[都城市高崎総合支所]

⑤R3点検[R3対策済]
集水樹に鉄蓋かかっているが、
蓋は薄く危険
【対策内容】
柵蓋設置[都城市高崎総合支所]

国道221号

高崎麓小学校

対策前

対策後

対策前

対策後

対策前

対策後

対策前

対策後

対策前

対策後

宮崎県 都城市 江平小学校

【対策検討メンバー】小学校・都城市学校教育課・都城市道路公園課・都城市高崎総合支所産業建設課・都城土木事務所・都城警察署



宮崎県 都城市 江平小学校

江平-3

【対策検討メンバー】小学校・都城市学校教育課・都城市道路公園課・都城市高崎総合支所産業建設課・都城土木事務所・都城警察署

The map displays the location of Ebiwa Elementary School (江平小学校) in the town of Takahashi, Miyazaki Prefecture. A red circle on the map indicates the site of a road improvement project. A blue arrow points from a text box to this circle. The text box contains the following information:

- ⑬R1・3点検[未実施]
- 一部歩道がなく危険
- 【対策内容】
- 道路改良(歩道設置)
- [県都城土木事務所]

Below the text box is a photograph labeled "対策前" (Before Countermeasure), showing a narrow road with a concrete curb on the left and a grassy area on the right, with trees in the background.

Other labels on the map include: 自治公民館 (Municipal Citizen Center), 高崎町江平 (Takahashi Town Ebiwa), 炭床 (Arakura), 精戸 (Shimizu), and 高 (Taka). Road numbers 42 and 414 are also visible.

宮崎県 都城市 縄瀬小学校

【対策検討メンバー】小学校・都城市学校教育課・都城市道路公園課・都城市高崎総合支所産業建設課・都城土木事務所・都城警察署

①H26点検[R2再点検][未実施]
 交通量が多く道路横断が困難
 【対策内容】
 路面標示(歩行者注意)[県都城土木事務所]

②H26点検[R4対策済]
 歩道が無く危険
 【対策内容】
 道路改良(歩道設置)[県都城土木事務所]

③R2点検[R2対策済]
 止まれの標示が消えており危険、
 止まれの標識が見えづらく危険
 【対策内容】
 止まれ、停止線の引き直し[警察]

④R2点検[R2対策済]
 横断歩道、停止線が消えている
 【対策内容】
 横断歩道、停止線の引き直し[警察]

対策前

対策後

対策前

対策後

対策後

対策前

宮崎県 都城市 縄瀬小学校

【対策検討メンバー】小学校・都城市学校教育課・都城市道路公園課・都城市高崎総合支所産業建設課・都城土木事務所・都城警察署

The map displays the area around Naniwa Elementary School (縄瀬小学校) and the surrounding roads. Key locations include 高崎町大牟田 (Takasaki-chō Ōmura), 高崎町縄瀬 (Takasaki-chō Naniwa), and 高崎 (Takasaki). A red circle on the map indicates a specific road intersection. A red line on the map highlights a road section near 横谷 (Yokoyama) and 徳岡山 (Tokokamiyama).

⑥R3点検[R3対策済]
カーブミラーが古く見えづらい
【対策内容】
カーブミラー交換[都城市高崎総合支所]

対策前

対策後

⑤R3点検[R3対策済]
外側線がなく危険
【対策内容】
外側線の設置[都城市高崎総合支所]

対策前

対策後

宮崎県 都城市 笛水小中学校

笛水-1

【対策検討メンバー】小学校・都城市学校教育課・都城市道路公園課・都城市高崎総合支所産業建設課・都城土木事務所・都城警察署

対策前 **対策後** **防犯灯設置**

①H26点検[H28対策済]
下校時に外灯が無く、暗くて危険
【対策内容】
地元公民館と防犯灯設置を検討
[都城市高崎総合支所]
②H26点検[H27対策済]
スピードを出す車両が多く危険
【対策内容】
減速を促す路面表示 [都城市高崎総合支所]

④H26点検[事業中]
歩道が無いので危険
【対策内容】
道路改良(歩道設置)
[県都城土木事務所]

③H26点検[H27対策済]
児童が斜面下に転落する恐れがあり危険
【対策内容】
転落防止柵設置 [都城市高崎総合支所]

高崎町笛水

笛水教育集

小林市

野尻湖

岩瀬ダム公園 キャンプ場

笛水小中学校

笛水簡易局

高崎町笛水

椎屋大橋

椎屋

氏益

42

対策前 **対策後**

