

窓口への来庁原則不要!

いつでも、どこでも、手続き完了! / 行政手続きのオンライン化

市役所の行政手続きは、オンライン申請で簡単・便利になります。



行政手続きのオンライン化

市では、マイナンバーによる手続きのオンライン化に取り組んでいます。このサービスを利用すると、窓口への来庁が原則不要です。 ※従来通り、窓口で紙による行政手続きを行うこともできます

◎問い合わせ デジタル統括課 23-2156

市では、市民サービスにおけるデジタル化推進の取り組みの一つとして、これまで市役所の窓口で行っていた行政手続きのオンライン化を進めています。

現在、出産・子育て応援給付金申請をはじめ、315の手続きをオンライン化しています。

【主な手続き】

- ・ 出産・子育て応援給付金申請
- ・ 除籍謄本・抄本の発行申請
- ・ 水道使用開始届
- ・ 道路路占用許可申請
- ・ 犬の登録申請
- ・ 犬の登録事項変更届



オンライン申請のメリット

今後は、法令などにより対面による審査や証拠資料の原本提出などが必要なものを除いた、全ての行政手続きを順次オンライン化します。行政手続きのオンライン化により、市民の皆さんの利便性向上とともに、従来の方法を見直し、手続きの簡素化にもつなげていきます。



オンライン申請を利用すると、時間や場所を選ばず、スマートフォンやパソコンなどを使って必要な手続きを行うことができ、申請書などを手書きする必要がなくなります。 また、窓口の待ち時間や混雑の心配をすることがなくなります。

オンライン申請の流れ

- ①市ホームページのオンライン申請 手続検索サイトから必要な手続きを検索
- ②希望する手続きを選択し、必要事項の入力や添付書類を確認後、申請



オンライン申請 手続検索サイト

都城歴史資料館企画展

モノからわかる江戸時代

人々の暮らしと産業

江戸時代は、現代の私たちの暮らしにもつながる新しい町づくりや、さまざまな産業が盛んに行われていた時代です。本市内でも、同時代の遺跡が数多く見つかっていて、当時の人々の暮らしを垣間見ることが出来ます。 本企画展では、江戸時代をテーマに、出土品から見てくる当時の人々の暮らしやさまざまな産業について紹介します。出土品を通して、江戸時代の暮らしのそびえをのぞいてみませんか。

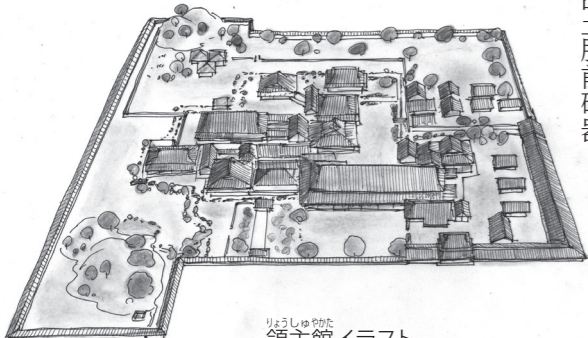
◎問い合わせ 文化財課 23-9547

【展示内容】

江戸時代とは？

江戸時代の概説展示を行い、当時の都城盆地について紹介します。

【主な展示資料】 天神遺跡(天神町) 出土肥前磁器



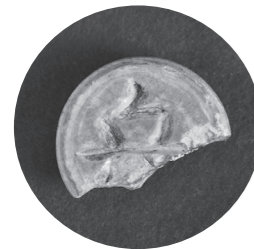
領主館イラスト (画:早川和子)

新しい町づくりと人々の暮らし

1615年の一國一城令により、都城盆地の城は全て廃城となったことから、都城領主であった北郷忠能は、新しく姫城町に領主館を建設し、周辺に新しい町をつくりました。

展示では、唐人町など新しい町が形成された現在の中心市街地の発掘調査で出土した遺物から、当時の人々の暮らしの様子を紹介します。

【主な展示資料】 柳川原遺跡(中町) 出土中国象棋の駒



中国象棋の駒 (柳川原遺跡出土)



唐人町の様子 (画:早川和子)

暮らしの中の楽しみ

江戸時代には、酒や煙草が嗜好品として広く好まれていました。出土品から、都城に暮らす人々が楽しんでいた酒や煙草について紹介します。

【主な展示資料】 松原地区遺跡(郡元町)出土煙管

盛んになった産業と特産品

現在と同様に、都城には江戸時代にも多くの特産品があり、さまざまな産業が盛んに行われていました。出土品から、当時の産業について紹介します。

【主な展示資料】 尾平野製鉄遺跡(安久町) ふいごの羽口/桃園天皇御下賜品



桃園天皇御下賜品

オンライン申請に必要なもの

- ・ マイナンバーカードの読み込みに対応したスマートフォンなど
- ・ 署名用電子証明書が有効なマイナンバーカード
- ・ 署名用電子証明書の暗証番号(6～16桁の英数字)

インタビュー



せいとう 清藤 唯さん・仁ちゃん (郡元四丁目)

私は出産・子育て応援給付金の申請をオンラインで行いました。昨年末に長男が生まれ、育児で外出があまりできなかったのですが、自宅でスマホを使って、とてもスムーズに手続きを済ませることができました。これから多くの手続きがオンラインできると、時間を気にせず、手続きができるので、便利になると思います。

死者の弔い

市内では、いくつかの遺跡で近世墓が発見されていて、当時の埋葬方法などを知ることができます。 展示では、遺跡から見つかった武士層の墓から、当時の墓制や墓に納められていた副葬品の数々を紹介します。

【主な展示資料】 貴船寺跡(梅北町) 出土かんざし/谷川共同墓地(高崎町前田)出土帖佐人形

企画展概要

- 会期 5月19日(金)～11月26日(日)
- 月曜日(月曜日が祝日の場合はその翌日)は休館。また、9月12日(火)・13日(水)は歴史資料館燻蒸のため、臨時休館
- 開館時間 9時30分～17時
- 入館料 ※入館は16時30分まで
- 入館料 大人220円(160円) 高校生以上160円(110円) 小・中学生110円(50円) ※ ()は20人以上の団体料金