

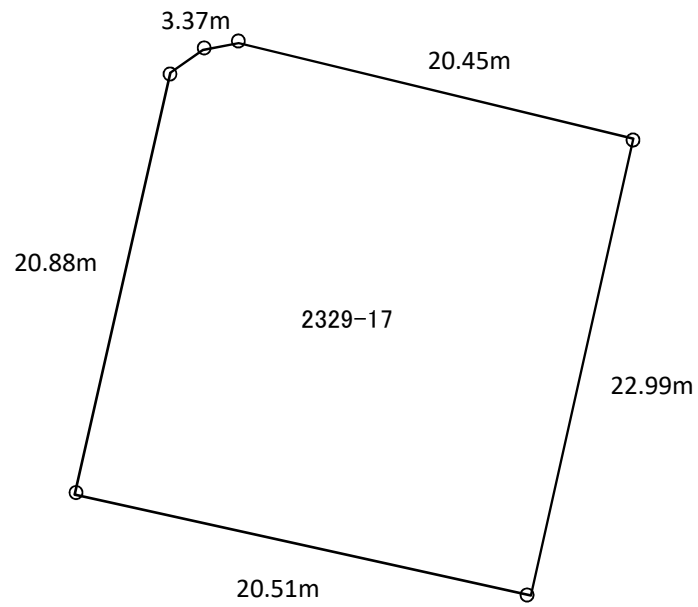
		物件番号		区画 7	
物件名称		江平地区宅地分譲地（区画 7）			
予定価格		1, 590, 000円			
所在地		都城市高崎町江平2329番17			
内訳・面積等		地番	地目	公簿面積	現況面積
		2329番17	宅地	526.61㎡	526.61㎡
接面道路		北側、西側、幅員 6 m の舗装市道に接面			
法令に基づく制限	都市計画法	無			
	建築基準法	建ぺい率	無		
		容積率	無		
	その他の法律				
私道等の負担に関する事項	負担の有無	無	負担の内容		
供給処理施設の状況	電気	可	地上電線	九州電力(株)都城営業所 九州電力(株)都城配電事業所	
	上水道	可	接面道路配管有 敷地内配管無	都城市上下水道局	
	下水道	無	個別浄化槽		
	ガス	プロパンガス		—	
公共施設等	都城市立江平小学校		物件の西方	約 0.3 km	
	善長寺保育園		物件の西方	約 0.9 km	
参考事項					

※物件調書は、物件の概要を把握するための参考資料です。物件は、現況引渡しとなりますので、必ず御自身において、現地及び諸規制等について調査確認を行ってください。



明細図

区画 7



現況写真

区画 7

