

凡例

浸水した水深に想定される水深	10.0m以上の区域
	5.0 m~10.0m未満の区域
	3.0m~5.0m未満の区域
	1.0m~3.0m未満の区域
	0.5m~1.0m未満の区域
	0.3m~0.5m未満の区域
	0.3m未満の区域

土砂災害警戒区域		
土石流	急傾斜地の崩壊	地すべり
土砂災害特別警戒区域		
土石流	急傾斜地の崩壊	

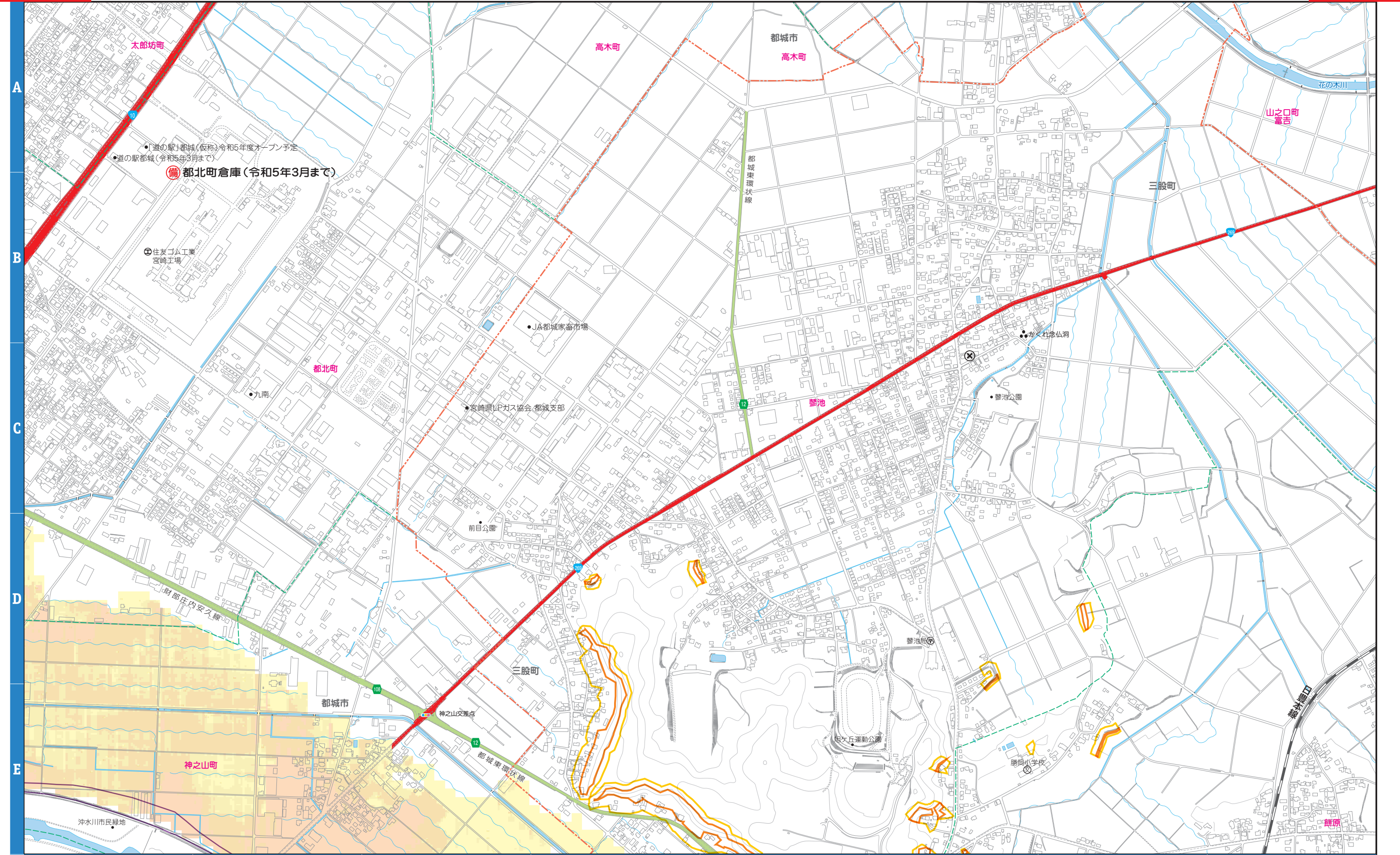
凡例

一次避難所	家屋倒壊等氾濫想定区域 (氾濫流・河岸浸食)
二次避難所	ため池浸水想定区域
一次避難所(福祉避難所)	ヘリ離着陸場
備蓄庫	ヘリ離着陸場(ドクターヘリ)
救急告示病院	国道
	県道

北 南 西 東

15	16
20	21
24	25

22



凡例

浸水した場合に想定される水深	10.0m以上の区域
	5.0 m~10.0m未満の区域
	3.0m~5.0m未満の区域
	1.0m~3.0m未満の区域
	0.5m~1.0m未満の区域
	0.3m~0.5m未満の区域
	0.3m未満の区域

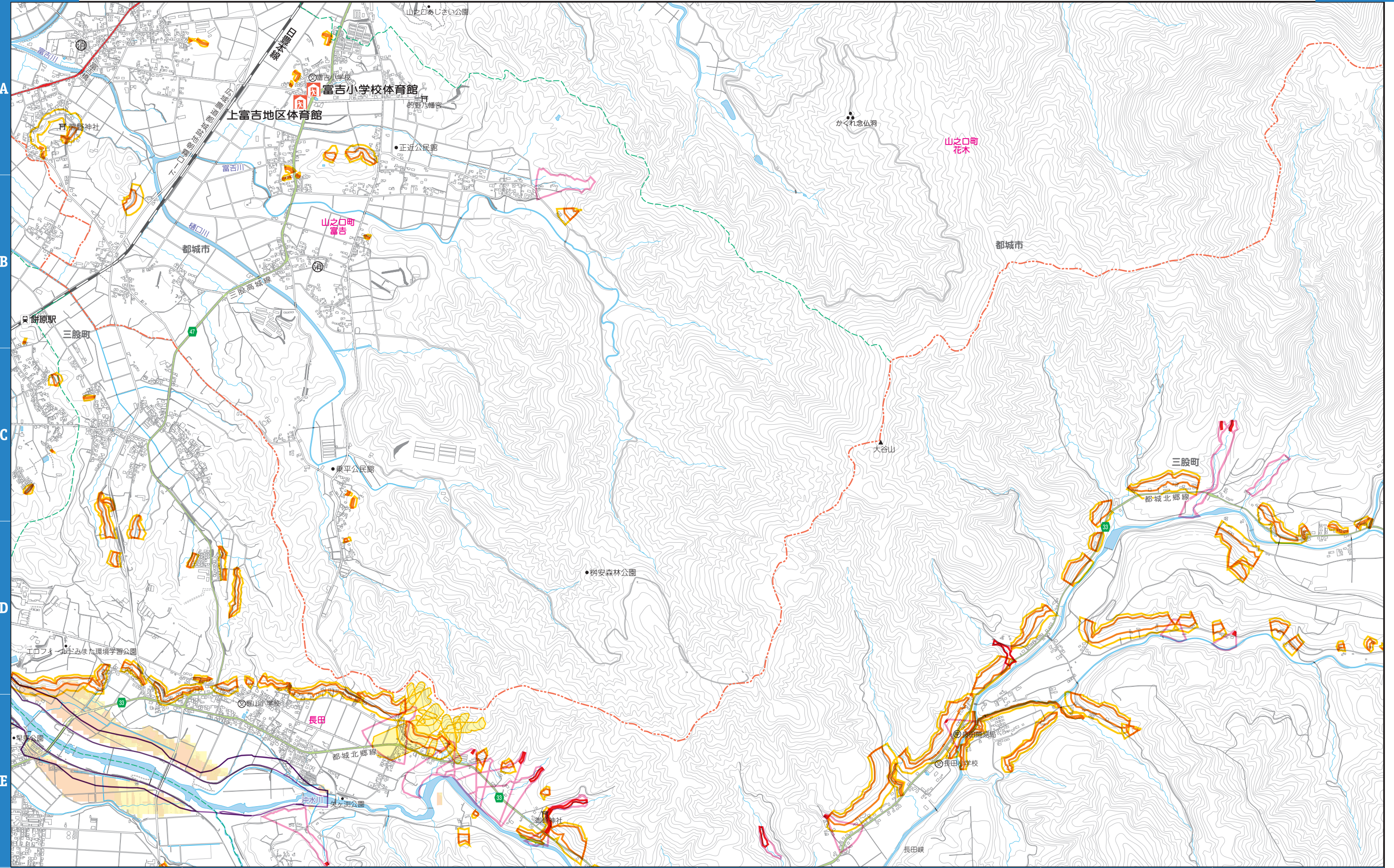
土砂災害警戒区域		
土石流	急傾斜地の崩壊	地すべり
土砂災害特別警戒区域		
土石流	急傾斜地の崩壊	

凡例

一次避難所	家屋倒壊等氾濫想定区域 (氾濫流・河岸浸食)
二次避難所	ため池浸水想定区域
一次避難所(福祉避難所)	ヘリ離着陸場
備蓄庫	ヘリ離着陸場(ドクターヘリ)
救急告示病院	国道
	県道

北 東
西 南

16	17
21	22



凡例

10.0m以上の区域
5.0 m~10.0m未満の区域
3.0m~5.0m未満の区域
1.0m~3.0m未満の区域
0.5m~1.0m未満の区域
0.3m~0.5m未満の区域
0.3m未満の区域

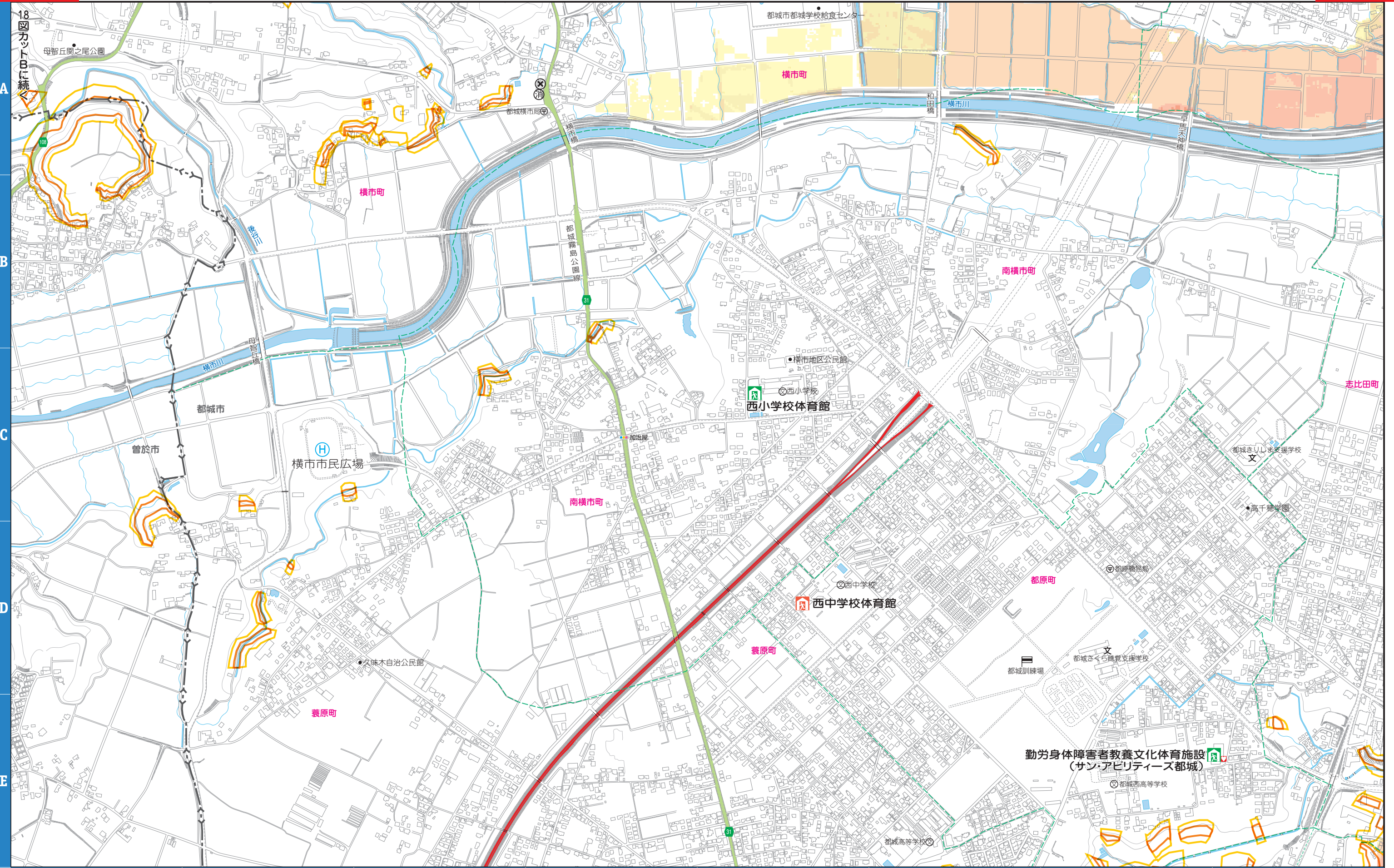
土砂災害警戒区域		
土石流	急傾斜地の崩壊	地すべり
土砂災害特別警戒区域		
土石流	急傾斜地の崩壊	

凡例

一次避難所	家屋倒壊等氾濫想定区域 (氾濫流・河岸浸食)
二次避難所	ため池浸水想定区域
一次避難所(福祉避難所)	ヘリ離着陸場
備蓄庫	ヘリ離着陸場(ドクターヘリ)
救急告示病院	国道
	県道



18	19	20
	23	24
	27	28



凡例

浸水した場合に想定される水深	10.0m以上の区域
	5.0m~10.0m未満の区域
	3.0m~5.0m未満の区域
	1.0m~3.0m未満の区域
	0.5m~1.0m未満の区域
	0.3m~0.5m未満の区域
	0.3m未満の区域

土砂災害警戒区域		
土石流	急傾斜地の崩壊	地すべり
土砂災害特別警戒区域		
土石流	急傾斜地の崩壊	

凡例

一次避難所	家屋倒壊等氾濫想定区域(氾濫流・河岸浸食)
二次避難所	ため池浸水想定区域
一次避難所(福祉避難所)	ヘリ離着陸場
備蓄庫	ヘリ離着陸場(ドクターヘリ)
救急告示病院	国道
	県道

19	20	21
23	24	25
27	28	26

