

表③～⑨は令和4年4月1日現在のものです。

⑧ 特別職の給料・報酬

区分	給料・報酬	期末手当
市長	940,000円	6月期 1.625月分 12月期 1.625月分 計 3.25月分
副市長(総括担当)	755,000円	
副市長(事業担当)	675,000円	
教育長	675,000円	
議長	500,000円	
副議長	420,000円	
議員	400,000円	

⑦ 級別職員数

区分	標準的な職務内容	職員数	構成比
1級	主事級	192人	13.7%
2級	主任主事級	176人	12.6%
3級	主査級	226人	16.2%
4級	副主幹級	419人	30.0%
5級	主幹級	195人	14.0%
6級	副課長級	97人	6.9%
7級	課長級	76人	5.4%
8級	部長級	16人	1.2%
合計		1,397人	100.0%

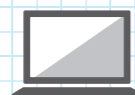
⑨ 部門別職員数 ▲は減員

部門	区分	職員数		対前年増減数	主な増減理由
		令和3年	令和4年		
普通会計部門	議会	10	10	0	
	総務・企画	302	296	▲6	(減) マイクロバス運行業務の委託、総合支所の体制見直し
	税務	76	75	▲1	(減) 市税徴収業務の体制見直し
	民生	174	175	1	(増) 障害福祉業務の体制強化
	衛生	88	91	3	(増) 新型コロナウイルス対策業務の体制強化
	農林水産	110	108	▲2	(減) 六次産業化業務の一部民間委託
	商工	45	57	12	(増) スポーツに関する事務(学校体育を除く)を教育委員会から移管、工業団地整備業務の増
	土木	137	139	2	(増) 山之口運動公園などの公共施設整備業務の増
	計	942	951	9	
	教育部門	112	102	▲10	(減) スポーツに関する事務(学校体育を除く)を市長部局へ移管
消防部門	186	184	▲2	(減) 執行体制見直し	
小計	1,240	1,237	▲3		
公営企業等会計部門	水道	55	55	0	
	下水道	23	23	0	
	その他	84	82	▲2	(減) 介護保険業務の体制見直し
	小計	162	160	▲2	
合計		1,402	1,397	▲5	

(注1) 職員数は、退職者や派遣職員などを含む部門別の一般職に属する職員の計であり、会計年度任用職員は含まれません
 (注2) 各部門は、国の調査(地方公共団体定員管理調査)に基づく分類であり、本市行政組織上の各部署と一致するものではありません

⑩ 懲戒処分

令和3年度に懲戒処分を受けた職員はいませんでした。



詳しい情報を市ホームページに掲載しています

市政情報 > 市職員の人事・給与 >



市職員の給与と定員状況

市職員の給与は、民間給与実態調査に基づいた人事院勧告を受けて決められる国家公務員などの給与に準じて、条例や規則で定められています。

◎問い合わせ 給与について 職員課 ☎ 23-2119
 定数について 総合政策課 ☎ 23-7161

⑤ 経験年数別・学歴別平均給料月額

区分	経験年数10年	経験年数20年
大学卒	254,400円	349,900円
高校卒	212,000円	293,900円
区分	経験年数25年	経験年数30年
大学卒	378,800円	404,000円
高校卒	351,000円	378,300円

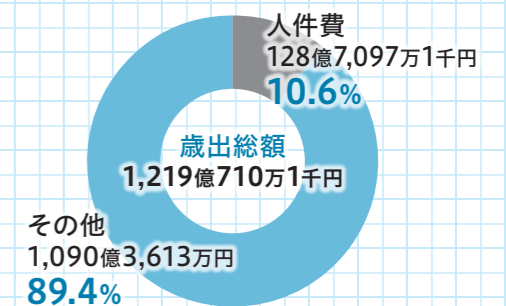
※100円未満を四捨五入

⑥ 手当

区分	内容	
	期末手当	勤勉手当
期末・勤勉手当	6月期	1.20月
	12月期	1.20月
	計	2.40月
職制上の段階などによる加算措置あり		
退職手当	自己都合	定年
	勤続20年	19.6695月分
	勤続25年	28.0395月分
	勤続35年	39.7575月分
	最高限度	47.709月分
【その他の加算措置】 定年前早期退職特例措置 2～45%加算		
扶養手当	配偶者	月額 6,500円
	子	1人につき月額 10,000円
	父母など	1人につき月額 6,500円
住居手当	借家	最高月額 28,000円
通勤手当	【交通機関利用者】	最高月額 55,000円
	【交通用具利用者(片道2Km以上)】	月額2,000円～31,600円

① 人件費

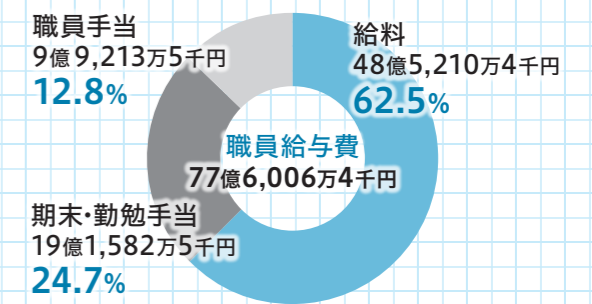
令和3年度普通会計決算見込み



※人件費には、職員給与のほか特別職や各種委員会委員の報酬などが含まれています

② 職員給与費

令和3年度普通会計決算見込み



※職員給与費は、人件費から共済費や退職手当、特別職の給与などを除いたものです

③ 平均給料月額及び平均年齢

平均給料月額	平均年齢
316,500円	41.5歳

※100円未満を四捨五入

④ 初任給

区分	初任給	採用2年経過日
大学卒	182,200円	193,900円
高校卒	150,600円	158,900円

※100円未満を四捨五入