

# 大淀川水系洪水浸水想定区域図 (想定最大規模) 〈大淀川、本庄川、深年川、綾北川〉

上流部

**1 説明文**  
 (1) この図は、大淀川水系大淀川、本庄川、深年川、綾北川の洪水予報区間および水位周知区間について、水防法の規定により指定された想定し得る最大規模の降雨による洪水浸水想定区域、浸水した場合に想定される水深を表示した図面です。  
 (2) この洪水浸水想定区域図は、指定時点の大淀川、本庄川、深年川、綾北川の河道及び洪水調節施設の整備状況を勘案して、想定し得る最大規模の降雨に伴う洪水により大淀川、本庄川、深年川、綾北川が氾濫した場合の浸水の状況をシミュレーションにより予測したものです。  
 (3) なお、このシミュレーションの実施にあたっては、支川の決壊による氾濫、シミュレーションの前提となる降雨を超える規模の降雨による氾濫、高潮及び内水による氾濫等を考慮していませんので、この洪水浸水想定区域に指定されていない区域においても浸水が発生する場合は、想定される水深が実際の浸水深と異なる場合があります。  
 ※注) 国管理区間以外については、溢水・越水のみを考慮しています。

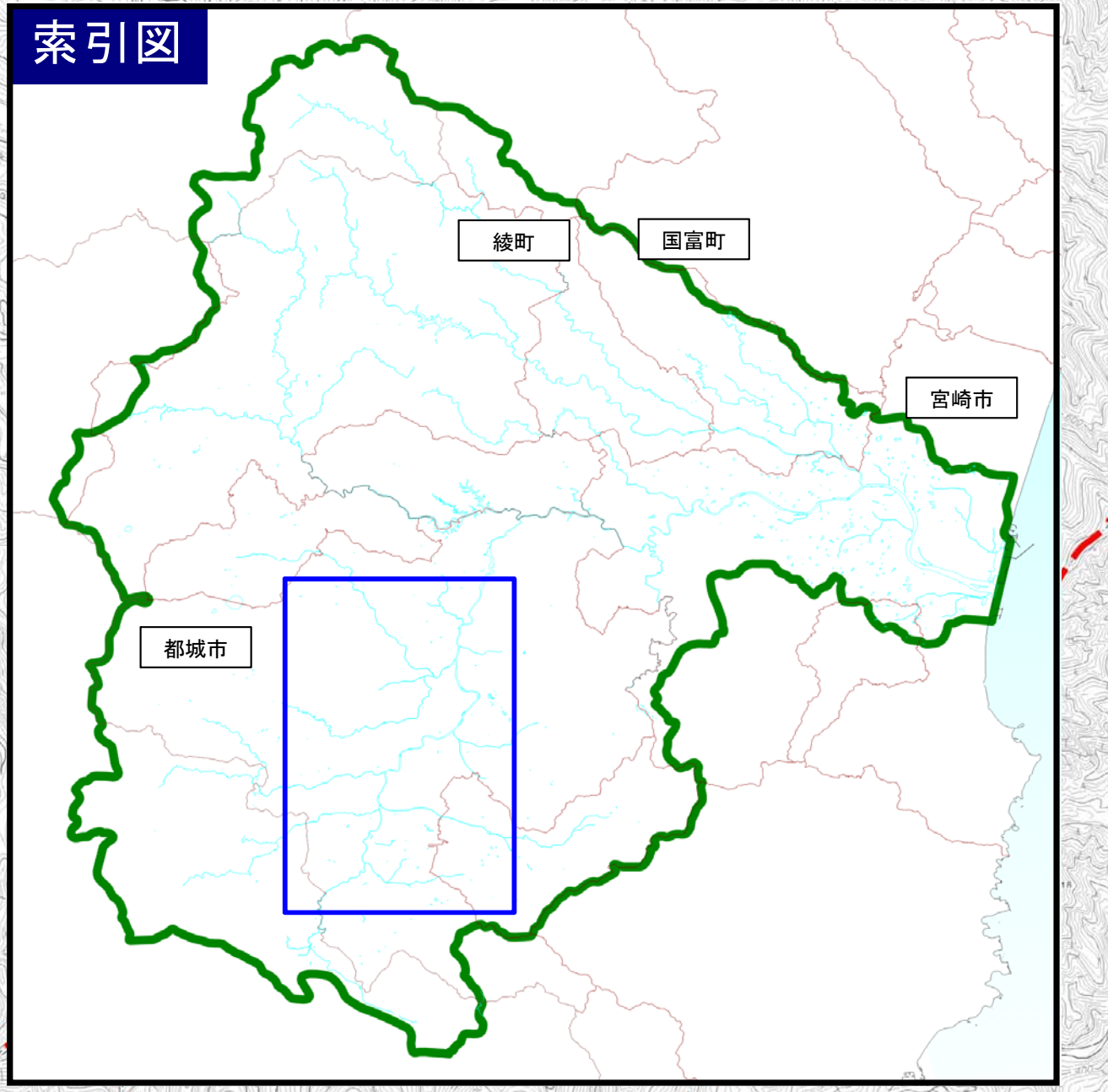
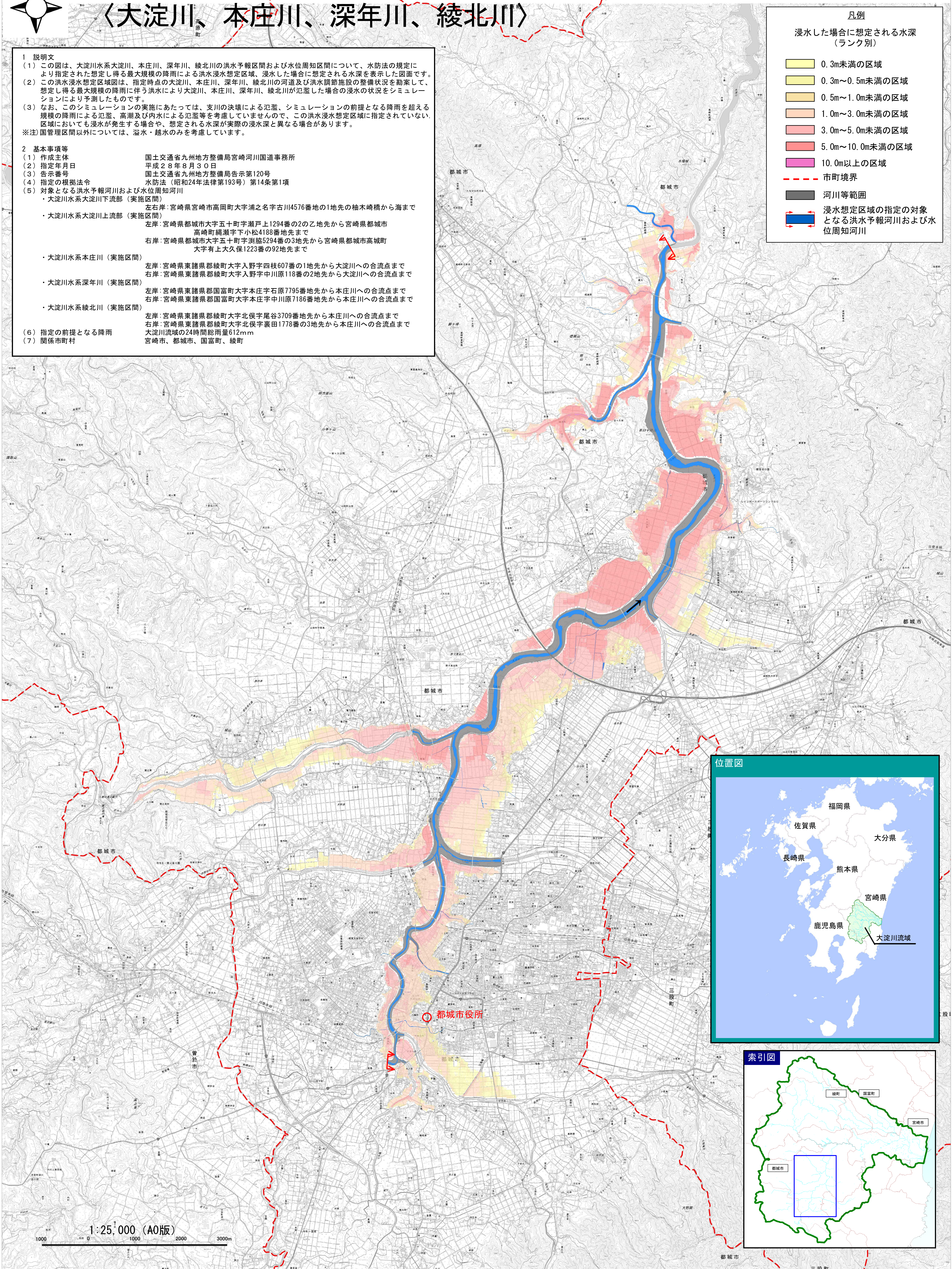
**2 基本事項等**

**(1) 作成主体** 国土交通省九州地方整備局宮崎河川国道事務所  
**(2) 指定年月日** 平成28年8月30日  
**(3) 告示番号** 国土交通省九州地方整備局告示第120号  
**(4) 指定の根拠法令** 水防法(昭和24年法律第193号)第14条第1項  
**(5) 対象となる洪水予報河川および水位周知河川**  
 ・大淀川水系大淀川下流部(実施区間)  
 左右岸:宮崎県宮崎市高岡町大字浦之名字古川4576番地の1地先の柚木崎橋から海まで  
 ・大淀川水系大淀川上流部(実施区間)  
 左岸:宮崎県都城市大字五十町字瀬戸上1294番の2の乙地先から宮崎県都城市高崎町錦瀬字下小松4188番地先まで  
 右岸:宮崎県都城市大字五十町字淵脇5294番の3地先から宮崎県都城市高城町大字有上大久保1223番の92地先まで  
 ・大淀川水系本庄川(実施区間)  
 左岸:宮崎県東諸県郡綾町大字入野字四枝607番の1地先から大淀川への合流点まで  
 右岸:宮崎県東諸県郡綾町大字入野字中川原118番の2地先から大淀川への合流点まで  
 ・大淀川水系深年川(実施区間)  
 左岸:宮崎県東諸県郡国富町大字本庄字石原7795番地先から本庄川への合流点まで  
 右岸:宮崎県東諸県郡国富町大字本庄字中川原7186番地先から本庄川への合流点まで  
 ・大淀川水系綾北川(実施区間)  
 左岸:宮崎県東諸県郡綾町大字北俣字尾谷3709番地先から本庄川への合流点まで  
 右岸:宮崎県東諸県郡綾町大字北俣字裏田1778番の3地先から本庄川への合流点まで  
**(6) 指定の前提となる降雨** 大淀川流域の24時間総雨量612mm  
**(7) 関係市町村** 宮崎市、都城市、国富町、綾町

凡例

浸水した場合に想定される水深(ランク別)

0.3m未満の区域
0.3m~0.5m未満の区域
0.5m~1.0m未満の区域
1.0m~3.0m未満の区域
3.0m~5.0m未満の区域
5.0m~10.0m未満の区域
10.0m以上の区域
市町境界
河川等範囲
浸水想定区域の指定の対象となる洪水予報河川および水位周知河川



1:25,000 (A0版)



国土交通省九州地方整備局 宮崎河川国道事務所

「国土地理院の電子地形図25000『財部』『高野』『高千穂峰』『都城』『山王原』『庄内』『高城』『高崎新田』『有水』を掲載」