

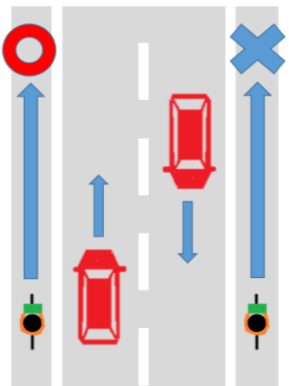


Hãy tuân thủ quy tắc giao thông và quy tắc của xe đạp

Đường chuyên dùng cho xe hơi = 「Syadou」 Đường dành cho người đi bộ = 「Hodou」

Xe đạp là một loại xe ô tô.

Hãy đi xe đạp ở bên trái đường xe chạy. Đừng đi qua phía bên phải.



Có một số trường hợp được đi trên vỉa hè (①~③)

- ① Khi có biển báo giao thông.
- ② Khi người đi xe đạp là trẻ em (dưới 12 tuổi), người già (trên 70 tuổi), người khuyết tật.
- ③ Khi đi xe ở đường xe chạy có nguy hiểm (ví dụ khi đường xe chạy đang có công trình thi công).



※ Hãy đi xe chậm gần lòng đường, với tốc độ có thể dừng lại được ngay lập tức.
 ※ Không gây cản trở cho người đi bộ trên vỉa hè.

Hãy bảo vệ biển báo giao thông.



Tạm dừng
 Dừng lại một lần rồi xác nhận sự an toàn của xung quanh.



Giảm tốc độ
 Hãy lái xe chậm rãi với tốc độ có thể dừng lại ngay lập tức.



Chuyên dành cho người đi bộ và chuyên dùng cho xe đạp.
 Người đi bộ và xe đạp có thể đi qua được.



Dành cho người đi bộ
 Chỉ những người đi bộ mới có thể đi qua được.

Đèn giao thông

	Đỏ Dừng lại	Đừng tiến về phía trước.
	Xanh Tiến lên	Sau khi kiểm tra bên trái và phải thì hãy tiến lên.
	Vàng Thận trọng	Đừng bắt đầu di chuyển.

Tuyệt đối không được làm những việc bị cấm.

- Không được xếp hàng ngang và lái xe.
- Không được đi 2 người trên 1 chiếc xe đạp.
- Bạn không được vừa lái xe vừa nghe nhạc lớn.
- Bạn không được uống rượu và lái xe.
- Không được che ô khi đi xe đạp.
- Anh không được vừa lái xe vừa sử dụng điện thoại di động hay điện thoại thông minh.
- Bạn không được chạy xe đạp mà không bật đèn vào buổi tối.



Cần phải tham gia bảo hiểm khi sử dụng xe đạp. Đây là nghĩa vụ.

Khi lên xe đạp mà xảy ra tai nạn thì sẽ phải thanh toán nhiều tiền. Vui lòng kiểm tra xem bạn có bảo hiểm không.

Ví dụ về tai nạn xe đạp

Một học sinh tiểu học đi xe đạp vào buổi tối và đâm vào một phụ nữ đang đi bộ, làm người phụ nữ này bị chấn thương ở đầu và bất tỉnh. Bố mẹ của học sinh tiểu học gây tai nạn đã phải bồi thường cho người phụ nữ này 95 triệu yên Nhật (Phán quyết của Tòa án Quận Kobe năm 2014)



Từ ngày 1 tháng 4 năm 2021

Sắc lệnh về xe đạp của tỉnh Miyazaki sẽ có hiệu lực!

Việc tham gia bảo hiểm xe đạp sẽ được bắt buộc. Chúng ta hãy kiểm tra xe đạp nào.



Trang chủ tỉnh Miyazaki Thông tin công ty bảo hiểm