

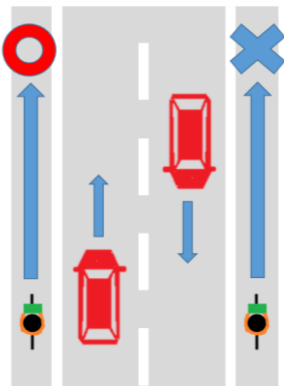
请遵守自行车的交通规则



车行驶的路 = 「**車道**」、人行道 = 「**歩道**」。

自行车也属于车辆的一种。

自行车靠左边通行。不能靠右边通行



只有在下列①-③项的情况时，自行车可以上人行道。

- ①有自行车可以上人行道的标志时。
- ②骑车的人在12岁以下或70岁以上。
- ③通行前方有车停驻或修路有危险时。

※在人行道通行时，不能影响走路的行人。



请遵守道路标识(写着道路规则的标志牌)



停车让行

停下确认周围的安全



慢行

用马上就能停下的速度行驶



行人·自行车专用

行人和自行车可以通行



行人专用

只有行人可以通行

红绿灯



红 停下 不能前进



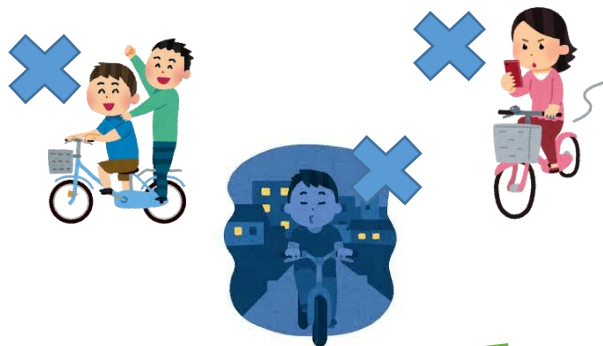
绿 通行 看好左右再前进



黄 注意 不要开始过马路

绝对不要做下列禁止的事情

- 不要并排骑车
- 不要乘坐两人骑车
- 不要边听大声的音乐边骑车
- 不要酒后骑车
- 不要骑车打伞
- 不要边用手机边骑车
- 夜间不能不开车灯



请买自行车保险。这是义务。

2021年4月1日起

宫崎县自行车条例正式启用！一定要买自行车保险



这是宫崎县的主页中保险公司的索引

请定期检查自行车

骑自行车发生事故，导致他人受伤、死亡要进行巨额赔偿。所以请确认是否已经购买自行车保险。

自行车事故的真实案例

骑着自行车撞到了行人。结果被撞的人意识不明，受了很重的伤。于是骑车的人赔付了9,521万日元。

