

1 職員の任免及び職員数に関する状況

(1) 職員の採用の状況

平成30年度に実施した職員採用試験において、一般行政職36名及び消防士5名の合計41名の採用を行いました。

(2) 再任用職員の状況

再任用職員とは、高齢者雇用の推進等のため定年退職者等のうち改めて採用される職員であり、フルタイム勤務職員（地方公務員法第28条の4）と短時間勤務職員（同法第28条の5）があります。平成31年度は、短時間勤務職員65名の採用を行いました。

(3) 任期付職員の状況

任期付職員とは、「地方公共団体の一般職の任期付職員の採用に関する法律」に基づき採用される職員で、フルタイム勤務職員と短時間勤務職員がいます。どのような場合に採用できるかは法律で定められており、特定のプロジェクトに係る職などその終期が明確な職に就く場合や、住民サービスを向上させるために必要とされる場合などです。

平成31年度は、任期付フルタイム勤務職員1名を引き続き任用しました。

(4) 職員の退職の状況

平成31年度における職員の退職の状況は下表のとおりです。

(単位：人)

区 分	一般行政職	消防職	保育士	技術員	全職員
定年退職	30 (10)	5 (0)	0 (0)	2 (0)	37 (10)
勸奨退職	3 (1)	0 (0)	0 (0)	0 (0)	3 (1)
自己都合退職	7 (2)	0 (0)	1 (1)	1 (0)	9 (3)
任期満了	1 (0)	0 (0)	0 (0)	0 (0)	1 (0)
その他 (死亡、免職、失職)	1 (0)	0 (0)	0 (0)	0 (0)	1 (0)
退職者計	42 (13)	5 (0)	1 (1)	3 (0)	51 (14)

(注) () 内は、女性数であり、内書きです。

(5) 部門別職員数の状況

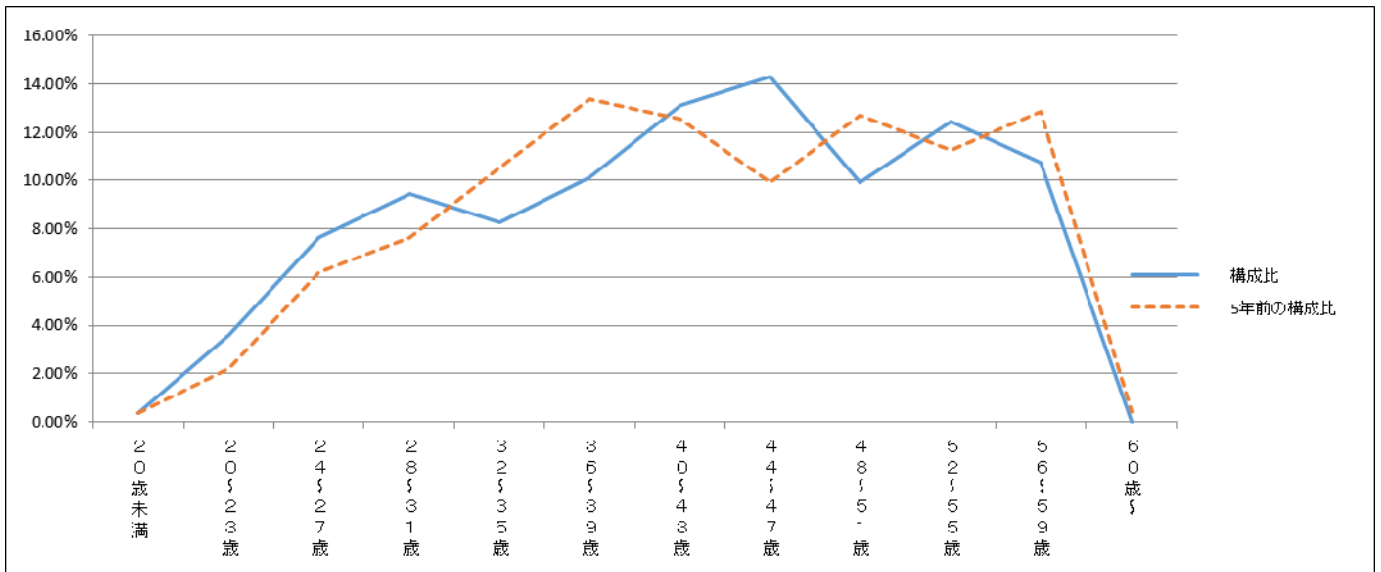
(各年4月1日現在 ▲は減員)

部 門	区 分	職 員 数		対前年 増減数	主な増減理由
		平成 30 年	平成 31 年		
普 通 会 計 部 門	議 会	10	10	0	
	総務・企画	304	302	▲2	(減) 庁舎管理・車両担当の体制見直し
	税 務	78	76	▲2	(減) 固定資産税業務の体制見直し
	民 生	171	173	2	(増) 保育無償化などに伴う事務量増
	衛 生	94	92	▲2	(減) 環境保全担当の体制見直し
	農林水産	117	114	▲3	(減) 農産・農村整備担当の体制見直し
	商 工	39	40	1	(増) 観光担当の体制強化
	土 木	132	131	▲1	(減) 都市計画担当の体制見直し
	計	945	938	▲7	<参考> 人口1万人当たり職員数 56.70人 (類似団体の人口1万人当たりの職員数 47.14人)
	教育部門	116	117	1	(増) 施設管理業務の体制見直し
	消防部門	183	187	4	(増) 消防体制の強化
	小 計	1,244	1,242	▲2	<参考> 人口1万人当たり職員数 75.08人 (類似団体の人口1万人当たりの職員数 60.34人)
	公 営 企 業 等 会 計 部 門	水 道	58	55	▲3
下水道		23	23	0	
その他		85	84	▲1	(減) 国民健康保険業務の体制見直し
小 計		166	162	▲4	
合 計		1,410 [1,412]	1,404 [1,407]	▲6 [▲5]	<参考> 人口1万人当たり職員数 84.87人

(注) 1 職員数は一般職に属する職員数である。

2 []内は、条例定数の合計である。

(6) 年齢別職員構成の状況（平成31年4月1日現在）



区分	20歳未満	20歳～23歳	24歳～27歳	28歳～31歳	32歳～35歳	36歳～39歳	40歳～43歳	44歳～47歳	48歳～51歳	52歳～55歳	56歳～59歳	60歳以上	計
職員数	5人	51人	107人	133人	116人	142人	184人	201人	139人	175人	151人	0人	1,404人

(7) 職員数の推移

(単位：人・%)

部門別 \ 年度	平成26年	平成27年	平成28年	平成29年	平成30年	平成31年	過去5年間
一般行政	958	942	938	942	945	938	▲20 (▲2.1%)
教育	131	120	120	121	116	117	▲14 (▲10.7%)
消防	181	182	183	183	183	187	6 (3.3%)
普通会計計	1,270	1,244	1,241	1,246	1,244	1,242	▲28 (▲2.2%)
公営企業等会計計	184	179	177	168	166	162	▲22 (▲12.0%)
総合計	1,454	1,423	1,418	1,414	1,410	1,404	▲50 (▲3.4%)

(注) 職員数は、各年の4月1日現在の職員数です。